

TITAN *Decora*

atreve-se a dar efeitos - be daring with metallic effects



M001 Nacarado / Nacre

M003 Prata / Silver

M005 Lílãs / Lilac

M007 Cobre / Copper

M009 Bronze / Bronze

M011 Ouro avermelhado / Reddish gold

M013 Ouro amarelo / Yellow gold

M015 Preto / Black

Atreva-se a dar efeitos com
Be daring with metallic effects



ideias decoração
 metalizados

*Em sintonia com as últimas tendências em interiorismo, criamos a partir do TITANLUX uma tinta plástica acrílica, de fácil aplicação, com oito diferentes acabamentos de aspecto metalizado: um subtil e contemporâneo jogo de reflexos que actualiza e dá personalidade a qualquer casa. A magia do seu brilho transforma qualquer espaço apenas com a sua presença. E para que o desfrute ainda mais, seleccionamos uma dúzia de boas ideias para ajudá-lo a desde o acabamento mais sóbrio e liso até a sofisticação barroca dos envelhecidos, apresentamos todo um universo de possibilidades para a sua casa ou para o seu local de trabalho.
 ¡Atreva-se a dar efeitos! ¡É muito fácil aplicar!*



*ideas-decoration
 metallic effects*

In line with the new trends in indoor decoration, in TITANLUX we created an acrylic paint, which is very easy to apply and with eight metallic effects finish. It is a subtle reflection game that gives personality to all spaces. These magic shines are enough for creating highly decorative effects in all rooms. To help you to enjoy them, we selected a dozen of good ideas for decoration. From the pure smooth finishes to the baroque sophistication of the aged finishes. We propose a whole universe of possibilities for your home or your workplace. Be daring with metallic effects. We made this easy for you!

efeito
LISO SMOOTH
pequenas superfícies effect
small surfaces



Destacar uma parede com os brilhos de metal, cria um ambiente elegante e único.

Decorating a wall with metallic finishes creates an elegant and unique atmosphere.

ferramentas - tools



ROLO FLOCADO SPONGE ROLLER

produtos - products

ISOLANTE
TITAN
à base
de ÁGUA



TINTA
PLÁSTICA
ACETINADA
(cor: branco)



TITANLUX IDEAS
METALIZADOS
(cor: prata)

TITAN
water-based
SEALING
PRIMER



SATIN
EMULSION
PAINT
(colour: white)



TITANLUX
IDEAS METALLIC
EFFECTS
(colour: silver)

1



- Aplicar o primário segundo o suporte:
- Se aplicar sobre gesso ou madeira: 1ª demão de **ISOLANTE TITAN À BASE DE ÁGUA** e 2ª demão de **TINTA PLÁSTICA ACETINADA (HIDRALUX, TITANIT)**
 - Se aplicar sobre ferro: uma demão de **PRIMÁRIO SINTÉTICO ECOLÓGICO**.

Apply the sealing primer according to the surface characteristics.

- On plaster or wood: apply a 1st coat of **TITAN WATER-BASED SEALING PRIMER** and a 2nd coat of **SATIN EMULSION PAINT (HIDRALUX, TITANIT)***
- On iron, apply 1st coat of **ECOLOGICAL SYNTHETIC PRIMER**.*

2



Aplicar com o rolo flocado **TITANLUX IDEAS METALIZADOS**.

*Apply **TITANLUX IDEAS METALLIC EFFECTS** with the sponge roller.*

PEQUENAS
SUPERFÍCIES:

FRISO
COLUNA
CHAMINÉ
MOLDURA
EM PAREDE

SMALL
SURFACES:

PLINTHS
COLUMNS
CHIMNEYS
FRINGES ON
WALLS



efeito
LISO SMOOTH
grandes superfícies
effect
large surfaces

Com acabamento liso e em grandes espaços, os metalizados enchem o ar de vanguardia.

For smooth finishes in big rooms, the metallized effects provide a trendy touch.

ferramentas - tools



ROLO DE PELO
HAIR ROLLER



PISTOLA AEROGRAFICA OU AIRLESS
AIR OR AIRLESS SPRAY-GUN

produtos - products

TINTA
PLÁSTICA MATE
(cor: branco)



TITANLUX IDEAS
METALIZADOS
(cor: ouro amarelo)

MATT
EMULSION PAINT
(colour: white)



TITANLUX IDEAS
METALLIC EFFECTS
(colour: silver)



Aplicar com rolo tinta plástica MATE de uma cor clara (TITAN EXPORT, TP23, TITAN UMA DEMÃO, A1).

Apply by roller the MATT emulsion paint. Choose a light colour (TITAN EXPORT, TP23, TITAN SINGLE-COAT, A1)

1



Aplicar com a pistola aerográfica TITANLUX IDEAS METALIZADOS diluída com 10-15% de água.

Apply TITANLUX IDEAS METALLIC EFFECTS with the air spray-gun. Thin with 10-15% water.

2





1

Fundo de tinta plástica ACETINADA (**HIDRALUX, TITANIT**) da cor desejada, já que a mesma ficará visível.

*Base coat of SATIN emulsion paint (**HIDRALUX, TITANIT**). Carefully choose the colour because it is intended to be seen.*



feito ROLO ROLLER effect

É a técnica mais fácil para criar um fundo ao seu gosto, repleto de encanto e originalidade.

This is the most simple technique to create a pleasing decoration, full of charm and originality.



2

Misturar 50% **TITANLUX IDEAS METALIZADOS** com 50% de **VERNIZ EFEITOS VELATURAS**. Acrescentar 10-20% de água.

*Mix 50% **TITANLUX IDEAS METALLIC EFFECTS** with 50% of **PATINA EFFECT VARNISH**. Add 10-20% water.*

ferramentas - tools

ROLO DE PELO
HAIR ROLLER

ROLO DE EFEITOS
SPECIAL EFFECTS ROLLER



3

Aplicar a mistura com um rolo de pelo sobre toda a superfície.
Apply the mixture with a hair roller on the whole surface.

produtos - products

TINTA PLÁSTICA ACETINADA
(cor: branco)



VERNIZ EFEITOS VELATURAS



TITANLUX IDEAS METALIZADOS
(cor: prata)

SATIN EMULSION PAINT
(colour : white)



PATINA EFFECT VARNISH

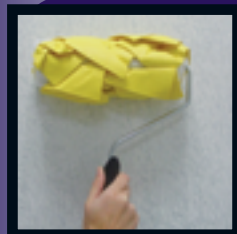


TITANLUX IDEAS METALLIC EFFECTS
(colour : silver)

4

Passar o rolo de efeitos (sem molhar a tinta) sempre na mesma direcção.

Rub with the special effects roller (without soaking it in paint) always in the same direction.



efeito

TRINCHA BRUSH effect



Realçar os traços do pincel concede ao espaço um aspecto vivo, urbano e muito chique.

The brush strokes bring to the decoration a contemporary and glamorous atmosphere.

ferramentas - tools



ROLO DE PELO
HAIR ROLER



TRINCHA PLANA
FLAT BRUSH

produtos - products

TINTA
PLÁSTICA
ACETINADA
(cor: preto)



VERNIZ
EFEITOS
VELATURAS



TITANLUX
IDEAS
METALIZADOS
(cor: nacarado)

SATIN
EMULSION
PAINT
(colour : black)



PATINA
EFFECT
VARNISH



TITANLUX
IDEAS METALLIC
EFFECTS
(colour : nacre)



Fundo de tinta plástica ACETINADA (**HIDRALUX, TITANIT**) da cor desejada, já que a mesma ficará visível.

*Base coat of SATIN emulsion paint (**HIDRALUX, TITANIT**).*

Carefully choose the colour because it is intended to be seen.

Misturar 50% **TITANLUX IDEAS METALIZADOS** com 50% de **VERNIZ EFEITOS VELATURAS**. Acrescentar 10-20% de água.

*Mix 50% **TITANLUX IDEAS METALLIC EFFECTS** with 50% of **PATINA EFFECT VARNISH**.*

Add 10-20% water.

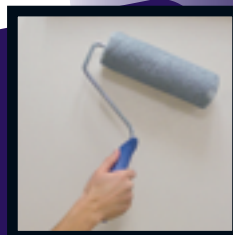
1



2



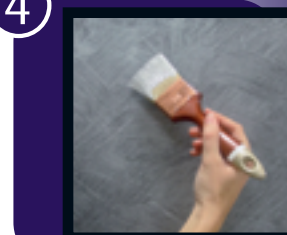
3



Aplicar a mistura com um rolo de pelo sobre toda a superfície.

Apply the mixture with a hair roller on the whole surface.

4



Passar a trincha plana fazendo traços em forma de « X ».

Rub with the flat brush. Move it with crossed gentle strokes making a « X » pattern.



1

Fundo de tinta plástica ACETINADA (**HIDRALUX, TITANIT**) da cor desejada, já que a mesma ficará visível.

*Base coat of SATIN emulsion paint (**HIDRALUX, TITANIT**). Carefully choose the colour because it is intended to be seen.*



efeito ESPONJA SPONGE *effect*

É um ótimo acabamento para realçar uma parede com um toque de movimento e brilho.

It is a highly suitable finish to decorate a wall with a touch of shine and motion.



2

Misturar 50% **TITANLUX IDEAS METALIZADOS** com 50% de **VERNIZ EFEITOS VELATURAS**.

Acrescentar 10-20% de água.

*Mix 50% **TITANLUX IDEAS METALLIC EFFECTS** with 50% of **PATINA EFFECT VARNISH**. Add 10-20% water.*

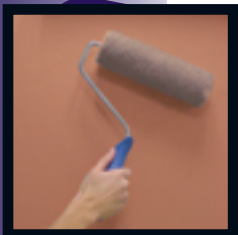
ferramentas - tools



ROLO DE PELO
HAIR ROLLER



ESPONJA
SPONGE



3

Aplicar a mistura com um rolo de pelo sobre toda a superfície.

Apply the mixture with a hair roller on the whole surface.

produtos - products

TINTA PLÁSTICA ACETINADA
(cor: branco)



VERNIZ EFEITOS VELATURAS



TITANLUX IDEAS METALIZADOS
(cor: cobre)

SATIN EMULSION PAINT
(colour: white)



PATINA EFFECT VARNISH



TITANLUX IDEAS METALLIC EFFECTS
(colour: copper)

4

Passar a esponja com movimentos semi-circulares.

Rub with a sponge with semi-circular motions.



efeito

ESPÁTULA TROWEL *effect*



Dar volume e textura está na moda. E com uma pátime metalizada, ¡Ainda mais!

Volumes and textures are fashionable. Even more with a metallized patina.

ferramentas - tools



ROLO DE PELO
HAIR ROLLER



PALUSTRA DE AÇO INOXIDÁVEL
STAINLESS STEEL TROWEL

produtos - products

TINTA
PLÁSTICA
ACETINADA
(cor: branco)



VERNIZ
EFEITOS
VELATURAS



TITANLUX
IDEAS
METALIZADOS
(cor: lilás)

SATIN
EMULSION
PAINT
(colour : white)



PATINA
EFFECT
VARNISH



TITANLUX
IDEAS METALLIC
EFFECTS
(colour : lilac)



Fundo de tinta plástica ACETINADA (**HIDRALUX, TITANIT**) da cor desejada, já que a mesma ficará visível.

*Base coat of SATIN emulsion paint (**HIDRALUX, TITANIT**). Carefully choose the colour because it is intended to be seen.*

1



Misturar 50% **TITANLUX IDEAS METALIZADOS** com 50% de **VERNIZ EFEITOS VELATURAS**.

Não adicionar água.

*Mix 50% **TITANLUX IDEAS METALLIC EFFECTS** with 50% of **PATINA EFFECT VARNISH**. Do not add any water.*

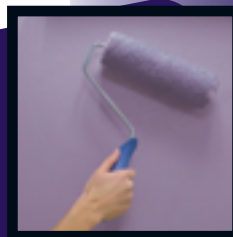
2



Aplicar a mistura com um rolo de pelo sobre toda a superfície.

Apply the mixture with a hair roller on the whole surface.

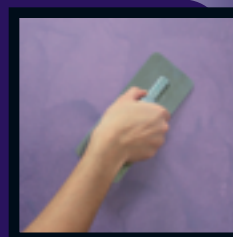
3



Passar a palustra de aço inoxidável fazendo traços curvilíneos.

Rub with the trowel making curvilinear motions.

4





1

Fundo de tinta plástica ACETINADA (**HIDRALUX, TITANIT**) da cor desejada, já que a mesma ficará visível.

*Base coat of SATIN emulsion paint (**HIDRALUX, TITANIT**). Carefully choose the colour because it is intended to be seen.*



efeito PLÁSTICO PLASTIC FILM *effect*

O aspecto "vintage", descuidado e chique, que dá este acabamento, torna-o ideal para jovens.

The « vintage » look, at the same time antique and chic, make this finish ideal for young people.



2

Mistura 50% **TITANLUX IDEAS METALIZADOS** com 50% de **VERNIZ EFEITOS VELATURAS**. Acrescentar 10-20% de água.

*Mix 50% **TITANLUX IDEAS METALLIC EFFECTS** with 50% of **PATINA EFFECT VARNISH**. Add 10-20% water.*



ROLO DE PELO
HAIR ROLLER

BOBINA DE PLÁSTICO
PLASTIC FILM

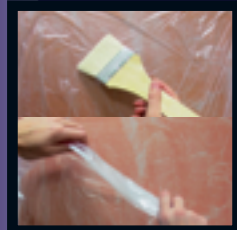
TRINCHA PLANA
FLAT BRUSH



3

Aplicar a mistura com um rolo de pelo sobre toda a superfície.

Apply the mixture with a hair roller on the whole surface.



4

Prender o plástico alisando-o com a trincha plana retirando-o de seguida.

Stick the plastic film, press it with the flat brush and detach it immediately.

produtos - products

TINTA PLÁSTICA ACETINADA
(cor : cinzento claro)



VERNIZ EFEITOS VELATURAS



TITANLUX IDEAS METALIZADOS
(cor : bronze)

SATIN ACRYLIC PAINT
(colour : light grey)



PATINA EFFECT VARNISH



TITANLUX IDEAS METALLIC EFFECTS
(colour : bronze)



effet

SPATULE ANTIQUE

Voilà la meilleure formule pour donner un air contemporain à une technique d'aspect rustique.



outils



ROULEAU A POIL TRUELLE EN ACIER INOXYDABLE ÉPONGE

produits

PEINTURE ACRYLIQUE MATE + STUC TINTORETTO « A L'ANTICA » + VERNIS EFFETS GLACIS + TITANLUX IDÉES MÉTALLISÉES (couleur : or rougeâtre)



1



Couche de fond de peinture acrylique MATE (TITAN EXPORT, TP23, TITAN MONOCOUCHE, A1).

2



Appliquer une couche de STUC TINTORETTO « A L'ANTICA » avec la truelle d'acier inoxydable sur toute la surface, pour obtenir une couche aussi uniforme que possible.

3



Après 24 h., appliquer une deuxième couche avec la truelle en faisant des touches irrégulières. Laisser sécher.

5



Appliquer le mélange avec un rouleau à poil sur toute la surface.

4



Mélanger 50% TITANLUX IDÉES MÉTALLISÉES avec 50% de VERNIS EFFETS GLACIS. Ajouter 10-20% d'eau.

6



Éliminer l'excès de peinture avec un torchon ou une éponge.



1

Fundo de tinta plástica MATE (TITAN EXPORT, TP23, TITAN UMA DEMÃO, A1).

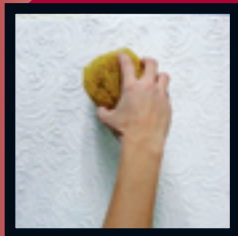
Base coat of MATT emulsion paint (TITAN EXPORT, TP23, TITAN SINGLE-COAT, A1).



2

Aplicar uma demão de ESTUQUE TINTORETTO « À ANTIGA » com a palustra de aço inoxidável sobre toda a superfície o mais uniforme possível.

Apply one coat of TINTORETTO STUCCO « A L'ANTICA » with the stainless steel trowel on the whole surface. The finish has to be as smooth as possible.



3

Depois de 24 h., aplicar com a palustra uma segunda demão. Fazer formas arredondadas com a esponja marinha. Deixar secar.

After 24 h., apply a second coat with the trowel. Touch up with the marine sponge making irregular strokes. Allow drying.



5

Aplicar a mistura com o rolo de pelo sobre toda a superfície.

Apply the mixture with a hair roller on the whole surface.



4

Misturar 50% TITANLUX IDEAS METALIZADOS com 50% de VERNIZ EFEITOS VELATURAS. Acrescentar 10-20% de água.

Mix 50% TITANLUX IDEAS METALLIC EFFECTS with 50% of PATINA EFFECT VARNISH. Add 10-20% water.



6

Retirar o excesso de tinta com um pano ou uma esponja.

Remove the excess paint with a rag or a sponge.

efeito CÍRCULOS ANTIGA ANTICA CIRCLES effect



Perfeito para dar protagonismo decorativo a uma parede, resultando num efeito sofisticado e dinâmico.

It is a perfect decoration for a wall. It is sophisticated and dynamic at the same time.

ferramentas - tools



ROLO DE PELO
HAIR ROLLER

PALUSTRA DE AÇO
INOXIDÁVEL
STAINLESS STEEL
TROWEL

ESPONJA MARINHA
MARINE SPONGE

ESPONJA
SPONGE

produtos - products

TINTA
PLÁSTICA
MATE

+

ESTUQUE
TINTORETTO
« À ANTIGA »

+

VERNIZ
EFEITOS
VELATURAS

+

TITANLUX
IDEAS
METALIZADOS

(cor : ouro amarelo)

MATT
EMULSION
PAINT

+

TINTORETTO
STUCCO
« A L'ANTICA »

+

PATINA
EFFECT
VARNISH

+

TITANLUX
IDEAS METALLIC
EFFECTS

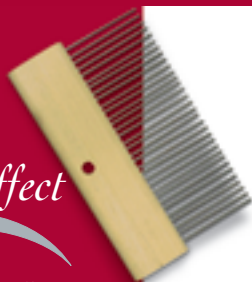
(colour : yellow gold)



feito

RAIADO ANTIGA

ANTIGA **STRIPPED** effect



Com esta fórmula, criará um subtil e vital efeito de brilho sobre um acabamento muito discreto.

With this formula, you can create a bright, vivid and subtle effect on a simple smooth finish.

ferramentas - tools



ROLO DE PELO
HAIR ROLLER

PALUSTRA DE
AÇO INOXIDÁVEL
STAINLESS STEEL
TROWEL

PALUSTRA COM
FORMA DE PENTE
COMB-SHAPED
TROWEL

ESPONJA
SPONGE

produtos - products

TINTA
PLÁSTICA
MATE

+ ESTUQUE
TINTORETTO
« À ANTIGA »

+ VERNIZ
EFEITOS
VELATURAS

+ TITANLUX
IDEAS
METALIZADOS
(cor : lilás)

MATT
ACRYLIC
PAINT

+ TINTORETTO
STUCCO
« A L'ANTICA »

+ PATINA
EFFECT
VARNISH

+ TITANLUX
IDEAS METALLIC
EFFECTS
(colour : lilac)



1



Fundo de tinta plástica MATE (TITAN EXPORT, TP23, TITAN UMA DEMÃO, A1).

Base coat of MATT emulsion paint (TITAN EXPORT, TP23, TITAN SINGLE-COAT, A1).

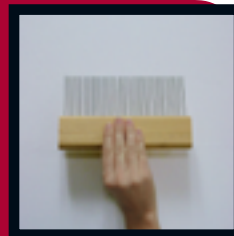
2



Aplicar uma camada de ESTUQUE TINTORETTO « À ANTIGA » com a palustra de aço inoxidável sobre toda a superfície o mais uniforme possível.

Apply one coat of TINTORETTO STUCCO « A L'ANTICA » with the stainless steel trowel on the whole surface. The finish has to be as smooth as possible.

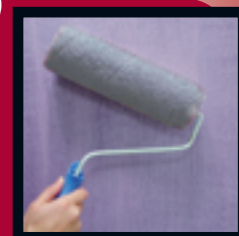
3



Depois de 24 h., aplicar com a palustra uma segunda demão. Com a palustra em forma de pente, fazer traços rectos numa direcção. Deixar secar.

After 24 h., apply a second coat with the trowel. Touch up with the comb-shaped trowel with straight strokes in the same direction. Allow drying.

5



Aplicar a mistura com rolo de pelo sobre toda a superfície.

Apply the mixture with a hair roller on the whole surface.

4



Misturar 50% TITANLUX IDEAS METALIZADOS com 50% de VERNIZ EFEITOS VELATURAS.

Acrescentar 10-20% de água.

Mix 50% TITANLUX IDEAS METALLIC EFFECTS with 50% of PATINA EFFECT VARNISH.

Add 10-20% water.

6



Retirar o exceso de tinta com um pano ou uma esponja.

Remove the excess paint with a rag or a sponge.

efeito

QUADROS BETUME MINERAL PITCH **SQUARES** effect



Muito elegante, conjuga o melhor do estilo clássico com um toque de determinada actualidade.

Very elegant. It combines the best classic style with a contemporary touch.

ferramentas - tools

ROLO DE PELO
HAIR ROLLER

TRINCHA PLANA
FLAT BRUSH

produtos - products

TINTA
PLÁSTICA
ACETINADA
(cor : azul médio)



TITANLUX
IDEAS
METALIZADOS
(cor: prata)



BETUME
DE JUDEA
TITAN

SATIN
EMULSION
PAINT
(colour : medium blue)



TITANLUX
IDEAS METALLIC
EFFECTS
(colour : silver)



TITAN
MINERAL
PITCH

1



Fundo de tinta plástica ACETINADA (**HIDRALUX, TITANIT**) da cor desejada, já que a mesma ficará visível.

*Base coat of SATIN acrylic paint (**HIDRALUX, TITANIT**). Carefully choose the colour because it is intended to be seen.*

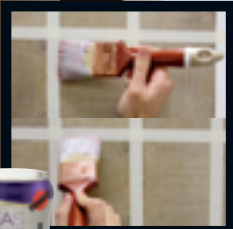
2



Dividir a parede com fita adesiva marcando o desenho.

Divide the wall with adhesive tape for making the pattern.

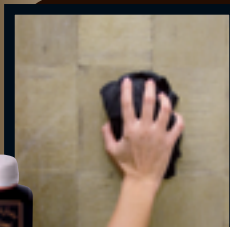
3



Aplicar com a trincha plana **TITANLUX IDEAS METALIZADOS**, em diferentes direcções deixando que se veja o fundo.

*Apply **TITANLUX IDEAS METALLIC EFFECTS** with a flat brush in different directions. Let the base coat to be noticed among the brush strokes.*

4



Uma vez seco, aplicar **BETUME DE JUDEA TITAN** com a trincha plana e retirar com um pano o produto em excesso.

*Once dry, apply **TITAN MINERAL PITCH** with a flat brush and remove the excess product with a rag.*



efeito

TRINCHA BETUME MINERAL PITCH **BRUSH** effect



Sóbrio e pleno de limitação, este efeito propicia espaços plenos de magia e mistério.

Serious looking and elegant. With this effect you will obtain magical and mysterious atmospheres.

ferramentas - tools



ROLO DE PELO
HAIR ROLLER

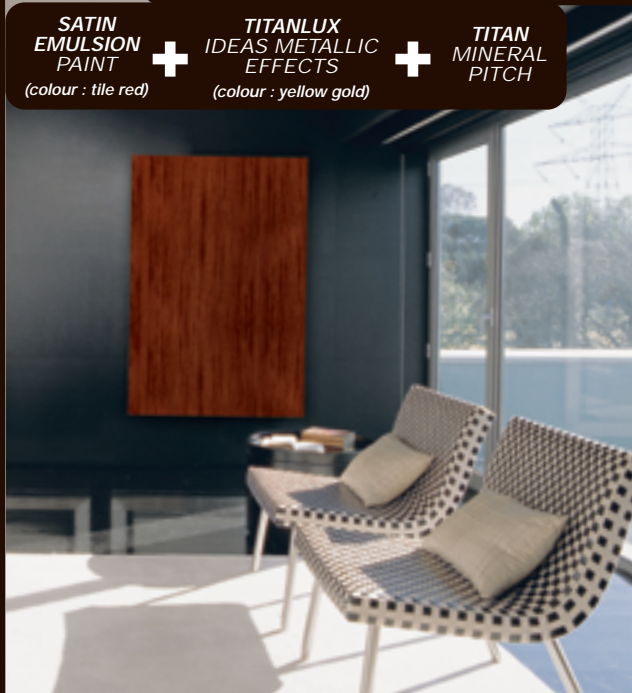


TRINCHA PLANA
FLAT BRUSH

produtos - products

TINTA PLÁSTICA ACETINADA + TITANLUX IDEAS METALIZADOS + BETUME DE JUDEA TITAN
(cor : vermelho telha) (cor : ouro amarelo)

SATIN EMULSION PAINT + TITANLUX IDEAS METALLIC EFFECTS + TITAN MINERAL PITCH
(colour : tile red) (colour : yellow gold)



Fundo de tinta plástica ACETINADA (HIDRALUX, TITANIT) da cor desejada, já que a mesma ficará visível.

Base coat of SATIN emulsion paint (HIDRALUX, TITANIT). Carefully choose the colour because it is intended to be seen.

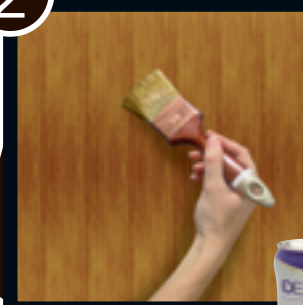
1



Aplicar com a trincha plana TITANLUX IDEAS METALIZADOS, numa direcção, deixando que se veja o fundo.

Apply TITANLUX IDEAS METALLIC EFFECTS with a flat brush in different directions. Let the base coat to be noticed among the brush strokes.

2



Uma vez seco, aplicar BETUME DE JUDEA TITAN com a trincha plana, na mesma direcção, e retirar com um pano o produto em excesso.

Once dry, apply TITAN MINERAL PITCH with a flat brush and remove the excess product with a rag.

3



sugestões

MOLDURAS e CRAQUELÉ

MOULDING and CRACKLING

suggestions

Dá um toque de elegância e sofisticação à sua sala de jantar.
To provide an elegant and sophisticated touch to your living-room.



- 1 Dar uma demão do **ISOLANTE TITAN À BASE DE ÁGUA**. Deixar secar.
Apply one coat of TITAN WATER-BASED SEALING PRIMER. Allow drying.



- 2 Aplicar com a trincha plana uma ou duas demãos de **TITANLUX IDEAS METALIZADOS**.
Apply one or two coats of TITANLUX IDEAS METALLIC EFFECTS with a flat brush.

Se quiser dar um aspecto envelhecido:
If an aged-looking finish is required:



- 3 Uma vez seco, aplicar **BETUME DE JUDEA TITAN** com a trincha plana e retirar com um pano o produto em excesso.
Once dry, apply TITAN MINERAL PITCH with a flat brush. Remove the excess product with a rag.



Ouro Amarelo + Pátine
Betume de Judea
*Yellow Gold + Patina
Mineral Pitch*

Prata
Silver

Ouro Amarelo
Yellow Gold

Prata + Pátine
Betume de Judea
Silver + Mineral
Pitch Patina

Ouro Amarelo + Pátine
Betume de Judea
Yellow Gold + Mineral
Pitch Patina

CRAQUELAR CORES METALIZADOS PEQUENAS SUPERFÍCIES CRACKLING METALLIC COLOURS SMALL SURFACES



- 1 Aplicar com a trincha plana uma ou duas demãos de **TITANLUX IDEAS METALIZADOS**.
Apply one or two coats of TITANLUX IDEAS METALLIC EFFECTS by flat brush.



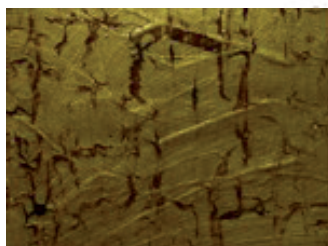
- 2 Uma vez seco, aplicar com a trincha plana **VERNIZ CRAQUELADOR TITAN**. Deixar secar.
Once dry, apply TITAN CRACKLING VARNISH with a flat brush. Allow drying.



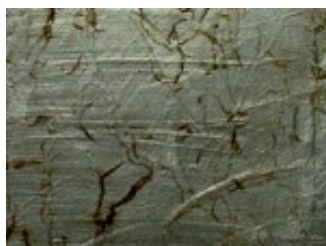
- 3 Aplicar com uma trincha plana **VERNIZ BRILHANTE ACUALUX**.
Apply ACUALUX GLOSS VARNISH with a flat brush.



- 4 Uma vez seco, aplicar **BETUME DE JUDEA TITAN** com a trincha plana e retirar com um pano o produto em excesso.
Once dry, apply TITAN MINERAL PITCH with a flat brush. Remove the excess product with a rag.



Cor : Ouro Amarelo
Pátine : BETUME DE JUDEA TITAN
Colour : Yellow Gold
Patina : TITAN MINERAL PITCH



Cor : Prata
Pátine : BETUME DE JUDEA TITAN
Colour : Silver
Patina : TITAN MINERAL PITCH



Cor : Nácar
Pátine : BETUME DE JUDEA TITAN
Colour : Nacre
Patina : TITAN MINERAL PITCH

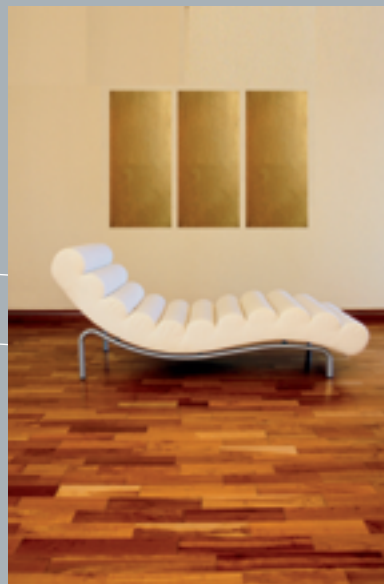
sugestões
AMBIENTES
AMBIANCES
suggestions

Dá um toque de elegância e sofisticação à tua sala de jantar.
Give a touch of elegance and sophistication to your living-room.



TITANLUX IDEAS
METALIZADOS,
cor : Bronze

*TITANLUX IDEAS
METALLIC EFFECTS.
Colour : Bronze*



TITANLUX IDEAS
METALIZADOS,
cor: Ouro Amarelo

*TITANLUX IDEAS
METALLIC
EFFECTS.
Colour :
Yellow Gold*



TITANLUX IDEAS
METALIZADOS, cor:
Ouro Avermelhado

*TITANLUX IDEAS
METALLIC EFFECTS.
Colour: Reddish Gold*





TITANLUX IDEAS
METALIZADOS, cor : Prata.

*TITANLUX IDEAS METALLIC
EFFECTS. Colour : Silver*

TITANLUX IDEAS METALIZADOS, combinação de
cores : Preto, Nacarado e Prata.

*TITANLUX IDEAS METALLIC EFFECTS.
Colour matching : Black, Nacre and Silver.*



TITANLUX IDEAS METALIZADOS, cor : Lilás.

TITANLUX IDEAS METALLIC EFFECTS. Colour : Lilac



TITANLUX IDEAS
METALIZADOS, cor : Preto.

*TITANLUX IDEAS METALLIC
EFFECTS. Colour : Black*



TITAN *Decora*

Coloque a imaginação, nós colocamos a cor
You bring the imagination. We bring the colour.

TITANLUX

la marca de pinturas

INDUSTRIAS TITAN, S.A.
www.titanlux.com

