

TITAN *Decora*

atrévete a dar efectos



M001 Nácar

M003 Plata

M005 Lila

M007 Cobre

M009 Bronce

M011 Oro rojizo

M013 Oro amarillo

M015 Negro

atrévete a dar efectos con



metalizados

En sintonía con las últimas tendencias en interiorismo, en Titanlux hemos creado una pintura plástica acrílica, de muy fácil aplicación, con siete diferentes acabados de aspecto metalizado: un sutil y contemporáneo juego de reflejos que actualiza y otorga personalidad a cualquier estancia. La magia de sus destellos resuelve, con su sola presencia, cualquier espacio y, para que la disfrutes todavía más, hemos seleccionado una docena de buenas ideas para ayudarte a decorar. Así, desde el acabado más sobrio y liso hasta la sofisticación barroca de los envejecidos, te proponemos todo un universo de posibilidades para tu casa o para tu lugar de trabajo. ¡Atrévete a dar efectos! ¡Te lo ponemos muy fácil!





1

Aplicar la imprimación según el soporte:

- a. Si se aplica sobre yeso o madera: 1ª mano de **SELLADORA TITAN AL AGUA** y 2ª mano de **PINTURA PLÁSTICA SATINADA (HIDRALUX, TITANIT)**.
- b. Si se aplica sobre hierro: una mano de **IMPRIMACION SINTÉTICA ECOLÓGICA**.

2

Aplicar con el rodillo flocado **TITANLUX IDEAS METALIZADOS**.



PEQUEÑAS SUPERFICIES:

ZOCALO
COLUMNA
CHIMENEA
FRANJA EN PARED



efecto LISO *pequeñas superficies*

Destacar una pared con los destellos del metal, crea un ambiente elegante y único.

herramientas



RODILLO FLOCADO

productos

SELLADORA TITAN al AGUA + **PINTURA PLÁSTICA SATINADA** (color blanco) + **TITANLUX IDEAS METALIZADOS** (color plata)



efecto

LISO *grandes superficies*



Con acabado liso y en grandes espacios, los metalizados saturan el aire de vanguardia.

herramientas



RODILLO DE PELO



PISTOLA AEROGRAFICA O AIRLESS

productos

PINTURA PLASTICA MATE
(color blanco)



TITANLUX IDEAS METALIZADOS
(color oro amarillo)



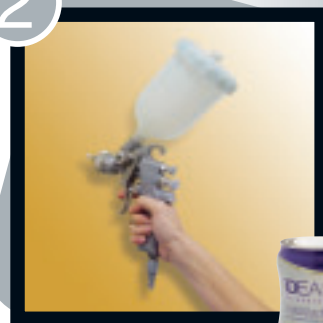
Aplicar con rodillo pintura plástica MATE, de un color claro (TITAN EXPORT, TP23, TITAN UNA CAPA, A1).

1



Aplicar con la pistola aerográfica la pintura TITANLUX IDEAS METALIZADOS diluida un 10-15% en agua.

2





1

Fondo de pintura plástica SATINADA (HIDRALUX, TITANIT) del color deseado ya que se verá.



efecto RODILLO

Es la técnica más fácil para crear un fondo a tu gusto, lleno de encanto y originalidad.



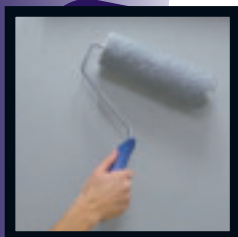
2

Mezclar 50% TITANLUX IDEAS METALIZADOS con 50% BARNIZ EFECTOS VELADURAS. Añadir 10-20% agua.

herramientas

RODILLO DE PELO

RODILLO DE EFECTOS



3

Aplicar la mezcla con rodillo de pelo sobre toda la superficie.

productos

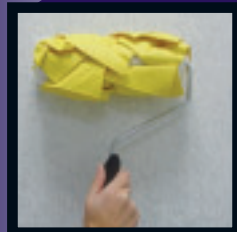
PINTURA PLÁSTICA SATINADA (color blanco)

+

BARNIZ EFECTOS VELADURAS

+

TITANLUX IDEAS METALIZADOS (color plata)



4

Pasar el rodillo de efectos (sin mojar en pintura) siempre en la misma dirección.



efecto BROCHA



Subrayar los trazos del pincel otorga al espacio un aspecto vivo, urbano y muy chic.

herramientas



RODILLO
DE PELO



BROCHA
PLANA

productos

**PINTURA
PLASTICA
SATINADA**
(color negro)



**BARNIZ
EFECTOS
VELADURAS**



**TITANLUX
IDEAS
METALIZADOS**
(color nácar)



Fondo de pintura plástica
SATINADA (**HIDRALUX,
TITANIT**) del color
deseado ya que se verá.

1



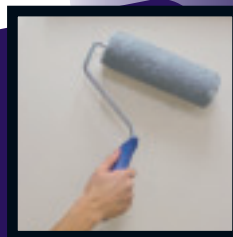
Mezclar 50% **TITANLUX
IDEAS METALIZADOS**
con 50% **BARNIZ
EFECTOS VELADURAS**.
Añadir 10-20% agua.

2



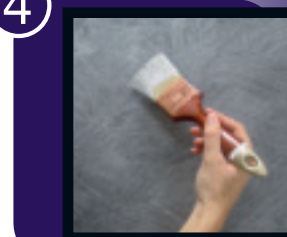
Aplicar la mezcla con
rodillo de pelo sobre toda
la superficie.

3



Pasar la brocha plana
haciendo trazos en
forma de "X".

4





1

Fondo de pintura plástica SATINADA (HIDRALUX, TITANIT) del color deseado ya que se verá.



efecto **ESPONJA**

Es el acabado óptimo para realzar una pared con un toque de movimiento y brillo.



2

Mezclar 50% TITANLUX IDEAS METALIZADOS con 50% BARNIZ EFECTOS VELADURAS. Añadir 10-20% agua.

herramientas



RODILLO DE PELO

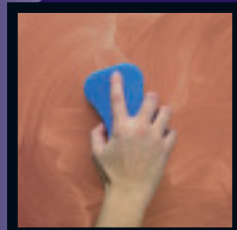


ESPONJA



3

Aplicar la mezcla con rodillo de pelo sobre toda la superficie.



4

Pasar la esponja con movimientos semi-circulares.

productos

PINTURA PLÁSTICA SATINADA
(color blanco)

+

BARNIZ EFECTOS VELADURAS

+

TITANLUX IDEAS METALIZADOS
(color cobre)



efecto

ESPATULA



*Dar volumen y textura está de moda.
Y con una pátina metalizada, ¡todavía más!*

herramientas



RODILLO
DE PELO



LLANA DE
ACERO INOXIDABLE

productos

**PINTURA
PLASTICA
SATINADA**
(color blanco)



**BARNIZ
EFECTOS
VELADURAS**



**TITANLUX
IDEAS
METALIZADOS**
(color lila)



Fondo de pintura plástica
SATINADA (**HIDRALUX,
TITANIT**) del color
deseado ya que se verá.

1



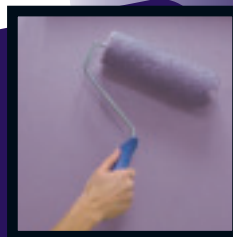
Mezclar 50% **TITANLUX
IDEAS METALIZADOS**
con 50% **BARNIZ
EFECTOS VELADURAS**.
No añadir agua.

2



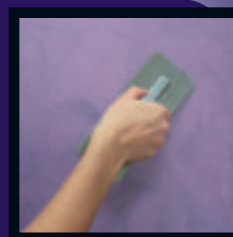
Aplicar la mezcla con
rodillo de pelo sobre toda
la superficie.

3



Pasar la llana de acero
inoxidable haciendo
trazos curvilíneos.

4





1

Fondo de pintura plástica SATINADA (HIDRALUX, TITANIT) del color deseado ya que se verá.



efecto PLASTICO

El aspecto "vintage", descuidado y chic, que da este acabado, lo hace ideal para jóvenes.



2

Mezclar 50% TITANLUX IDEAS METALIZADOS con 50% BARNIZ EFECTOS VELADURAS. Añadir 10-20% agua.



RODILLO DE PELO

BOBINA DE PLASTICO

BROCHA PLANA



3

Aplicar la mezcla con rodillo de pelo sobre toda la superficie.

productos

PINTURA PLASTICA SATINADA (gris claro)



BARNIZ EFECTOS VELADURAS



TITANLUX IDEAS METALIZADOS (color bronce)



4

Enganchar el plástico aplanándolo con la brocha plana y retirar a continuación.



efecto

ESPATULA ANTICA

He aquí la mejor fórmula para dar aire contemporáneo a una técnica de corte rústico.



herramientas



RODILLO DE PELO

LLANA DE ACERO INOXIDABLE

ESPONJA

productos

PINTURA PLÁSTICA MATE



ESTUCO TINTORETTO A LA ANTICA



BARNIZ EFECTOS VELADURAS



TITANLUX IDEAS METALIZADOS (oro rojizo)



1



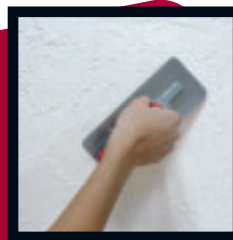
Fondo de pintura plástica MATE (TITAN EXPORT, TP23, TITAN UNA CAPA, A1).

2



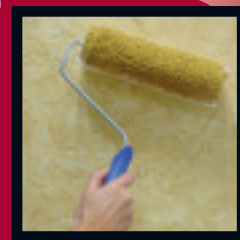
Aplicar una capa de ESTUCO TINTORETTO A LA ANTICA con la llana de acero inoxidable a toda la superficie lo más uniforme posible.

3



Después de 24h aplicar con la llana una segunda mano haciendo relieves de manera irregular. Dejar secar.

5



Aplicar la mezcla con rodillo de pelo sobre toda la superficie.

4



Mezclar 50% TITANLUX IDEAS METALIZADOS con 50% BARNIZ EFECTOS VELADURAS. Añadir 10-20% agua.

6



Retirar el sobrante de pintura con un paño o una esponja.



1

Fondo de pintura plástica MATE (TITAN EXPORT, TP23, TITAN UNA CAPA, A1).



efecto CIRCULOS ANTICA

Perfecto para dar protagonismo decorativo a una pared, resulta sofisticado y dinámico.

2



Aplicar una capa de **ESTUCO TINTORETTO A LA ANTICA** con la llana de acero inoxidable a toda la superficie lo más uniforme posible.

herramientas



RODILLO DE PELO

LLANA DE ACERO INOX.

ESPONJA MARINA

ESPONJA

3



Después de 24h aplicar con la llana una segunda mano. Hacer formas redondeadas con la esponja marina. Dejar secar



5

Aplicar la mezcla con rodillo de pelo sobre toda la superficie.

4



Mezclar 50% **TITANLUX IDEAS METALIZADOS** con 50% **BARNIZ EFECTOS VELADURAS**. Añadir 10-20% agua.



6

Retirar el sobrante de pintura con un paño o una esponja.

productos

PINTURA PLASTICA MATE



ESTUCO TINTORETTO A LA ANTICA



BARNIZ EFECTOS VELADURAS



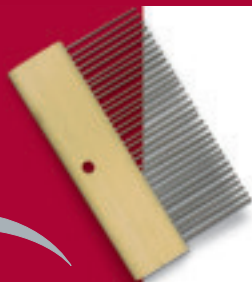
TITANLUX IDEAS METALIZADOS (oro amarillo)



efecto

RAYADO ANTICA

Con esta receta, crearás un sutil y vital efecto de brillo sobre un acabado muy discreto.



herramientas



RODILLO DE PELO

LLANA DE ACERO INOX.

LLANA CON FORMA DE PEINE

ESPONJA

productos

PINTURA PLÁSTICA MATE



ESTUCO TINTORETTO A LA ANTICA



BARNIZ EFECTOS VELADURAS



TITANLUX IDEAS METALIZADOS (color lila)



1



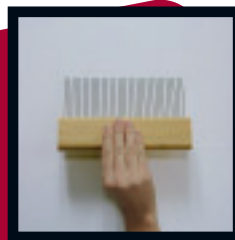
Fondo de pintura plástica MATE (TITAN EXPORT, TP23, TITAN UNA CAPA, A1).

2



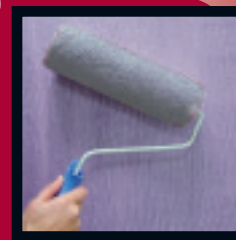
Aplicar una capa de ESTUCO TINTORETTO A LA ANTICA con la llana de acero inoxidable a toda la superficie lo más uniforme posible.

3



Después de 24h aplicar con la llana una segunda mano. Con la llana con forma de peine hacer trazos rectos en una dirección. Dejar secar.

5



Aplicar la mezcla con rodillo de pelo sobre toda la superficie.

4



Mezclar 50% TITANLUX IDEAS METALIZADOS con 50% BARNIZ EFECTOS VELADURAS. Añadir 10-20% agua.

6

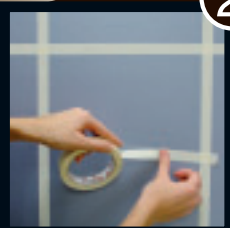


Retirar el sobrante de pintura con un paño o una esponja.



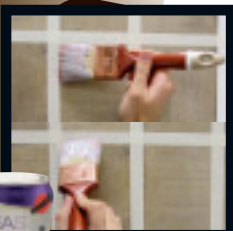
1

Fondo de pintura plástica SATINADA (**HIDRALUX, TITANIT**) del color deseado ya que se verá.



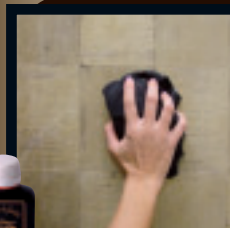
2

Dividir la pared con cinta adhesiva marcando el dibujo.



3

Aplicar con la brocha plana **TITANLUX IDEAS METALIZADOS**, en diferentes direcciones dejando que se vea el fondo.



4

Una vez seco aplicar **BETÚN de JUDEA TITAN** con la brocha plana y retirar con un paño el producto sobrante.

efecto CUADROS BETUN

Muy elegante, conjuga lo mejor del estilo clásico con un toque de decidida actualidad.

herramientas

RODILLO DE PELO

BROCHA PLANA

productos

PINTURA PLÁSTICA SATINADA
(azul medio)



TITANLUX IDEAS METALIZADOS
(plata)



BETUN de JUDEA TITAN



efecto

BROCHA BETUN

Sobrio y lleno de contención, este efecto propicia espacios llenos de magia y misterio.



herramientas



RODILLO
DE PELO



BROCHA
PLANA

productos

**PINTURA
PLASTICA
SATINADA**
(rojo teja)



**TITANLUX
IDEAS
METALIZADOS**
(oro amarillo)



**BETUN
de JUDEA
TITAN**



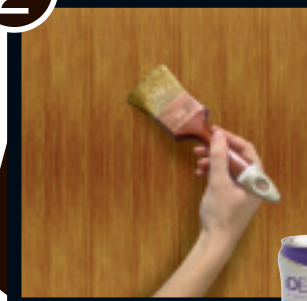
Fondo de pintura
plástica SATINADA
(**HIDRALUX,
TITANIT**) del color
deseado ya
que se verá.

1



Aplicar con la brocha
plana **TITANLUX
IDEAS METALIZADOS**
en una dirección
dejando que se
vea el fondo.

2



Una vez seco aplicar
**BETUN de JUDEA
TITAN** con la brocha
plana en la misma
dirección y retirar con un
pañó el producto
sobrante.

3



sugerencias

MOLDURAS Y CRAQUELE

Da un toque de elegancia y sofisticación a tu comedor



- 1** Dar una mano de **SELLADORA TITAN AL AGUA**. Dejar secar



- 2** Aplicar con la brocha plana una o dos manos de **TITANLUX IDEAS METALIZADOS**.

Si se quiere dar un aspecto envejecido:



- 3** Una vez seco aplicar **BETUN DE JUDEA TITAN** con la brocha plana y retirar con un paño el producto sobrante.



**Oro Amarillo + Pátina
Betún de Judea**

Plata

Oro Amarillo

Plata
+ Pátina Betún de
Judea

Oro Amarillo
+ Pátina Betún de
Judea

CRAQUELAR COLORES METALIZADOS PEQUEÑAS SUPERFICIES



1 Aplicar con la brocha plana una o dos manos de **TITANLUX IDEAS METALIZADOS**.



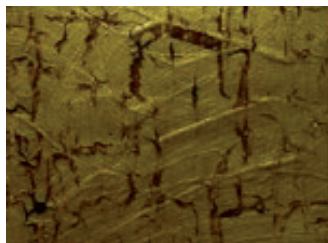
3 Aplicar con la brocha plana **BARNIZ TINTE TITANLUX DECO INCOLORO**.



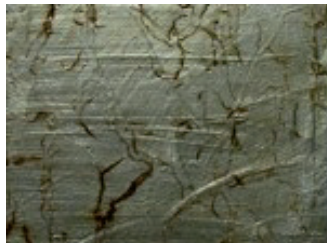
2 Una vez seco aplicar con la brocha plana **BARNIZ CRAQUELADOR TITAN**. Dejar secar.



4 Una vez seco aplicar una pátina de **BETUN DE JUDEA TITAN** con la brocha plana y retirar con un paño el producto sobrante.



Color: Oro Amarillo
Pátina: BETUN DE JUDEA TITAN



Color: Plata
Pátina: BETUN DE JUDEA TITAN



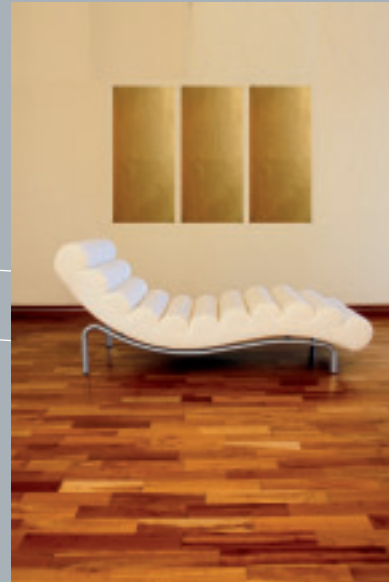
Color: Nácar
Pátina: BETUN DE JUDEA TITAN

sugerencias
AMBIENTES

Da un toque de elegancia y sofisticación a tu comedor



**Titanlux Ideas
Metalizados color
Bronce**



**Titanlux Ideas
Metalizados
color Oro
Amarillo**



**Titanlux Ideas
Metalizados color
Oro Rojizo**





Titanlux Ideas
Metalizados color Plata

Titanlux Ideas Metalizados
combinación colores: Negro,
Nácar y Plata



Titanlux Ideas Metalizados color Lila



Titanlux Ideas
Metalizados
color Negro



TITAN *Decora*

tú pones la imaginación, nosotros el color

TITANLUX

la marca de pinturas

INDUSTRIAS TITAN, S.A.
www.titanlux.com

