

PINTURAMA

REVISTA TECNICO COMERCIAL

DEL SECTOR DE PINTURAS



Profesional

NUMERO 63 - 2020



NUEVO P-70

Máximas prestaciones
y protección contra las
bacterias y el moho

✓ ACCIÓN ANTIBACTERIAS 99,9% 

✓ MÁXIMA CALIDAD PROFESIONAL

TITANPRO
La decisión profesional



tesa® PROFESSIONAL

HASTA LOS MEJORES PINTORES TIENEN SUS SECRETOS

tesa Precision Mask®

Para las rectas más rectas y los perfilados más exigentes

La cinta ultrafina para trabajos de pintura que requieren bordes y perfilados precisos, rectos y extremadamente finos. tesa Precision Mask® evita la absorción y el goteo de pintura.



[tesa.com/es-es](https://www.tesa.com/es-es)



ESPECIALISTAS EN PINTORES

En **Tiendas Montó** sabemos de pinturas, pero de lo que de verdad sabemos es de pintores. Nuestros equipos son conscientes de la elevada exigencia del mercado, conocen tu ritmo de trabajo y por ello, te ofrecemos entre otros servicios, asesoramiento técnico, estudios de obra, crédito para tus compras y reparto de mercancía a pie de obra, con un trato profesional, directo y cercano.

Porque en **Tiendas Montó**, sobre todo, somos especialistas en pintores.

MONTÓ

TIENDAS

tiendasmonto.es

117 TIENDAS
ESPECIALIZADAS EN PINTORES

SUMARIO

Nº63



4

Pinturas Blatem celebra su 60 Aniversario, con una nueva edición de su icónico SEDA.

12

PENTRILO, el único fabricante nacional de espátulas de acero.



29

Equipos de Proyección y Desinfección GREEN AIR®

Pinturas Montó lanza Montoplac, soluciones para la decoración de tabiquería seca.



32



En Portada



8

TITAN presenta TITANPRO P-70



37

Nueva Gama para la madera de TITAN

40

Barnices para madera, cada vez más verdes



54

Entrevista: Enrique González Baz Pinturas Etxebarri-Ikhazi



PINTURAMA

REVISTA TECNICA-COMERCIAL DEL SECTOR DE LA PINTURA

Editor-Director: José Castro Llano

• PINTURAMA: C/Gremio de Los Metalúrgicos - Parcela S-59, Polígono Industrial Hontoria - 40195 HONTORIA - SEGOVIA - Telf: 618 68 50 23

• Depósito legal: M-20877/1983 • ISSN: 0212-8470 • PINTURAMA autoriza la reproducción total o parcial de sus trabajos y del material fotográfico, previa solicitud a la redacción de nuestra publicación.

62

Estuco Mármol El arte de dominio de la materia





www.blatem.com

#Tú pintas *mucho*



Seda. Más que un color, una actitud.



Tú pintas *mucho*

www.blatem.com



Pinturas Blatem S.L.

Ctra. Masía del Juez, 36 • 46909 • TORRENT (Valencia, España)

Tel.: (34) 96 155 00 73 • Fax: (34) 96 157 37 20 • E-mail: blatem@blatem.com

NOVEDADES



Pinturas Blatem celebra su 60 aniversario con una nueva edición de su icónico SEDA, una de las primeras pinturas texturizadas y con nombre propio de España



• *SEDA 60 Aniversario es una nueva edición de una de las pinturas más especiales del mercado*

• *Su acabado insinúa el falso brillo de la cáscara de huevo*

#Tú pintas *mucho*

Pinturas Blatem está inmersa de lleno en las celebraciones de su 60 aniversario y fruto de ello surge SEDA 60 Aniversario, un producto conmemorativo de las seis décadas que la empresa valenciana cumple en este año 2020. Si algo ha caracterizado a la compañía durante estos 60 años es su apuesta por la innovación y sus continuos y únicos desarrollos entre los que destacan, además del SEDA, la pintura con olor Fragancias y otras referencias como Biotem fabricada con nanotecnología.

SEDA 60 Aniversario es una iniciativa más que se viene a sumar a todas las que Pinturas Blatem está llevando a cabo durante este año tan especial en



José Luna, Fundador de Pinturas Blatem, S.L., junto a Nuria Luna, nuevo CEO de la compañía.

Evolución del diseño de envase de SEDA desde su lanzamiento.



1990



2003



2015

el que, además de cumplir seis décadas a la vanguardia, se ha dado un relevo generacional en la dirección de la compañía, nombrando a Nuria Luna nueva CEO de Pinturas Blatem.

El 60 Aniversario de Pinturas Blatem llega en un momento trascendental para la compañía, pues además del cambio generacional en el mando de



*Dos imágenes de la campaña promocional del nuevo Seda 60, abanderada por el slogan: **Seda. Más que un color, una actitud.***

la empresa, se afrontan nuevos retos como continuar innovando en un mercado muy maduro, seguir apostando por la sostenibilidad y el cuidado del medioambiente, e implementar nuevas tecnologías para la mejora de productos.

En este sentido, SEDA 60 Aniversario es una clara muestra de cómo Pinturas Blatem trabaja día tras día para mejorar sus productos y ofrecer las mejores prestaciones a sus clientes. Esta pintura plástica semimate de excelente calidad está formulada con la más avanzada tecnología en copolímeros especiales modificados en emulsión, así como con pigmentos y cargas de máxima calidad.

SEDA 60 Aniversario ofrece un efecto antimoho sobre la película de pintura y una textura sedosa con falso brillo de cáscara de huevo. Entre sus muchas propiedades destacan, su elevado poder cubriente, la alta blancura que ofrece, su excelente lavabilidad y su gran rendimiento. Además, es una pintura que presenta una excelente adherencia sobre las superficies en las que se puede aplicar: yeso, cemento, fibrocemento, ladrillo, etc.

Asimismo, SEDA 60 Aniversario está catalogada como Clase 2 con respecto a la resistencia al frote húmedo según la norma UNE-EN 13300:2002. Esta pintura se puede aplicar tanto en interiores como en exteriores cubiertos y aporta unas altas prestaciones a nivel estético y decorativo.

SEDA 60 Aniversario está formulada con la más avanzada tecnología en copolímeros especiales modificados en emulsión, así como con pigmentos y cargas de máxima calidad.

Características SEDA 60 Aniversario:

- Acabado insinúa el falso brillo de la cáscara de huevo.
- Efecto antimoho.
- Elevado poder cubriente.
- Alta blancura.
- Excelente lavabilidad. Catalogada como Clase 2 con respecto a la resistencia al frote húmedo según la norma UNE-EN 13300:2002
- Gran rendimiento.
- Excelente adherencia sobre las superficies en las que se puede aplicar: yeso, cemento, fibrocemento, ladrillo, etc.
- Se puede aplicar tanto en interiores como en exteriores cubiertos.



Además, para celebrar los 60 años de Pinturas Blatem, por la compra del producto se va a ofrecer un regalo exclusivo. Se trata de una camiseta corporativa que conmemora los 60 años de la empresa valenciana, todo un referente en el sector de las pinturas a nivel nacional e internacional.

La empresa valenciana Pinturas Blatem es referente en su sector, nació con la idea de ofrecer una pintura evolucionada que cumpliera con las expectativas de los aplicadores y cubriera las necesidades de un mercado en constante evolución, como es el de la construcción, la arquitectura y el interiorismo gracias a una completa y avanzada oferta de soluciones.

Con más de seis décadas de experiencia, desde un primer momento ha apostado por la investigación y la innovación, líneas que desarrolla desde su planta en la localidad de Torrent cumpliendo con otro de sus principios fundacionales: el respeto al medio ambiente.

FERIAS y EVENTOS

Las restricciones de distanciamiento social, la incertidumbre sobre la posibilidad futura de celebrar eventos masivos y las peores expectativas económicas, siguen haciendo que se cancelen las ferias, mientras los organizadores de los eventos tratan de salvarlos.

Las ferias quieren retomar su actividad, en un entorno que presenta muchas incertidumbres



Las ferias en España como en todas las que tenían que celebrarse en Europa este año y que de alguna u otra forma dan cabida a la pintura y cuentan entre sus visitantes con los pintores profesionales, se han ido suspendiendo por la pandemia del COVID-19. Cuando ha sido posible, han trasladado las fechas de celebración a la segunda parte del año, con el ánimo de no tener que suspenderlas definitivamente y dar así impulso, a la actividad de los sectores que representan.

Construtec e Intergift en Ifema, Madrid

IFEMA, institución ferial cuyas instalaciones se convirtieron en protagonistas, al servir de hospital temporal durante la pandemia, planea retomar la actividad a partir del 1 de septiembre, intentando reactivar además en la medida de lo posible, las ferias que se suspendieron.

Esta es la voluntad de la organización ferial, que quiere celebrar unas 60 ferias durante el resto del año, sin embargo cuando nos adentramos en el mes de julio, la realidad nos muestra que algunas de estas ferias, a medida que se aproximan las fechas de celebración, valorando la opinión de los expositores, han decidido definitivamente aplazar su celebración hasta el año 2021.

Esto por ejemplo es lo que ha sucedido con Construtec (Salón Internacional de Materiales, Técnicas y Sistemas Constructivos), que tenía prevista su celebración del 10 al 13 de noviembre y aseguraba que las fechas se mantendrían, sin embargo no ha sido posible hacerlo cambiando las fechas a los días 4 al 7 de mayo del 2021. En su última edición, participaron una docena de fabricantes de pinturas y por lo tanto, era el evento que contaba con mayor participación de fabricantes de pinturas.

Intergift que también se celebra en Madrid en las mismas instalaciones de IFEMA en cambio, se ha propuesto para una situación tan especial como la actual y no tener que suspender el evento,



29 de septiembre al 1 de octubre

SPECIAL
EDITION

intergift

Salón Internacional del Regalo y Decoración

16 al 20 de septiembre 2020



4 al 7 de mayo del 2021

adoptar un formato diferente, etiquetándolo como "una edición especial".

Esta feria ha atraído en cada una de las últimas ediciones, un mayor número de profesionales que tienen que ver con la decoración, incluyendo la pintura, papeles pintados y revestimientos murales, gracias además a que junto a la exposición de stands, organiza diferentes actividades paralelas que cuentan con una gran participación, por lo se ha convertido todo un referente para la alta decoración y el interiorismo en su concepto más global.

La edición de este año, que tenía que celebrarse los 5 al 9 de febrero, pasa a los días 16 al 20 de septiembre.

Rebuild en la Fira de Barcelona

La otra gran institución ferial de nuestro país, el salón de ferias y eventos Fira de Barcelona, también se ha propuesto reabrir sus puertas tras el verano y retomar la actividad, así anuncia la celebración de REBUILD para los días 29 de septiembre al 1 de octubre, un evento que pone especial atención en la rehabilitación, la reforma y la eficiencia energética de viviendas y edificios. Así pues habrá que estar atentos a la confirmación definitiva de este evento que anuncia la participación de unas 180 empresas expositoras.

Suspendida la edición 2020 de la única feria de la pintura y el pintor de Inglaterra



Se decide celebrar la próxima edición en noviembre del próximo 2021.

Como hemos informado en anteriores números de nuestra revista, Painting and Decorating Show, es un evento especialmente concebido para los pintores, que tiene lugar en ciudad de Coventry (Inglaterra) y al que también acuden como visitantes, profesionales provenientes de España. Pinturama ofrece cada año un reportaje de lo que ha sido cada edición.

Los organizadores del evento, después de haber confirmado el mantenimiento de los días 24 y 25 de noviembre de este año, como fechas para la celebración de la 26 edición de este certamen, han decidido en el mes de julio, suspender esta edición 2020 y volver a abrir sus puertas, los días 24 y 25 de noviembre del año 2021. Esto significa que por primera vez en la historia de este evento, se decide no celebrar una edición.

Paint Expo 2020 en Alemania, ya no se celebrará hasta el 2022

Paint Expo, es una feria internacional centrada en la pintura industrial, cubriendo desde las pinturas y recubrimientos hasta maquinaria. Es el evento líder en pintura para los aplicadores de pintura industrial, que tiene lugar cada dos años en la ciudad de Karlsruhe, en Alemania,

contando en su última edición con 537 expositores y 11.790 visitantes.

Después de haber retrasado en dos ocasiones la celebración del evento este año, quedando fijada recientemente la celebración para el mes de octubre, la organización ha decidido definitivamente, que no tenga lugar, saltar esta edición y trasladarla a los días 26 al 29 del 2022. Es un evento más así pues, importante para el sector de la pintura a nivel mundial, que decide no celebrarse.

 PaintExpo

ACTUALIDAD

Pinturas Procolor amplía hasta julio del 2021 el plazo de presentación de obras al Concurso "Pintor del Año."



Pinturas Procolor retomó a través del Concurso "Pintor del Año 2018", una de las iniciativas más importantes que han tenido lugar en el sector, orientada a poner en relieve el trabajo del pintor profesional, premiando su labor, haciendo público su esfuerzo por aplicar lo mejor de su experiencia, empleando productos que garanticen la calidad de una obra bien hecha, dando en definitiva a la pintura y al profesional pintor, la importancia que se merecen.

Tras el éxito de la primera edición en la que resultó ganador absoluto obteniendo el premio "Pintor del Año", la empresa asturiana Pinturas Luarca, tal y como se anunció, Pinturas Procolor convocó la segunda edición para premiar las obras realizadas en el 2019.

A pesar de que el nivel de participación de obras en el Concurso ha sido elevado, las actuales circunstancias motivadas por la pandemia del COVID-19, han llevado a Pinturas Procolor a tomar la decisión de ampliar el plazo de participación, extendiéndolo hasta el mes de julio del 2021, realizándose la elección de las obras ganadoras y entrega de premios en el mes de octubre del mismo año.

Así pues, los pintores tienen la oportunidad de seguir presentando sus candidaturas para la obtención de estos premios, que además de seleccionar a un ganador absoluto, otorgan un galardón a cada una de las tres categorías de trabajos: Interior Residencial, Interior para espacios Comerciales y Exterior/Fachadas.



TITANPRO P-70

una nueva pintura de máximas prestaciones y máxima protección contra las bacterias y el moho



TITANPRO P-70 es la nueva pintura vinílica Extra Premium de INDUSTRIAS TITAN para paredes y techos interiores con máxima cobertura y con un acabado elegante extra mate, que puede limpiarse repetidamente y que, gracias a un compuesto avanzado, evita la acumulación y proliferación de bacterias, hongos y moho. Estas características la convierten en una solución idónea para pintar equipamientos de uso sanitario u hotelero, pero también para viviendas privadas que precisen de acabados con altas prestaciones.

La aparición de humedades y el crecimiento de microorganismos patógenos suelen ser dos de los riesgos higiénicos que más preocupan en el mantenimiento de los interiores de viviendas y de edificios públicos; especialmente aquellos destinados a uso sanitario u hotelero. Los microorganismos patógenos, como las bacterias o los hongos, suelen producirse principalmente por la descomposición y deterioro de alimentos. Esto hace que puedan estar presentes sobre cualquier superficie: en el suelo, en el aire, paredes o en los equipos utilizados para manipular alimentos.

La proliferación de estas bacterias nocivas puede producir enfermedades como reacciones alérgicas e infecciones en las personas. Por otra parte, las humedades, ya sean por filtración o por condensación, pueden provocar la aparición de moho, seguramente debido a una mala ventilación. El moho, además de tener un aspecto poco estético, también puede producir efectos nocivos para la salud de las personas si se inhalan sus esporas.

Ante estas problemáticas relacionadas con la salud y la higiene, **INDUSTRIAS TITAN presenta la nueva pintura vinílica TITANPRO P-70** para uso interior que ayuda a la prevención de la aparición de moho y bacterias. En caso de que existan humedades, éstas deben eliminarse antes de aplicar TITANPRO P-70.

Bacterias y hongos: un serio problema para la salud.

A raíz de la pandemia del COVID somos más conscientes de los microorganismos que habitan en los espacios interiores y las paredes pueden ser reservorios de patógenos que es necesario neutralizar.



Patógenos

Los **microorganismos patógenos** (entre los que destacan las bacterias y los hongos) se encuentran por todas partes, pero en mayor número en utensilios de limpieza, en la cocina y el baño. La proliferación de **bacterias nocivas** puede producir enfermedades (reacciones alérgicas, problemas respiratorios y articulares) e infecciones y la de **hongos** en forma de moho también es perjudicial para la salud.

Moho

El **moho** es un recubrimiento veloso o filamentosos producido por diversos tipos de hongos sobre materia orgánica, que provoca su descomposición; forma una capa de color negro, azul, verde o blanco. Los efectos de contaminación por moho son: asma, rinitis y fatiga crónica, fiebre o dolor de cabeza, ojos irritados, mucosas de boca, nariz y garganta irritados, estornudos y tos recurrente y erupciones cutáneas.

Las esporas del moho inhaladas o ingeridas, **producen efectos nocivos sobre la salud de las personas**, sobre todo de las más vulnerables: bebés, ancianos, personas con asma y alergias, personas con cáncer que están recibiendo un tratamiento de quimioterapia, quienes han recibido un trasplante de órganos y, en definitiva, todas aquellas que tienen el sistema inmunológico debilitado.

Humedades

Las **humedades** ya sean por filtración o por condensación pueden provocar la aparición de moho. Las manchas de moho son uno de los primeros signos de padecer de humedad excesiva, y probablemente de mala ventilación. La relación entre las humedades y el desarrollo de enfermedades está reconocida por la **OMS** (Organización Mundial de la Salud). Y el Instituto de Medicina de los EE.UU publicó que hay un 50% más probabilidades de tener enfermedades asmáticas y tos y un 52% de tener infecciones respiratorias si se vive en espacios con humedades. Por ello es imprescindible solucionar los problemas que genera la humedad en las viviendas antes de pintar.

P-70 Pintura Vinílica Extra Premium

ACCIÓN ANTIBACTERIAS 99,9%

MÁXIMA CALIDAD PROFESIONAL

Antibacteriana y fungicida

TITANPRO P-70 cuenta con Piritona de Zinc, un **avanzado compuesto antibacteriano y antifúngico** que inhibe el crecimiento de las bacterias y hongos y los elimina rápida y eficazmente. Además, una vez seca, TITANPRO P-70 forma una sólida red de polímeros resistente a bacterias y hongos que perdura a lo largo del tiempo y mantiene las paredes libres de microorganismos nocivos durante años, incluso después de numerosos procesos de limpieza.

Esta prestación técnica está acreditada por laboratorios oficiales de acuerdo a la prueba ISO 22196:2007 para evaluar la actividad antibacteriana de productos plásticos tratados con antibacterias y que avalan una efectividad del 99,9% sobre los principales microorganismos como: E. coli, Listeria monocytogenes, Salmonella enteritidis, Pseudomonas aeruginosa, Legionella pneumophila, Aspergillus brasiliensis, Candida albicans, y Staphylococcus aureus, entre otros.

TITANPRO
La decisión profesional

TITANPRO P-70, es un producto tratado con Piritionato de Zinc un avanzado compuesto antibacteriano y antifúngico. El Piritionato de Zinc proporciona una excelente y permanente protección de la película de pintura, eliminando bacterias, hongos y moho.



TITANPRO P-70N es un recubrimiento de fácil aplicación, no gotea ni salpica. Sin olor. Al ser una pintura de alta cubrición, precisa de menos capas de aplicación, lo que supone mayor ahorro de tiempo y trabajo. Admite repasos y retoques. Es una pintura de gran lavabilidad, por lo que se pueden eliminar las manchas sin arrastrar el revestimiento (resistencia al frote húmedo UNE EN ISO 11998: Clase 1 de lavabilidad). Puede aplicarse con brocha, rodillo y airless.



TITANPRO P-70 mejora la limpieza de las paredes interiores creando ambientes más sanos. Higieniza, previene y reduce los efectos negativos de los contaminantes biológicos sobre la salud a la vez que aporta un acabado de alta calidad y durabilidad.

MÁXIMA PROTECCIÓN CONTRA BACTERIAS Y MOHO

- Acción Antibacterias. (99,9%)
- Previene el moho eficazmente.
- Acción permanente.
- Superficies limpias e higiénicas durante años.

MÁXIMAS PRESTACIONES

- Gran lavabilidad certificada (Clase I).
- Excelente cubrición y rendimiento.
- Elegante acabado
- Extra Mate.
- Admite repasos y retoques.
- Sin olor, antisalpicaduras y miles de colores.



TITANPRO P-70 forma una sólida red de polímeros resistente a bacterias y hongos que perdura a lo largo del tiempo y mantiene las paredes libres de microorganismos nocivos durante años, incluso después de numerosos procesos de limpieza.

Gran lavabilidad, máxima cubrición y acabado perfecto

Además de la protección antibacterias y fungicida, TITANPRO P-70 está formulada con resina polimérica vinil versatato (VEOVA). Esta crea una película con una gran resistencia y durabilidad para que la superficie pueda limpiarse repetidamente. Además, tiene una gran resistencia al frote certificada (Clase 1 según UNE-EN ISO 11998) y a los productos desinfectantes más habituales.

Su excelente cubrición y rendimiento admite repasos y retoques para disimular posibles imperfecciones de la superficie. Esta propiedad técnica junto con el elegante acabado Extra Mate, permite conseguir un acabado perfecto en todo momento y sobre cualquier pared o techo. Ofrece una blancura inalterable y está disponible en miles de colores a través del Sistema Tintométrico TITANPRO.

Estas prestaciones hacen de TITANPRO P-70 una pintura idónea para entornos donde se precisen unas condiciones rigurosas en protección e higiene, como son los equipamientos sanitarios, los espacios públicos con alto tráfico de personas como hoteles, colegios y oficinas, una opción eficaz para aquellas estancias interiores de viviendas donde se necesite un acabado de alta calidad y durabilidad como son las cocinas, comedores, baños, lavaderos o dormitorios.

INDUSTRIAS TITAN Y TITANPRO

INDUSTRIAS TITAN es el líder del mercado español de pinturas. Su principal objetivo desde su fundación en 1917 es conseguir mejorar la vida de las personas a través de la pintura y el color. TITANPRO es la nueva marca profesional dirigida a prescriptores y empresas constructoras que precisen de soluciones de recubrimiento con mayores prestaciones, con excelentes niveles de protección, resistencia y durabilidad y con una amplia gama de colores donde elegir.

POLÍTICA MEDIOAMBIENTAL DE INDUSTRIAS TITAN
La Política Medioambiental y de Sostenibilidad de INDUSTRIAS TITAN tiene como objetivo la mejora continua de los productos y servicios, minimizar el impacto en el medio ambiente y mejorar la vida de las personas. Esta política se basa en tres ejes:

- Gestión Ambiental ISO 14001/2015. La Norma ISO avala el constante esfuerzo por minimizar el impacto medioambiental de la actividad industrial.

- Vertidos Industriales 0%. En 1992 se patentó un proceso de depuración que permite tratar las aguas de limpieza de máquinas e instalaciones para que puedan reincorporarse al proceso productivo como materia prima.

- Bajas emisiones. Las instalaciones son en circuito cerrado y tienen extracción con captura de sólidos y vapores. Esto permite reducir al mínimo las emisiones tanto de partículas como de gases (COVs). La gestión integral de residuos hace que la ratio de residuos por tonelada fabricada disminuya año tras año.

TITANPRO P-70

una nueva pintura de máximas prestaciones
y máxima protección contra las bacterias y el moho



ENTORNOS SANITARIOS

Que precisen condiciones rigurosas de protección e higiene.

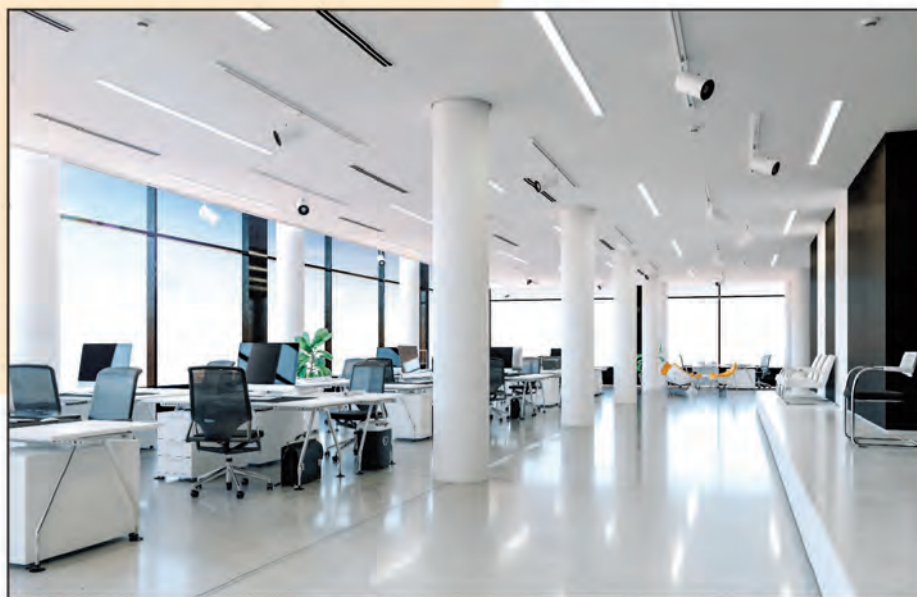
- Consultas médicas
- Centros de salud
- Geriátricos
- Laboratorios
- Clínicas y hospitales
- Centros veterinarios

TITANPRO P-70 es una pintura idónea para entornos donde se precisen unas condiciones rigurosas en protección e higiene.

ESPACIOS PÚBLICOS

Con un alto tráfico de personas.

- Hoteles
- Restaurantes
- Colegios
- Guarderías
- Oficinas
- Museos
- Salas de eventos



TITANPRO
La decisión profesional



VIVIENDAS

Estancias donde se necesite un acabado de alta calidad y durabilidad.

- Cocinas
- Comedores
- Baños
- Lavaderos
- Dormitorios
- Estancias interiores u orientadas al norte

ACTUALIDAD

Pentriilo, el único fabricante nacional de espátulas de acero

Con la reciente incorporación de Hermanos Talavera, único fabricante de espátulas nacional, Pentriilo, S.L., se posiciona como la gama más amplia de fabricados del mercado español, apostando por la fabricación propia de productos de acero.



PENTRIILO

Pentriilo, S.L., empresa nacional de naturaleza familiar, culmina su estrategia empresarial incorporando la compañía Hermanos Talavera. Ubicada en Albacete, Hermanos Talavera es el único fabricante de espátulas para al pintor profesional en la Península. ¿Cómo no?, Albacete es sinónimo de cuchillería y de la más alta calidad artesanal, de ahí la apuesta de Pentriilo por la zona y sus gentes.

El objetivo es ofrecer herramientas inoxidables de primera calidad, con variedad de materiales para elaboración de mangos para cubrir las preferencias de los diferentes profesionales y diseñando modelos, que den solución a los diferentes tipos de trabajo a realizar. Todo ello, potenciando la fabricación propia nacional.

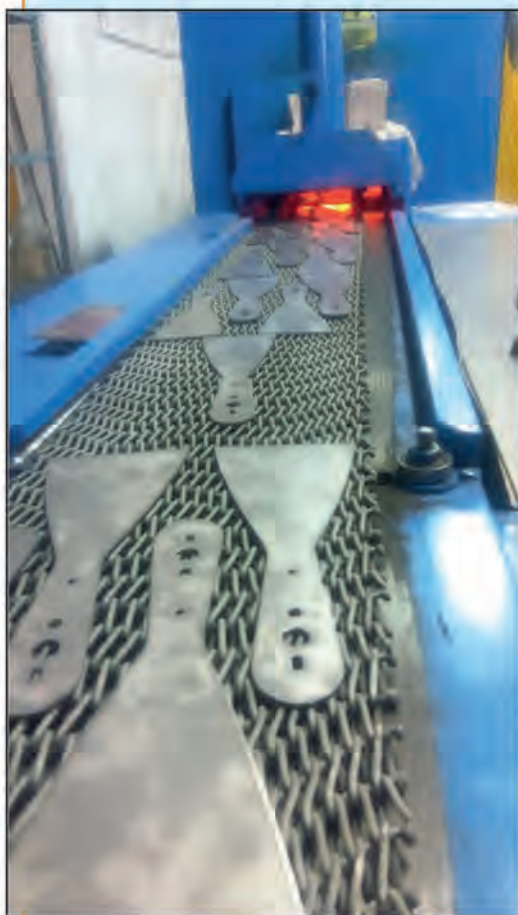
En este reto, la compañía ha mantenido los puestos de trabajo de estos grandes artesanos y ha hecho una importante apuesta con 5.000 m² de instalaciones, máquinas de fabricación punteras y nuevos moldes para trabajar gamas destinadas a los mercados internacionales más exigentes, en los que los productos de la compañía española, gracias a su calidad, está sabiendo aprovechar las oportunidades de negocio que se le presentan, compitiendo con las multinacionales y las empresas importadoras de herramientas.

Con la compra de Hermanos Talavera en Madrigueras (Albacete), Pentriilo ha dado un paso de gigante en su plan estratégico para poder ofrecer a sus clientes, todas las gamas de su catálogo (protección, preparación y aplicación) fabricadas íntegramente en España en sus centros productivos. Sin duda, con esta adquisición Pentriilo se posiciona en el mundo como el único fabricante capaz de fabricar todos sus productos al máximo nivel de calidad y siendo un referente de innovación en todas sus familias.



Nuevo centro de producción en Romica, Albacete

Sobre unos terrenos de 6.000 m², está prevista una construcción inicial de 2.500 m², en los que se instalarán dos líneas maestras especializadas: Acero al Carbón y Acero Inoxidable, con capacidad productiva total de 3.355.000 unidades al año.



Pentriilo sigue apostando por la fabricación propia y el desarrollo en todas sus sedes, por eso ha adquirido recientemente un nuevo terreno en el Polígono Industrial de Romica, Albacete, para ampliar la producción de herramientas de acero, actualmente ubicada en Madrigueras, Albacete.

El nuevo centro de fabricación cuenta con un terreno total de 6.000 m² de los cuales está previsto una construcción inicial de 2.500 m², en los que se instalarán dos líneas maestras especializadas: Acero al Carbón y Acero Inoxidable, con capacidad productiva total de 3.355.000 unidades al año. Con esta nueva adquisición, Pentriilo aumentará su producción y ofrecerá una gama más amplia y más competitiva de espátulas, rascadores y llanas.

Ésta es una gran inversión que permitirá a la empresa no solo ampliar la producción propia en materia de acero, sino a su vez, contribuir con el desarrollo de la zona con la creación de 16 nuevos puestos de trabajo.

Una gama que evoluciona brindando todo tipo de soluciones a medida de las necesidades del profesional

La estrecha relación que mantiene la empresa con los Profesionales, le ha permitido siempre desarrollar

productos a medida de las necesidades de estos, por eso, siendo consciente de la importancia que tienen las espátulas, los rascadores y llanas para el Profesional, Pentriilo sigue desarrollando estas herramientas, incorporando en su fabricación materiales innovadores y nuevos diseños para optimizar las prestaciones de estas especialidades, cuyo denominador común es el empleo de acero en su fabricación.

Así por ejemplo, con la finalidad de ganar confortabilidad y ergonomía en el sector del acero, ha lanzado la nueva gama de espátulas con mango bimetálica y de acero inoxidable de primera calidad fabricada íntegramente en Albacete.

Entre éstas, destacan la Espátula bimetálica pladur con destornillador, que se fabricará en tres medidas distintas y con un encaje universal para diferentes puntas de destornillador. Por otro lado, la Espátula bimetálica estucador, caracterizada por sus cantos redondeados, está pensada para ultimar detalles en estucos venecianos, especialmente en zonas de difícil acceso como cantos y zócalos.

Pentriilo así pues, gracias a su capacidad de investigación y desarrollo de nuevos productos, pasa a ser un referente en la fabricación de esta especialidad de herramientas.

Con esta incorporación, Pentriilo demuestra su apuesta por la creación de empleo, con un equipo ya de 150 trabajadores repartidos entre sus 30.000 m² de instalaciones.

En síntesis, un paso más en el desarrollo y crecimiento de esta empresa nacida en el año 1953, que como indican desde la gerencia de la misma: **“Tras una década en la que se nos tachaban de locos por querer fabricar todo nuestro catálogo, en un mundo de multinacionales e importadores, ésta es nuestra gran diferencia”.**

NOVEDADES

Pinturas Blatem presenta Biotem AG efecto higienizante



Las características y especificidades de las pinturas bactericidas es la de mantener ambientes en los que no proliferan las bacterias. Dado el entorno actual, la previsión es de crecimiento, lo que nos hace enfrentarnos a una situación que por su dimensión, nos lleva a ser cada vez más conscientes, de que en determinados lugares, existen importantes focos de bacterias y que podemos disminuir esta concentración.

Como son pinturas de fácil aplicación, la oportunidad de su uso está no sólo en edificios públicos, sino también en viviendas privadas.

Biotem AG efecto higienizante

Es una novedosa pintura plástica mate al agua de excelente calidad para interiores. Está formulada con la más avanzada tecnología en copolímeros especiales en emulsión y con pigmentos y cargas de máxima calidad.

Inhíbe y previene el crecimiento de las bacterias, sobre la película de pintura. Incluso después de repetidos ciclos de limpieza. Este efecto es inalterable en el tiempo.

Se puede aplicar en decoración de interiores, sobre yeso, cemento, ladrillo, fibrocemento etc., cuando se quiera ofrecer un buen acabado sobre superficies lisas, no tener



fácilmente mohos y se desea un efecto antibacteriano en la película. Es así pues idónea para ser aplicada en instalaciones de tipo sanitario, alimentario, etc., donde los medios de higiene sean importantes para la salud humana.

Entre sus principales características se pueden citar:

-Excelente lavabilidad.

-Acabado mate.

-Su efecto antibacteriano comienza cuando la pintura está completamente seca y mantiene el 100% de las propiedades antibacterianas durante toda la vida de la pintura.

-Disponible en gran variedad de colores.

-Debido a sus características avanzadas, se enmarca dentro de las pinturas sostenibles, lo que hace de ella una pintura idónea para lugares donde haya una alta concentración de personas y donde la higiene y cuidado adquieren todavía más relevancia: hospitales y ambulatorios, centros deportivos, guarderías y geriátricos, centros públicos, etc.; así como hostelería, bares, restaurantes, hoteles, etc.

-Cubrición.

-Adherencia.

-Blancura.

-Con efecto antimoho y antibacterias para la película.

Este nuevo producto, dentro de la gama de pinturas plásticas, refrenda la Clasificación A concedida por el

Certificado de Emisiones en el Interior según el Decreto francés 2011-321 de marzo de 2011 del Ministerio Francés de Ecología, Desarrollo Sostenible, Transporte y Vivienda, es decir, una garantía de que los productos no emiten componentes contaminantes al aire ni son perjudiciales para la salud en espacios cerrados.



**LOS ACABADOS PROFESIONALES
QUE EXIGEN PERFILES MÁS FINOS
Y PRECISOS SON MÁS FÁCILES
CON LAS CINTAS tesa® PRECISION MASK®**



El trabajo del profesional conlleva la realización de diferentes procesos, que van desde la preparación de la superficie, la aplicación de masillas y si es necesario de imprimaciones, hasta la culminación de trabajo mediante la realización del acabado. El profesional sabe que el éxito final, está en función de la calidad de los procesos realizados, jugando un papel fundamental, la utilización las cintas de enmascaramiento adecuadas en cada uno de ellos.

Cada día, los requerimientos que se le presentan al profesional por lo que respecta a la calidad de su trabajo y de los acabados, son más exigentes, lo son todavía más hoy en día, por ejemplo, cuando las tendencias decorativas actuales dominadas por los acabados lisos y el color, en reducidas o grandes áreas, exigen la realización de perfiles finos, precisos y limpios; pero también lo son, cuando los trabajos de enlucido o enmasillado requieren de una precisión para limitar zonas que posteriormente recibirán un acabado. Estos requerimientos son igual de importantes también, cuando se realizan trabajos en fachadas sobre texturas lisas o rugosas.

Cada superficie, ámbito de trabajo y material a aplicar en forma de pintura o recubrimiento, requieren de la utilización de cintas de protección y enmascaramiento específicas, por eso cuando se trata de realizar perfiles extremadamente nítidos y bien definidos, por lo que la precisión es fundamental para conseguir resultados verdaderamente profesionales, tesa® ofrece la gama tesa® PRECISION MASK®, creada específicamente para este tipo de aplicaciones, consiguiendo unos contornos impecablemente bien definidos, sin dejar ninguna señal de imperfección como hilos, escurridos, despegado de secciones en la superficie original, sin presentar exceso de adherencia de la cinta a la superficie, etc.

La tecnología de tesa® PRECISION MASK®, ha desarrollado cintas especializadas según el tipo de aplicación y necesidad: baja adhesión para superficies delicadas (para revestimientos de paredes, papel pintado o superficies pintadas); elevada resistencia a la exposición en exteriores (resistente a la rotura y al agua, con un adhesivo estable a los rayos UV); cinta de protección y film de PE en un mismo producto; etc...Todas ellas se pueden usar de manera fácil y eficiente, permitiendo bordes de pintura especialmente precisos, nítidos y limpios.

Los productos de la gama tesa® PRECISION MASK®, aseguran los mejores acabados gracias a su papel especial y, sobre todo, a sus adhesivos modificados para aplicaciones en todo tipo de superficies de interior o exterior.

Dando un paso más en su permanente vocación de servicio al profesional, tesa ha desarrollado una iniciativa pionera en el mercado, la realización de cursos "De pintor a pintor", a través de los cuales, en casa de los clientes distribuidores especialistas de la marca (trade partner), tesa no sólo muestra las soluciones adhesivas tesa® que garantizan la realización de un trabajo de calidad, sino que aporta ideas para sacar el máximo partido a las mismas, descubriendo a los profesionales incluso posibilidades poco conocidas que representan soluciones creativas en el uso.

tesa es el gran especialista en cintas de enmascaramiento gracias a su capacidad de investigación y desarrollo en materia de adhesivos, una especialidad compleja que marca su diferenciación en el mercado y que le ha situado como el líder mundial, contando con las preferencias de los principales especialistas y usuarios de sus cintas: los profesionales más exigentes.

TRABAJOS EN INTERIOR

4334 tesa® Precision Mask®

Reconocida solución para los perfiles bien rectos y nítidos



Presenta una excepcional resistencia a la rotura y está particularmente diseñada para técnicas decorativas de alto nivel.

Fuerte y alta adhesión para aplicaciones de enmascarado a largo plazo.



4333 tesa® Precision Mask® Sensitive

Para obtener los mejores resultados en superficies delicadas



Especial para paredes de diseño con distintos colores y dibujos o paredes con papel pintado, donde se requieren acabados muy precisos. Se retira en 2 semanas sin dejar restos.

Baja adhesión, especialmente diseñada para superficies muy delicadas.



4368 tesa® Easy Cover®

La solución 2 en 1 para enmascarar y proteger grandes áreas



- Para conseguir resultados **limpios y nítidos**
- Para superficies **lisas y ligeramente rugosas**
- Para **trabajos de pintura, estuco y pintado en pistola**
- Combinación de **film transparente y cinta tesa® 4316 Premium**
- Film con relieve para una **buena adherencia** de la pintura
- **Buena adherencia** a la superficie debido a la carga electrostática del film



TRABAJOS DE EXTERIOR

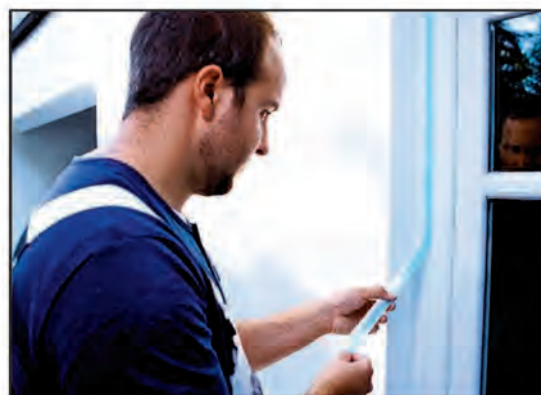
4440 tesa® Precision Mask® Exterior

Para perfectos resultados de enmascarado



Para todo tipo de pintado en exteriores, así como cualquier tarea de enyesado donde se requiera precisión en los acabados.

Resiste a la humedad y a los rayos UV. Hasta 26 semanas aplicada en el exterior.



4411 tesa® Easy Cover® UV Precision

La solución 2 en 1 para el enmascarado de grandes áreas



- Ideal para marcos y ventanas, cajas de persianas enrollables y marcos de puertas
- Especialmente para superficies como el vidrio, aluminio y madera
- Combinación de film transparente de PE y tesa® 4440 Precision Mask® exterior
- El relieve del film evita que la pintura se derrame o se escape del área protegida



Existe una cinta tesa® Precision Mask® para cada necesidad del profesional

Trabajos de interior



tesa® 4334 Precision Mask®

Reconocida solución para los perfiles bien rectos y nítidos.

tesa® 4368 Easy Cover® Universal

Para el perfecto enmascaramiento de grandes áreas.

tesa® 4333 Precision Mask® Sensitive

Para el perfecto enmascaramiento en superficies delicadas.

Trabajos de exterior



tesa® 4440 Precision Mask® Exteriores

Para perfectos resultados de enmascarado.



NOVEDADES

SIKA lanza PARNATUR®

Primer mortero a base de cáñamo, proyectable, con prestaciones significativas de aislamiento térmico y acústico. Su aplicación hasta en 80 mm de espesor, permite compensar cualquier defecto en la planimetría de los paramentos.



La Arquitectura Sostenible demanda cada vez más, biomateriales y productos de bajo impacto ambiental, más sostenibles en sus procesos de fabricación y usos.

La legislación en materia de salud y medio ambiente, ha llevado en la industria de pinturas a eliminar de forma creciente productos tradicionalmente empleados por el pintor, como por ejemplo el minio de plomo en los sistemas para la protección del hierro, el diclorometano en la composición de los decapantes o determinados tipos de biocidas, para asegurar la conservación del producto en el envase o cuando este se encuentra ya aplicado. Paralelamente, cada vez ganan mayor protagonismo las pinturas basadas en el desarrollo de la química verde y especialmente las soluciones de base biológica, los biomateriales o los denominados productos renovables.

Esto quiere decir que la fabricación de las pinturas y recubrimientos se encuentra en sintonía con el conjunto de la industria de la construcción, que busca la incorporación de materiales más sostenibles en sus procesos de fabricación y uso, libres de emisiones perjudiciales para la salud y el medio ambiente.

El cáñamo es un material natural adecuado para hacer morteros aislantes. Su densidad varía entre 110 y 150 kg por m³. Los hilos empleados en la elaboración de PARNATUR® tienen entre 2 y 10 mm de largo. La conductividad térmica del cáñamo a granel es 0.04 W / m.K.

Esta tendencia abarca multitud de materiales empleados en la construcción, hablándose entonces de la Arquitectura Sostenible, como un modelo de construcción respetuosa con el entorno y que tiene en cuenta las características de la ubicación de los centros de producción de los materiales que utiliza, su composición, los procesos de fabricación, el ahorro energético, la movilidad y el reciclaje de los residuos, dando forma en síntesis, al proceso denominado "economía circular".

En este camino hacia la sostenibilidad, se reemplazan productos tradicionalmente empleados en la construcción como el cemento por ejemplo, por materiales de origen biológico o mineral, "amigables con el medio ambiente".



Si bien PARNATUR® encuentra su aplicación ideal en edificaciones antiguas que requieren de una gran transpirabilidad, también puede aplicarse en edificios nuevos. Igualmente puede aplicarse en interiores en donde es preferible no colocar materiales muy aislantes, ya que pueden favorecer la formación de humedad.

PARNATUR®, es el resultado de la mezcla de dos componentes fundamentales: agregados de cáñamo finamente molidos y uniformemente dispersos en una matriz aglutinante “espumante” a base de cal y puzolana. La mezcla cementosa presenta un peso muy ligero.



El cáñamo, cada vez más empleado en la construcción.

El cáñamo, es una planta que desde hace tiempo viene siendo empleado en la bioconstrucción como base para la fabricación de diferentes materiales, casi siempre elaborados artesanalmente a pie de obra, identificándose fundamentalmente su utilización, con los acérrimos amantes de la ecología. Sin embargo, poco a poco deja atrás su imagen de “material de prestaciones elementales” y va ganando terreno en el mundo de la construcción, como lo demuestra el hecho de que en algunos países, representa ya el material de construcción de base biológica más utilizado después de la madera.

Caparol otorgó a este material un protagonismo especial en el mundo de la construcción moderna hace unos 5 años, cuando lanzó las placas de aislamiento “Capatect System Natur+” (para Sistemas de Aislamiento Térmico de Fachadas/SATE) elaboradas con fibra de cáñamo natural, dotándolo de una tecnología y una imagen innovadora, demostrando que este material aparentemente tan elemental, gracias a su baja conductividad y elevada absorción acústica, representa un material que se ajusta a las necesidades de la construcción actual.

Las fibras de estas planchas desarrolladas por Caparol, no necesitan protección química contra las plagas o la putrefacción. Estas fibras se mezclan con un 12% de material de refuerzo para hacer las planchas irrompibles, flexibles y dimensionalmente estables. Además, el proceso de fabricación de las placas no conlleva prácticamente desperdicios ya que el cáñamo extraído, es aprovechado en un 97%.

PARNATUR® un ejemplo más, del compromiso de las empresas del Grupo Sika con la sostenibilidad.

Ahora, utilizando el tallo de la planta de cáñamo, Sika da un nuevo salto en la incorporación de este material a la construcción, convertido en un producto industrializado y moderno, gracias al lanzamiento de PARNATUR®, desarrollado a través de la empresa del Grupo, Parex, un producto que representa el primer mortero a base de cáñamo proyectable con prestaciones de aislamiento térmico y acústico.

Permite eliminar las fugas térmicas que se producen a través de las paredes, consiguiendo significativos ahorros en los gastos de climatización de una vivienda (hasta un 45% en una vivienda media de unos 100 m²). Contribuye igualmente al aislamiento acústico al formar una capa continua sobre las paredes, que gracias a su alta porosidad ofrece un debilitamiento acústico por transmisión de 53 dB (para 5 cm de espesor).

En realidad el producto se desarrolló hace 6 años, sin embargo su profusión a nivel de uso por parte del profesional, presentaba las limitaciones de su forma de aplicación, ya que tenía que hacerse necesariamente de forma manual. El desafío consistía en lograr su proyección mediante la mecanización, por lo que había que trabajar en su fluidilización y en la maquinaria de proyección para conseguir que ésta fuera uniforme y sin producir rebotes, ya que el producto es el resultado como veremos, de la mezcla de los dos componentes muy distintos.

Por fin trabajando en la formulación y la maquinaria de aplicación, se consiguió dotar al producto de sus actuales



SIKA lanza PARNATUR®

Su rendimiento, alcanza 70 a 90 m² de superficie por día en un espesor de 6 cm, frente a los 10 m² para una aplicación manual.

prestaciones excepcionales haciendo posible además que se proyecte con maquinaria sin ningún tipo de problemas (boquilla troncocónica de 16 mm). En comparación con otros productos de base biológica, PARNATUR® muestra una menor densidad, menor conductividad térmica y por lo tanto un mejor aislamiento.

Dada la excelente acogida de este producto lanzado primeramente en Francia a finales del pasado año, el Grupo Sika lo presenta a partir de ahora en otros países del mercado de Europa.

El objetivo del equipo de I+D de Parex al concebir este producto, era lograr reemplazar el cemento que tradicionalmente se emplea en un mortero de fachada por materias primas renovables y de origen biológico, haciendo que el proceso de producción sea más ecológico.

PARNATUR® es así pues, un producto basado en un enfoque en la economía circular y la búsqueda de formas de prevenir el cambio climático, logrando una reducción de la huella de CO₂ de la industria de la construcción.

PARNATUR®, es el resultado de la mezcla de dos componentes fundamentales: agregados de cáñamo uniformemente dispersos en una matriz aglutinante "espumante" a base de cal y puzolana. La mezcla presenta un peso muy ligero. Se presenta en dos sacos, uno de 10 kgs de preparado de cáñamo y 25 de mortero a base de cal.

La aplicación del producto una vez realizada la mezcla de sus componentes, es por proyección, consiguiéndose una consistencia en forma de pasta, con una buena cohesión del mortero, una gran facilidad de bombeo y un buen caudal (sin fenómeno de deshidratación).

Se puede aplicar en capas de 15 a 20 mm fresco sobre fresco, hasta alcanzar 40 a 60 mm en una misma jornada. A mayor grosor el material es más rígido, permitiendo su flexibilidad (0.3 MPa).



Su aplicación hasta 80 mm permite compensar cualquier defecto en la planimetría (desniveles, irregularidades y otras imperfecciones que puedan presentar las superficies).

Su rendimiento, alcanza 70 a 90 m² de superficie por día en un espesor de 6 cm, frente a los 10 m² para una aplicación manual.

El ajuste y endurecimiento de la pasta son rápidos (el secado total se produce a una velocidad de 2 cms por semana), por lo que permite asegurar las estructuras desde el principio, pudiéndose aplicar en exteriores y evidentemente en interiores.

Presenta una densidad de 310 kgs/m³ conductividad térmica muy baja: 0,066 W/m.K (a 23° C - 50% de humedad relativa).

Respeto la transpirabilidad de las paredes de edificios antiguos proporcionando una comodidad óptima del aire interior.

Es compatible con la mayoría de los soportes de edificios antiguos (materiales minerales de escombros, ladrillo, tierra, piedra natural, entramados de madera, etc.), PARNATUR®, se puede combinar con una amplia variedad de acabados.

Su alta permeabilidad (μ :4.2), su baja densidad (330 kg / m³) y su alto rendimiento higrométrico (MBV: 2.9) significan que contribuye a la inercia del edificio, limitando el impacto de las variaciones.

Para zonas en el mundo, en las que el cultivo del cáñamo es muy limitado, Sika está desarrollando, empleando el mismo concepto, morteros a base de maíz (Estados Unidos) o desechos de la producción de arroz (Asia).

Sika está comprometida con la sostenibilidad y quiere lograr una reducción del 12% de las emisiones de CO₂ por tonelada vendida para 2023. Además, un enfoque clave de I+D es desarrollar productos sostenibles. Cada nuevo producto debe combinar un mayor rendimiento con beneficios de sostenibilidad adicionales.

EVERBUILD®

A SIKA BRAND COMPANY



SOLUCIONES PARA TU HOGAR

Selladores · Adhesivos · Relleno · Auxiliares

EVERBUILD, empresa del grupo Sika AG especialista global en el sector de productos químicos para la construcción e industria, está presente en 93 países. Fabrica productos de pegado, sellado, impermeabilización, refuerzo y protección.

Apasionados por nuestros productos, trabajamos con la premisa de satisfacer siempre a nuestros clientes, combinando el compromiso para el desarrollo de nuevas referencias con la máxima calidad y fiabilidad.

Esto nos ha permitido ser uno de los mayores fabricantes de Reino Unido.

BUILDING TRUST



NOVEDADES

Sto lanza StoDecosit, enlucido basado un 97% en materias primas minerales y por lo tanto renovables

El nuevo enlucido moldeable para crear acabados con estructura y volumen, combina las propiedades de los productos en dispersión con las de los silicatos.

Sto posee una amplia gama de enlucidos de interior entre los que se encuentran los fabricados para ser aplicados en capa gruesa listos para modelar, permitiendo crear estructuras tipo revoco, siendo también empleados con otros productos en alta decoración para conseguir acabados especiales.

Esta gama cuenta a su vez con enlucidos sin disolventes ni plastificantes, de naturaleza orgánica y cuenta igualmente con un enlucido al silicato.

El segundo está especialmente concebido para interiores en los que se requieran ambientes sensibles, como hospitales, guarderías, etc., siendo muy utilizado en espacios propensos a la formación de mohos e incluso, en la renovación de áreas que manifiesten una elevada infestación y en donde se quieran extremar las precauciones, ya que en muchos espacios se puede producir moho, si al crear un sistema resistente al mismo, no se parte de una base que resista la infestación.

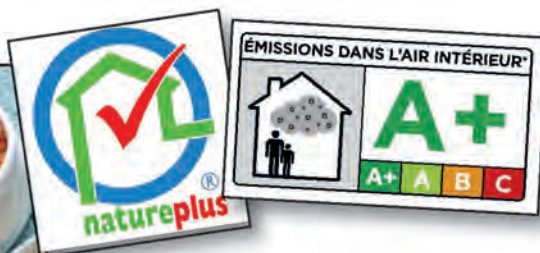
Por otra parte, existe una creciente demanda en determinados tipos de ambientes, de productos que estén amparados por certificados ambientales, que ofrezcan una garantía de protección a las personas especialmente sensibles, una demanda que también se extiende a los enlucidos.

Combinando ambas tecnologías y superando las limitaciones que presentan en determinados parámetros cada una (resistencia al impacto, pH, textura/tonalidad, etc.), Sto ha creado StoDecosit, un enlucido con las mejores propiedades de los productos en dispersión y las de los silicatos, un producto cuya fabricación se basa en un 97% en materias primas minerales, por lo que puede considerarse como un producto sostenible que colabo-



Características:

- Libre de solventes, conservantes, biocidas y plastificantes.
- Ahorro de recursos ya que está basado en un 97% en minerales, materias primas renovables y agua.
- Alto grado de blancura.
- Rápido y fácil de aplicar.
- Puede estructurarse de inmediato.
- Superficie resistente a los golpes.
- Gran capacidad antimoho
- Abierto a la difusión y muy buena gestión de la humedad.
- Perfectamente adaptado a la aplicación de sistemas a la cal y al silicato.



StoDecosit, exento de biocidas, conservantes y plastificantes, cumple con las exigencias de las certificaciones ambientales de mayor prestigio.

ra en la protección de las personas y del medio ambiente.

Por su estructura (se presenta en diferentes granulometrias), puede sustituir a la aplicación de otras capas de enlucidos o productos de acabado.

StoDecosit está libre de conservantes, cumpliendo con los más altos estándares ecológicos (certificado por natureplus, A+, etc.), posee un elevado nivel de blancura, dejando una superficie mate, y puede modelarse de forma rápida, creando superficies resistentes a los golpes igual a la que consiguen los acabados hechos con productos orgánicos, poseyendo a su vez, una elevada capacidad antimoho como la de los productos al silicato sin la utilización de biocidas ni conservantes.

Es transpirable y presenta una excelente gestión de la humedad, por lo que puede utilizarse como base para desarrollar sistemas a base de cal y silicato. Puede teñirse para obtener una amplia gama de colores.

Este producto sigue la filosofía de Sto, de desarrollar productos exentos de biocidas y conservantes, que viene aplicando desde hace años con creciente éxito en todas sus especialidades.

Fabricante de herramientas de acero

Espátula Multiusos

Rascador

Limpiarodillos

Quitaclavos

Abrebotes



MADE IN ALBACETE

Nueva nave en el Pol. Ind. Romica

NUEVAS PRESENTACIONES

ACTUALIDAD

Concurso "Las 7 Maravillas del MAESTRO PENTRILO"

Su objetivo es dar visibilidad profesional al pintor, otorgándole la valoración que se merece.

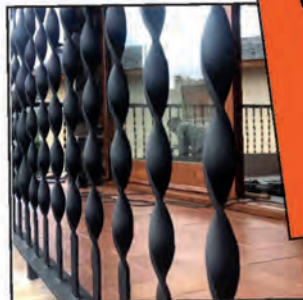
El tiempo de obligada inactividad transcurrido durante el COVID-19, ha llevado a muchas empresas que participan del sector de la construcción, incluyendo el de la pintura, a utilizar las posibilidades que brinda internet, para desarrollar diferentes iniciativas, no sólo con la finalidad de seguir en contacto con el mercado, sino para promocionar sus productos y sistemas e incluso, para realizar acciones formativas. Las herramientas más empleadas han sido sin lugar a dudas las conocidas webinars, espacios donde se ofrecen conferencias, vídeos de demostraciones, foros de opinión, etc., que con diferente éxito, se han popularizado en las redes.

PENTRILO, sin embargo ha sido innovador y creó el Concurso denominado "Las 7 Maravillas del MAESTRO PINTOR", con el objetivo de aprovechar internet y en concreto Instagram, para dar visibilidad al profesional, otorgándole la valoración que se merece a un colectivo en el que se encuentran muchos Maestros Pintores, quienes poseen un nivel profesional que como ha quedado patente, no tiene nada que envidiar al de los mejores pintores del mundo.

Dado que para todo profesional, el trabajo realizado constituye la mejor tarjeta de presentación, muchos utilizan las redes y especialmente Instagram, no sólo para mostrar sus obras y promocionarse, sino también para observar los trabajos de sus colegas que les pueden servir como fuente de inspiración, así como para "crear comunidad" en las redes.

Por eso en este Concurso, los participantes después de subir su perfil y una fotografía de su mejor obra, elegían una de las 7 categorías en la que se deseaba participar: Pintura Plástica Interiores, Esmaltes, Alta Decoración, Papel Pintado, Fachadas, Tratamientos de Madera y Suelos.

Tras una primera selección técnica, eligiéndose las que eran consideradas como las mejores, eran los internautas, en función de sus votaciones, los que designaban a los ganadores.



GANADOR

- @Jonypintura
- Pinturas Seijas
- Juan Carlos Forner
- @idec.interiores
- Pinturas Joral
- Decoraciones Montoya
- Pinturas Dani

CATEGORÍA

- Pinturas Plásticas Interior
- Esmaltes
- Fachadas
- Papel Pintado
- Alta Decoración
- Tratamientos de madera
- Suelos





El Concurso resultó sumamente participativo, como lo demuestra el hecho de que en alguna categoría se llegó a alcanzar la participación de hasta más de 1.800 personas, una cifra verdaderamente significativa, tomando en cuenta que las «Stories» o historias de Instagram tenían una duración de 24 horas, periodo de tiempo a lo largo del cual se podía votar.

Posteriormente a cada uno de los ganadores se les hacía una entrevista en la que, se conocía entre otros aspectos, su trayectoria profesional, sus inquietudes y expectativas, las características de la obra ganadora, sus opiniones sobre las pinturas y la importancia que tienen las herramientas que utiliza en su trabajo, etc.

En síntesis, una experiencia que como muchas de las iniciativas en gran variedad de sectores y actividades, se crean de forma casual, espontánea y sin unas expectativas concretas y sin embargo, alcanzan un éxito verdaderamente sorprendente.



Novedades

Loggia presenta Monolith

Microcemento de un solo componente, basado en una resina especial y fibras tridimensionales, que se adhiere a cualquier superficie tratada y con una amplia gama de colores, incluyendo acabados metalizados.



Loggia, empresa especializada en sistemas de alta decoración, ya comercializa en España su lanzamiento más reciente, Monolith, recubrimiento monocomponente listo al uso, que se adhiere a cualquier superficie tratada -azulejos, cerámicas, ladrillo, mármol y cemento autonivelante- presentando una buena resistencia tanto en interiores como exteriores, en donde no se ve alterado por los rayos ultravioleta ni la abrasión. Puede ser aplicado en cualquier lugar de la casa, en duchas, espacios húmedos, centros comerciales, etc.

El producto se presenta en tres granos diferentes, que se pueden emplear incluso combinados en función del soporte y de sus características (nivelación, profundidad de juntas, etc.), así como de la suavidad que se quiera conseguir en el acabado. El proceso completo proporciona un sistema compacto y duro. En el caso de la cerámica, no requiere imprimación.

El sistema completo después de su aplicación se seca completamente en tres días, lo que representa reducir significativamente el tiempo de aplicación en comparación con los microcementos convencionales.

Entre sus gama de colores, destacan por su originalidad 4 acabados en tonos metálicos.

NOVEDADES

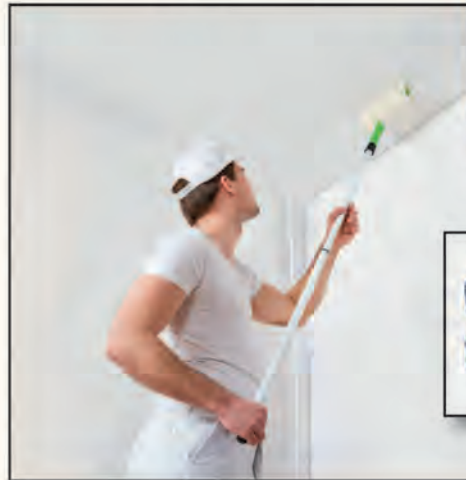
Owatrol lanza Easy Flow

Facilita la aplicación y la nivelación de la película aplicada, minimiza las marcas de rodillo y brochas, y permite trabajar por proyección reduciendo hasta un 20% la presión.

OWATROL ha lanzado el aditivo para productos base agua Easy Flow, que añadido a la pinturas, ofrece diferentes ventajas. La más llamativa es que al mejorar la aplicación y nivelación de la película modificando la tensión superficial del producto, minimiza las marcas de brochas y rodillos que se pueden producir en la superficie al pintar, cualquiera que sean las condiciones ambientales (frío, calor o viento), mejorando la calidad de los acabados, logrando superficies parecidas a las que se consiguen mediante la pulverización.

Reduce la necesidad de hacer presión con el rodillo y evita la acumulación de pintura en los extremos de la herramienta. Y lo hace sin afectar a las cualidades inherentes de la pintura. Por otra parte, incrementa el tiempo abierto, mejorando la aplicación.

Además, cuando el producto se aplica por proyección, permite una reducción de presión de hasta un 20% sin



Sin Easy Flow



Con Easy Flow



afectar el patrón de pulverización o el rendimiento. Esto consigue reducir la niebla que se produce por overspray, lo que se traduce en un menor consumo de pinturas. Y a nivel del equipo de proyección, reduce el desgaste de las piezas internas.

Pinturas Jafep lanza Pintura Plástica HIGIENIZANTE

Formulado con resinas acrílicas y aditivos con iones de plata, evita el desarrollo de Microbios.

La investigación de Pinturas Jafep le ha hecho posible desarrollar productos innovadores para mantener las superficies limpias e higiénicas, incluso después de numerosos lavados, como EasyClean, un producto referente en su especialidad, muy utilizado en hospitales, quirófanos, guarderías, centros geriátricos, etc.

Dando un paso más en la especialidad de pinturas higienizantes, Pinturas Jafep lanza ahora la Pintura Plástica Higienizante con conservante antimoho, un producto formulado con resinas acrílicas y aditivos con iones de plata que evitan el desarrollo de microorganismos y hongos en la superficie de la pintura.

Dotada de tecnología antisalpicado, está especialmente desarrollada para conseguir acabados de gran cubrición y excelentes prestaciones con una óptima relación calidad-precio.

De acabado mate, es adecuada para interiores, pero por su formulación es apta también para exteriores donde el ambiente atmosférico no sea demasiado agresivo. Se presenta en envases de 4 y 15 litros.



**-Extrema cubrición.
-Con conservante Antibacterias.
-Antisalpicado.**



JUNO

**Es JUNO.
Es calidad.
Es seguro.**

JUNO se convierte en el primer fabricante de pinturas en obtener la **EPD-DAP (Declaración Ambiental de Producto)** para todos sus productos al agua de interior y exterior. Se trata de un informe público e independiente que valora el impacto medioambiental del ciclo de vida de un producto.

Son **46 las pinturas al agua certificadas con la EPD**, una amplia variedad de productos que contribuyen a cumplir con los estándares de edificación sostenible que se imponen en todos los ámbitos: obra pública, particulares, ayuntamientos, rehabilitaciones, etc.

(Consulta los productos en www.juno.es)

 **EPD**[®]

THE INTERNATIONAL EPD[®] SYSTEM

JUNO es un partner fiable y sostenible, con más de 90 años de experiencia, 20.000 clientes nacionales e internacionales, 2 centros de fabricación en España y una amplia cobertura gracias a su red de tiendas propias y distribuidores exclusivos en toda la península e islas.

NOVEDADES

Nuevos acabados de Baumit Mosaik, especialmente concebidos para zócalos

Recubrimientos muy resistentes, perfectos para zonas expuestas a un elevado nivel de estrés mecánico, basados en acrilato con mezcla de escamas de mica y arena de cuarzo, que consiguen efectos de piedra llenos de color.



Entre el elenco de pinturas para fachadas elaboradas con diferentes aglutinantes (orgánicos, minerales o mixtos/híbridos), las pinturas de acrilato, son productos cuyo ligante orgánico está constituido en base a acrilato puro.

Son productos utilizados fundamentalmente en el pintado de exteriores sobre soportes orgánicos y minerales, gracias su alto grado de cubrición y resistencia especialmente a los álcalis, siendo altamente hidrófugos y en menor medida permeables al vapor de agua.

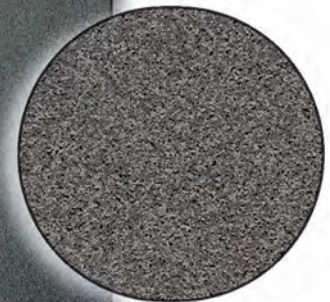
Aprovechando la posibilidad que ofrece el acrilato para desarrollar productos de una gran resistencia a los golpes e impactos, suciedad, salpicaduras, agua estancada, tensiones mecánicas, lluvia, etc., Baumit lanzó Baumit MosaikTop, un revestimiento especialmente concebido para el zócalo de una fachada, ya que es la zona más expuesta a la acción de los agentes anteriormente señalados por lo que con frecuencia al cabo de cierto tiempo después de su pintado, estas zonas aparecen mostrando algún tipo de deterioro.

El revoco de piedras MosaikTop, que incorpora arena de cuarzo multicolor, es particularmente adecuado para superficies de paredes que están sometidas a altos niveles de estrés mecánico. Es repelente al agua, lavable y permeable al vapor.

Este producto se amplía y renueva, presentando ahora dos líneas: Mosaik Nature Line y Mosaik Essential Line.

Mosaik Nature Line, está integrada por 8 combinaciones de piedra decorativa, empleando escamas de mica. Esta nueva materia prima natural, con su particular y auténtica apariencia de piedra, confiere a las fachadas un toque de alta calidad y exclusividad. Al mismo tiempo conserva las características de

Baumit Mosaik está especialmente concebido para morteros de cal y cemento y morteros de cemento, así como hormigón y otras superficies minerales.



MosaikTop, tales como su resistencia al agua, durabilidad y flexibilidad.

Además de su elevada resistencia al impacto, la nueva Mosaik Natur Line ofrece la oportunidad de imprimir un acento natural y orgánico a la fachada. La gama de esta línea varía desde la óptica de piedra de granito con detalles de mármol en diferentes tonos cromáticos, hasta el look de la piedra arenisca.

Mosaik Essential Line, se compone de 22 tonalidades. Se trata de revocos de áridos coloreados, con base acrílica. La arena de cuarzo multicolor que contiene el producto, es especialmente dura, robusta y resistente a la intemperie.

EQUIPOS

PULVERIZADORES / NEBULIZADORES POR ALTA PRESIÓN PARA DESINFECCIÓN



¿Qué es la desinfección con Alta Presión?

El sistema en alta presión sin aire realiza una pulverización que impregna de una película uniforme las superficies en su totalidad sin dañarlas, sin humedecerlas en exceso permitiendo su vuelta al uso en un corto espacio de tiempo. Cómoda, ligera y de fácil manejo.

Ventajas de este sistema

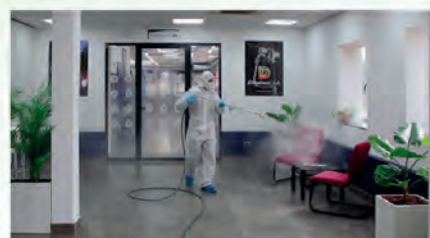
Este **sistema de nebulización** ofrece una mayor cobertura de desinfección, mejor penetración, consumo menor de producto y un efecto de evaporación más rápido.

- Estos equipos trabajan en media y alta presión.
- Empaquetaduras y sección de fluido desarrollada para productos químicos.
- Permite pulverizar o nebulizar a elección, según presión y boquilla.
- El operario puede moverse cómodamente y sin fatiga.
- Trabajo continuo sin interrupciones de recarga.
- Posibilidad de varios operarios por equipo, hasta 4 según equipo.
- Largas longitudes de manguera para cada operario opcionales.

Cada equipo está compuesto por:

- **Máquina nebulizadora/pulverizadora** alta presión.
- **Manguera** de 15 m. con posibilidad de montar hasta 90 m.
- **Pistola alta presión** con 2 boquillas, nebulizadora y pulverizadora.
- Prolongador de pistola **MINI POLE** 46 cm.
- Prolongador **MAXI POLE** 90 cm. con cabezal orientable.

- Incluido mascarilla doble filtro A2 y guantes de nitrilo.
- Opcional kit tratamiento de madera.



Equipos de Proyección y

Disnamair presenta bajo la marca GREEN AIR® una gama de 5 equipos de Pulverización/Nebulización de microgota para conseguir de forma cómoda, rápida y eficaz, la desinfección en cualquier tipo de entorno.

La nebulización se ha popularizado como un sistema empleado para refrescar ambientes utilizando la proyección de agua que sale en forma de microgotas a través de un equipo de proyección muy elemental, consiguiendo en el momento de la salida, "succionar" el calor del aire circundante para cambiar el estado de líquido a vapor, enfriando así el aire de forma significativa produciendo la característica sensación refrescante.

En realidad la nebulización viene siendo empleada desde hace años por muy diferentes industrias con distintos fines, entre los que se encuentran desde la eliminación de polvo en suspensión en procesos de fabricación y reciclaje (madera, ladrillo,



Estos equipos de Proyección y Desinfección de DISNAMAIR posibilitan un trabajo cómodo, rápido y eficaz, permitiendo al operario no cargar peso.



El principio de la nebulización se basa en pulverizar un líquido para crear el tamaño de gota lo más pequeño posible, que sea el apropiado en función del uso que se le quiera dar. Cuanto más pequeño es el tamaño de la gota, mayor es el área de superficie por litro de líquido que se proyecta, mayor capacidad de penetración del principio activo que pueda contener y más rápida es la "evaporación instantánea", evitando que la superficie quede humedecida en exceso.

Evidentemente para desarrollar estas funciones, se necesitan equipos con una tecnología concreta en función del uso que se le quiera dar, por lo que no todos los sistemas de nebulizadores valen para cualquier uso.

DISNAMAIR utiliza la tecnología de media y alta presión para el desarrollo de sistemas de Desinfección.

Como especialista en equipos y sistemas de proyección, aprovechando las oportunidades que ofrece la nebulización y la demanda que se ha creado actual-

tierra, cemento, papel, yeso, cenizas, vidrio, biomasa, carbón, etc.) empleando exclusivamente agua, hasta el de la aplicación de recubrimientos muy finos como los baños de plata en la fabricación de elementos como los espejos. La aplicación de este sistema se extiende a cada vez más sectores.



Desinfección GREEN AIR®



Principales características de los Equipos Nebulizadores/Pulverizadores GREEN AIR®

- **Mejor cobertura de desinfección, quedando las superficies totalmente impregnadas.**
- **Mayor uniformidad y finura de la película.**
- **Mejor penetración.**
- **Menor consumo de producto.**
- **Efecto de evaporación más rápido.**
- **Equipos cómodos, ligeros y de fácil manejo.**



El sistema de pulverización FINA sin aire, en media y alta presión, realiza una atomización que genera una niebla que impregna las superficies sin dañarlas, creando una película uniforme, sin humedecer en exceso, permitiendo su vuelta al uso en un corto espacio de tiempo.

mente bajo el impacto del COVID-19 y que crecerá en el futuro, solicitándose cada vez más productos y sistemas que permitan la desinfección, DISNAMAIR creó en enero de 2020 una nueva línea de Equipos de Proyección y Desinfección bajo la marca GREEN AIR®, que consiguen la máxima eficiencia de todos los parámetros (área de impregnación de superficie y uniformidad de la misma, capacidad de penetración, consumo de producto, evaporación, etc.).

Todo esto se logra trabajando con alta presión sin aire, incorporando diferentes dispositivos exclusivos además de una bomba de alta presión (boquillas especiales patentadas, impulsores, empaquetaduras, juntas y sección de fluido desarrollada para productos químicos, etc.), que consiguen producir micro-gotas de menos de 10 micras (aproximadamente 1/10 1/5 del diámetro de un cabello humano), mientras que los pulverizadores convencionales producen gotas de unas 50-70 micras.

Esto significa que DISNAMAIR utiliza la pulverización masiva de niebla ultra-fina formada por esas micro-gotas subproductos de una sola gota, para alcanzar llegar a todos los rincones e irregularidades cualquiera que sea la forma de la superficie. La distribución de partículas es finísima y uniforme, la cobertura de desinfección es extraordinaria y el efecto de evaporación más rápido. Las superficies no se ven dañadas.

Con esta tecnología, DISNAMAIR añade a sus equipos la posibilidad de proyectar/inyectar, soluciones acuosas de microbicidas y virucidas para la desinfección profiláctica de superficies, así como la inyección de productos anticarcinomas o antitermitas, y en general productos con diluyentes base agua u otros (alcohol, disolvente, etc.), incluso se pueden mezclar productos diferentes de distinta viscosidad (hasta 5000cp).

El pequeño tamaño de partícula de las micro-gotas proyectadas por los sistemas nebulizadores/pulverizadores de DISNAMAIR, facilita igualmente cuando este sea el objetivo, como ocurre con la madera, que los productos sean absorbidos por la porosidad del soporte, facilitando una mejor penetración de los mismos, como ocurre con la madera.

DISNAMAIR lanza este línea presentando 5 equipos diferentes especialmente cuyas características se describen en esta página, concebidos para las necesidades de los espacios y los productos a aplicar, permitiendo una gran capacidad de atomización de partículas totalmente controlada, posibilitando la operación de atomización continua durante horas sin el problema de obstrucción, ya que la boquilla tiene una función de autolimpieza.

El producto se aspira directamente del envase que contiene el líquido desinfectante.

Los 5 equipos (eléctricos y de gasolina), permiten trabajar en pequeñas áreas o grandes áreas, en interiores o exteriores, con 1, 2, 3 o 4 operarios aplicando simultáneamente de un mismo equipo, consiguiendo una gran producción y eficiencia en desinfección. Hasta 4 operarios con el modelo grande GR-49F, y dos operarios con el modelo GR-31F.

Con esta gama, DISNAMAIR, que trabaja con marcas punteras a nivel mundial, inicia su participación en un nuevo segmento de mercado que crecerá significativamente y en el que esta empresa gracias a su elevado desarrollo tecnológico, ofrece nuevas soluciones que se suman a su oferta de sistemas de maquinaria e instalaciones de tratamiento superficial.

NOVEDADES

Pinturas Montó lanza Montoplac

Montoplac son soluciones para la decoración de tabiquería seca. Productos adaptados a estos soportes, cuyo objetivo es hacer más efectivo y rentable el trabajo del aplicador profesional, consiguiendo acabados impecables.



MONTÓ
plac



Las placas de yeso laminado, son consideradas como un material imprescindible en la construcción moderna. Cada vez más empleadas y dotas de mayores prestaciones, térmicas, acústicas, rapidez de colocación, limpieza, etc., además de ser un material ecológico, los profesionales tienen que dar solución decorativa a este soporte que presenta unas especiales características, y lo tiene que hacer cumpliendo con unos niveles de calidad concretos.



El sistema de tabiquería seca.

Es un sistema constructivo donde las placas (de yeso laminado u otros materiales) se instalan de forma rápida, práctica, sencilla, para dar paso a transformaciones, remodelaciones, separaciones y todo tipo de reformas en cualquier espacio. Las placas se adaptan a todo tipo de situaciones porque se pueden cortar, taladrar, decorar, pegar, atornillar... Así pues, tienen infinitas posibilidades.

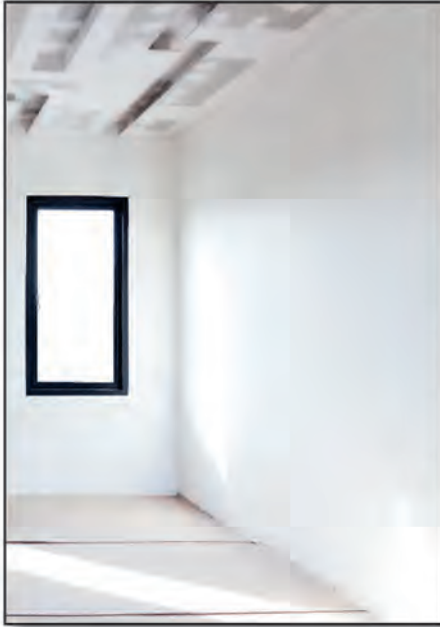
Las ventajas que ofrecen estos sistemas constructivos han desplazado en gran parte a los tradicionales tabiques de diferentes tipos de ladrillos. Se trata de instalaciones rápidas y eficientes además de rentables. En concreto la placa de yeso laminado (PYL), posee una

situación técnica excepcional, ya que es un material que ha sido reconocido por el Código Técnico de la Edificación (CTE), como una solución técnica de calidad.

Revestimientos y pintura. Decorar sistemas de placas en tabiquería seca.

La tabiquería seca tiene particularidades en su composición y estructura, que es diferente a los tradicionales soportes de ladrillo, hormigón, yeso,

Su decoración necesita así pues, de tratamientos especiales. Si bien es posible abordarla con las tradicionales pinturas, los mejores resultados se conseguirán utilizando pinturas que se adapten a estos soportes.



Pero, ¿A qué situaciones se enfrenta el aplicador profesional de pintura en una instalación de placas en tabiquería seca?

La iluminación.

La luz rasante (natural o artificial) puede influir en el aspecto de la superficie final. Debido a ello, deberán conocerse de antemano las condiciones requeridas de iluminación para el uso previsto y escoger el nivel de calidad adecuado para la instalación.

Para la selección de la pintura de terminación, para los casos más extremos, deberemos escoger acabados de bajo brillo (Extramate según UNE EN 1300).

Y en cualquier caso, con ciertos niveles de iluminación, se pueden necesitar medidas adicionales y asumir que desde un punto de vista real, resulta imposible conseguir superficies libres de cualquier sombra.

Variedad de tipos de placas y estado de las mismas.

Existen múltiples tipos de placas: ignífugas, hidrófugas, alta dureza,...(representadas en colores diferentes), distintos fabricantes, materiales y composición final realizada... La primera capa de pintura puede comportarse diferente en cada caso.

También es habitual que la decoración de las placas se realice tiempo después de haberse instalado; en función de la obra y su situación, algunas placas pueden estar deterioradas por el paso del tiempo y por las inclemencias meteorológicas (sol, lluvia, viento...), sobre todo si los cerramientos del edificio no estaban completados.

Ante estas situaciones en algunos casos puede ser necesario regularizar absorciones, asegurar adherencia y sellarlas para mejorar acabado y también para evitar migraciones de ciertos compuestos a la pintura que provocan manchas sobre la misma.



La gama Montoplac, porque la decoración de tabiquería seca, necesita soluciones específicas

Con el objetivo de brindar todo tipo de soluciones especializadas a las necesidades del profesional, Pinturas Montó lanza la gama Montoplac.

Montoplac son soluciones para la decoración de tabiquería seca. Productos adaptados a estos soportes cuyo objetivo es hacer más efectivo y rentable el trabajo del aplicador profesional, aportando:

- Reducción del número de capas.
- Mejora acabados.
- Reducción o eliminación de marcas de juntas y masilladas al trasluz.

Con una correcta selección de los sistemas Montoplac el prescriptor y el aplicador podrán:

- Ahorrar tiempos de aplicación y por tanto mano de obra y costes de ejecución.
- Mejorar la calidad del acabado final, siempre acorde con lo definido en el proyecto o memoria de obra.

La gama esta integrada por 5 productos que cubren cualquier detalle que pueda presentar la tabiquería seca, tanto en la preparación del soporte como en el acabado:

- Montoplac Aparejo.
- Montoplac Pintura Extramate+.
- Montoplac Pintura Mate.
- Montoplac 2 en 1.
- Montoplac Sellador Antimanchas.

LOS PRODUCTOS QUE COMP



Montoplac Aparejo

Aparejo proyectable para regularización de placas prefabricadas en tabiquería interior. Iguala la superficie cubriendo totalmente placa, juntas y masillas. De muy fácil lijado para acabar posteriormente con cualquier calidad de pintura, permite obtener acabados perfectamente lisos....

Aplicación directa:

Placas: PYL, fibra-yeso.

Otros soportes:

Yeso, cemento, hormigón,...

Niveles calidad:

Sistemas Montoplac para niveles de calidad Q2-Q4.

Propiedades

- Aplicación en capa fina-media (hasta 1mm).
- Fácilmente lijable, permite obtener acabados lisos (hasta Q4).
- Alta cubrición.
- Buena adherencia sobre soporte.
- Aplicación con equipos de proyección airless.
- Rápido secado.

Otras características

- Rendimiento: 2-4 m²/kg por capa (aprox. 3,5-6,5 m²/L).
- Color: Blanco.

VENTAJAS

- Alta cubrición.
- Rapidez ejecución.
- Permite obtener lisos perfectos.



Montoplac Pintura Extramate+

Pintura ideal para decoración directa de Placas de Yeso Laminado (PYL). Facilita la aplicación profesional, reduciendo el número de capas necesarias para cubrir juntas y masillas, así como ayuda a disimular juntas al trasluz.

Aplicación directa:

Placas: PYL.

Otros soportes:

Yeso, cemento, hormigón,...

Niveles calidad:

Sistemas Montoplac para niveles de calidad Q2-Q3.

Propiedades

- Norma UNE-EN 13300 Clasificación pinturas en Interior.
- Lavabilidad: Clase 2.
- Nivel de Brillo: Extramate (<5 a 85°).
- Opacidad: Clase 1 para un rendimiento total de 7 m²/litro.

Otras características

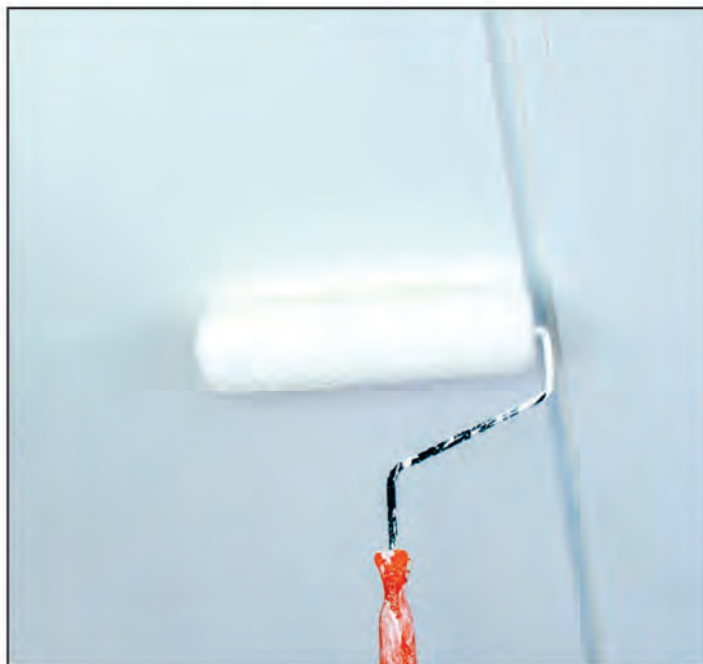
- Alto Rendimiento: 13-15 m²/L por capa.
- Multiadherente (Excelente adherencia sobre placas).
- Con conservante antimoho.
- Bajo Salpicado.
- Blanco (Base blanca calibrada Montomix).

VENTAJAS

- Menor número de capas gracias a su alta cubrición.
- Mejor acabado gracias al bajo nivel de brillo que disimula defectos al trasluz.
- Menor consumo de pintura gracias a su alto rendimiento.

Norma UNE EN 13300 Clasificación pinturas de interior paredes y techos (Color Blanco)		
Cubrición/ Coverage Para Rend./ For Perform. 7m ² /L Clase/ Class	Lavabilidad/ Washability Clase/ Class	Niv. Brillo/ Glossy level Extramate/ Extra-mat (<5 a 85°)
1	2	
 		

ONEN LA GAMA MONTOPLAC



Montoplac Pintura Mate

Pintura ideal para decoración directa de Placas de Yeso Laminado (PYL). Facilita la aplicación profesional, reduciendo el número de capas necesarias para cubrir juntas y masillas, así como ayuda a disimular juntas al trasluz.

Aplicación directa:

Placas: PYL.

Otros soportes:

Yeso, cemento, hormigón,...

Niveles calidad:

Sistemas Montoplac para niveles de calidad Q2-Q3.

Propiedades

- Norma UNE-EN 13300 Clasificación pinturas en Interior.
- Lavabilidad: Clase 3.
- Nivel de Brillo: Mate (<10 a 85°).
- Opacidad: Clase 1 para un rendimiento total de 6,5 m²/litro.

Otras características

- Alto Rendimiento: 12-14 m²/L por capa.
- Con conservante antimoho.
- Color: Blanco.

VENTAJAS

- Menor número de capas gracias a su alta cubrición.
- Menor consumo de pintura gracias a su alto rendimiento.

Norma UNE EN 13300 Clasificación pinturas de interior paredes y techos (Color Blanco)		
Cubrición/ Coverage Para Rend./ For Render: 6,5m ² /L Clase/ Class: 1	Lavabilidad/ Washability Clase/ Class: 3	Niv. Brillo/ Glossy level Mate / Matt (<10 a 85°)



MONTOPLAC 2 en 1

Producto monocapa al uso, para la preparación y acabado simultáneo de superficies de obra nueva lisas en interior, mediante equipos de proyección.

Aplicación directa:

Placas: PYL.

Otros soportes:

Yeso proyectado.

Niveles calidad:

Ideal para terminación en tabiquería seca para instalaciones Q2 y para techos.

Propiedades

- Multiadherente.
- Alta cubrición.
- Proyectable.
- Lijable para mejorar acabados.
- Color: Blanco.

Otras características

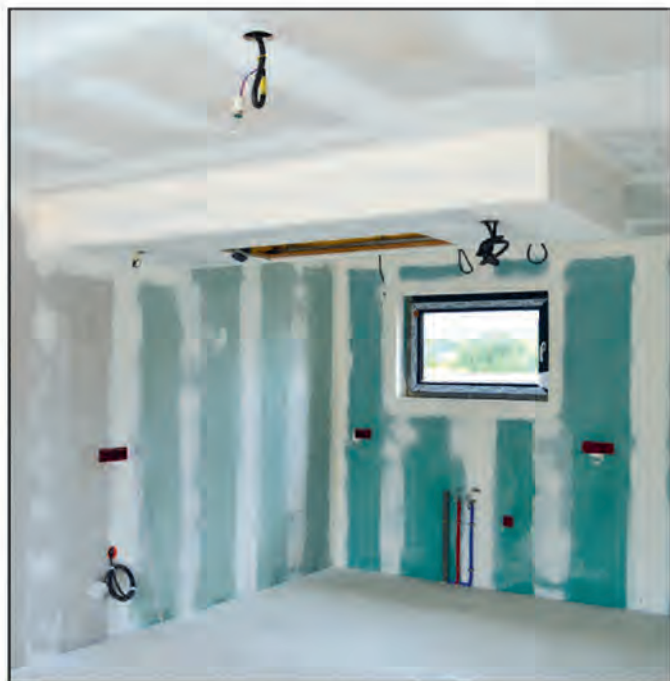
- Rendimiento:
0,75-1m²/kg por capa (aprox. 1,2-1,7 m²/L).

VENTAJAS

- Acabados lisos, mates y uniformes con un único producto.
- Ideal para terminación en techos y para entrega en obra blanca.

LOS PRODUCTOS QUE COMPONEN LA GAMA MONTOPLAC

La combinación de las propiedades de estos productos, se traduce en ahorro de mano de obra, tiempos y costes en la aplicación profesional.



Montoplac Sellador Antimanchas

Sellador al agua transparente para la regularización de placas en tabiquería seca. Válido también para todo tipo de soportes como potente antimanchas: sella manchas existentes de humedad, grasa, nicotina, humo, rotulador... impidiendo su reaparición.

Aplicación directa:

Placas: PYL.

Otros soportes:

Manchas.

Niveles calidad:

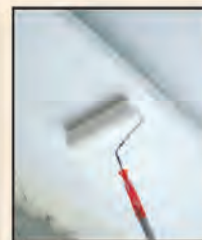
Utilizable en cualquier sistema. Especialmente recomendado para Q4, placas especiales (colores), placas deterioradas.

Propiedades

- Repintable con cualquier pintura al agua. Se recomienda combinar con Montoplac Pintura por su alta cubrición.
- Ideal para igualar absorciones, disimular defectos, marcas, juntas...
- Aísla y sella el soporte impidiendo que sustancias migren hasta la pintura y provoquen manchas.
- Alto rendimiento: 18-24 m²/L.

VENTAJAS

- Homogeneiza el soporte, lo sella y permite obtener mejores acabados.
- De alta efectividad contra las manchas.

ASPECTOS A TENER EN CUENTA

Los sistemas Montoplac determinan el mejor proceso de pintado a seguir para la decoración de tabiquería seca.

Son sistemas orientativos para placas en buen estado, correctamente acabadas según el nivel de calidad de la instalación definido previamente.

Antes de empezar el trabajo de decoración de la placa, debe estudiarse cada obra y trabajo en particular y comprobar la instalación realizada. Hay muchos factores que pueden variar los sistemas Montoplac. Deberemos tener en cuenta aspectos como:

• Estado de la instalación:

Posible deterioro de las placas, instalación conforme al nivel de calidad determinado... Puede ser necesario repasos o reajustes en las placas si las juntas y masilladas no están bien terminadas.

• Acabado de pintura escogido:

Colores que aporten poca cubrición y acabados con brillo pueden necesitar tratamientos diferentes.

• Tipo de placa instalada (hidrófuga, ignífuga...):

Pueden necesitar mayor número de capas y el sellado previo.

• Nivel de luz rasante e iluminación:

Las zonas con incidencia directa de luz pueden necesitar tratamientos más rigurosos en la instalación de la placa y en la aplicación de la pintura.

• Exigencias de propiedad.

NOVEDADES

Nueva Gama para madera Titanlux



Porque cada madera requiere una solución específica, la nueva gama de madera Titanlux, integrada por 19 productos diferentes, da solución a cualquier necesidad que se presenta para la renovación, decoración y protección del material más natural empleado en la construcción, mobiliario y diversidad de objetos.

Titán ha sido una empresa pionera en nuestro país, en el lanzamiento de todo tipo de especialidades en el mundo de la pintura y los recubrimientos, contando con productos y marcas que han ganado carta de naturaleza. También lo ha sido en el mundo de la protección y decoración de la madera, desarrollando ya prácticamente desde sus inicios, una gama de barnices, entre los que se encontraba por ejemplo Restorín, que significó una revolución en el mundo de la ebanistería y la decoración.

El mundo de la protección y la decoración de la madera ha evolucionado, las gamas se han ampliado, y Titán ha liderado en cada etapa, esta evolución tecnológica desarrollando productos que incorporan los desarrollos más innovadores.

Dando continuidad a esta trayectoria, Titán presenta ahora la nueva gama para madera Titanlux, cuyos productos están formulados para preservar y embellecer los diferentes tipos de maderas. Unas fórmulas innovadoras que han permitido crear nuevos Barnices y Lasures al agua más ecológicos, más resistentes, más fáciles de aplicar y de secado más rápido.

Esta nueva gama, está integrada por 19 productos diferentes porque cada madera, en función de su ubicación y exposición a unas determinadas condiciones climatológicas, naturaleza/tipo, etc., requiere de una solución específica, por lo que con la diversidad y especialización de los productos de la nueva gama para madera Titanlux, se cubre cualquier necesidad que se presente en la renovación, decoración y protección de la madera en muebles, suelos, paredes, techos, vigas, vallas u otros elementos de madera, en el interior y exterior.

Los productos que integran esta nueva gama para la Madera Titanlux, son:

BARNICES DE INTERIOR Y EXTERIOR

BARNIZ AL AGUA ECOLÓGICO DECORACIÓN

Barniz al agua con un secado rápido de 20 minutos. Es un producto que proporciona una gran dureza, resistencia y elasticidad. Es súper lavable y resistente a productos químicos domésticos, tales como vino, café, etc. Además, no deja marcas de brocha ni amarillea con el paso del tiempo.

Nuevo

BARNIZ SINTÉTICO DECORACIÓN

Barniz de una elevada dureza. Una vez aplicado necesita un tiempo de secado de 4 horas. Este producto no altera las tonalidades de la madera ni los contrastes del veteado. Además, presenta una gran elasticidad, así como resistencia al rayado y al lavado. Además que no deja marcas de brocha.

BARNIZ SINTÉTICO EN SPRAY

Barniz sintético en formato spray. Es un producto de alta calidad preparado para trabajos de decoración, bricolaje o incluso manualidades sobre madera, cartón, piedra, vidrio, porcelana y diferentes plásticos. Además, presenta una excelente resistencia a la intemperie, arañazos y golpes y asegura un acabado uniforme sobre la madera.

BARNIZ POLIURETANO MUEBLES Y PARQUETS

Barniz extraduro de dos componentes que se presenta con una gran dureza y elasticidad. Este barniz proporciona una excelente retención del brillo y una gran resistencia a la intemperie, lo que lo hace un producto perfecto para maderas de exterior expuestas a climas adversos. Además, también es resistente al desgaste y a las manchas que generan otros agentes químicos de nuestra vida cotidiana, tales como grasas, productos de limpieza, etc. No amarillea con el paso del tiempo y es súper lavable.



La nueva gama para la madera Titanlux, está basada en fórmulas innovadoras que han permitido crear nuevos Barnices y Lasures al agua más ecológicos, más resistentes, más fáciles de aplicar y de secado más rápido.

BARNIZ AL AGUA ECOLÓGICO INTEMPERIE

Barniz al agua de alta resistencia a ambientes de mar y montaña, que destaca por su gran durabilidad y flexibilidad. Por otro lado, destaca por su rápido secado en 30 minutos. Es un producto ideal para todas aquellas maderas expuestas a situaciones meteorológicas adversas, tales como lluvia, frío, viento, etc. Además, contiene filtros ultravioletas que la protegen de los rayos del sol y reducen el desgaste de la madera.

BARNIZ SINTÉTICO INTEMPERIE

Barniz sintético gran dureza y elasticidad. Elevada resistencia a ambientes de intemperie en zonas de mar y montaña. Gran poder de humectación y adherencia sobre la madera. Contiene filtros ultravioletas. Repele el agua.

BARNIZ SINTÉTICO MARINO

Barniz con alta resistencia, gran dureza y elasticidad frente a

ambientes marinos, con un gran poder de humectación y adherencia sobre la madera. Además, contiene filtros ultravioletas que la protegen de los rayos del sol y reducen el desgaste de la madera. Cabe destacar que este producto repele el agua y evita la humedad.

BARNICES DE INTERIOR

BARNIZ AL AGUA ECOLÓGICO SUELOS Y PARQUETS

Barniz al agua de secado rápido en 30 minutos. Perfecto para superficies con frecuencia de paso y desgaste elevadas. Cuenta con una gran dureza y flexibilidad, al tiempo que es resistente a productos químicos domésticos, tales como vino, café o aceite. Además, es súper lavable y repele cualquier tipo de manchas.

Nuevo



Nueva Gama para madera Titanlux

Acompañando el lanzamiento de esta nueva gama para la Madera Titanlux, Titán ha editado un atractivo catálogo expresamente diseñado para la misma, que presenta a través de sus 20 páginas, cada producto con sus características.

BARNIZ POLIURETANO SUELOS

Barniz especial para el embellecimiento y conservación de suelos y escaleras de madera. De gran dureza y flexibilidad. Resistente a productos químicos domésticos (vino, café, aceite, etc.). Súper lavable. Repele las manchas.

LASURES Y PROTECTORES

PROTECTOR AL AGUA ECOLÓGICO LASUR

Lasur al agua de secado en 20 minutos ideal para la protección y decoración de la madera. Proporciona una excelente resistencia a la intemperie, lo que lo convierte en un producto ideal para maderas de exterior expuestas a climas adversos. Además, mantiene el aspecto natural de la madera y repele el agua y la humedad de ésta. Adicionalmente, contiene filtros ultravioletas que la protegen de los rayos del sol y reducen el desgaste de la madera.

PROTECTOR AL AGUA LASUR TARIMAS

Lasur al agua para la protección de suelos y tarimas al exterior. Cuenta con un tiempo de secado de 1 hora. En este producto nos encontramos una variante con partículas "antideslizantes", perfecto para aquellas superficies más resbaladizas. Presenta una excelente resistencia a la intemperie ya que repele el agua y la humedad de la madera. Es un gran producto para mantener el aspecto natural de la madera con el paso del tiempo.

PROTECTOR SINTÉTICO LASUR

Lasur sintético para la protección y decoración de la madera. Proporciona una excelente resistencia a la intemperie, gran poder de humectación y adherencia. Mantiene el aspecto natural de la madera con el paso del tiempo. Contiene filtros ultravioletas que la protegen de los rayos del sol y reducen el desgaste de la madera.

ACEITES

PROTECTOR REGENERADOR ACEITE TECA

Aceite regenerador que cuenta con un gran poder de humectación. Este producto nutre, regenera y protege la madera de la lluvia, el sol y la polución. Regenera la madera, por lo que mantiene su aspecto natural con el paso del tiempo y amplía su duración. Contiene filtros ultravioletas y es especial para maderas tropicales.

ACEITE MINERAL RESTAURADOR DE MADERA

Aceite especial para nutrir y reparar la madera. Es un producto que elimina las imperfecciones producidas por el roce y el rayado, devolviendo a la madera su aspecto original. No desprende olor y es de fácil aplicación.

TRATAMIENTOS Y PROTECTORES

TRATAMIENTO TITANXYL FONDO ULTRA

Protector para madera nueva y usada. Se aconseja utilizar este tratamiento como prevención contra hongos destructores de la madera y hongos de azulado, así como, insectos destructores de la madera: larvas y termitas.



TRATAMIENTO TITANXYL PROTECCIÓN TOTAL ULTRA

Protector para madera nueva y usada. Se aconseja utilizar este tratamiento como prevención contra hongos destructores de la madera y hongos de azulado, así como, insectos destructores de la madera: larvas y termitas. Repele el agua y estabiliza la madera.

TRATAMIENTO TITANXYL AL AGUA MATA-CARCOMAS PLUS

Protector al agua para madera nueva y usada que previene y cura la madera carcomida. No mancha la madera y la penetra sin problema. Además, es de fácil aplicación y no huele.

TRATAMIENTO TITANXYL MATA-CARCOMAS PLUS

Protector para madera nueva y usada que previene y cura la madera carcomida. No mancha la madera y la penetra

sin problema.

PREPARACIONES

FONDO AL AGUA ANTI-TANINOS

Bloqueante de taninos que evita su exudación a la superficie. Previene y elimina el manchado y deterioro de las capas posteriores de barniz, lasur o esmalte. No huele y el secado es de sólo 20 minutos. Además es apto para maderas tropicales.

La madera en exteriores

Barnices, cada vez más verdes

Ambientalmente más amigables

Los barnices al agua han experimentado una gran evolución, gracias a la utilización de formulaciones innovadoras, más limpias, seguras y respetuosas con el medio ambiente, consiguiendo en aplicaciones en el exterior, prestaciones superiores a las de los tradicionales barnices sintéticos.

A pesar de la importancia que siempre ha tenido la madera en la edificación, no es hasta el año 1999, cuando nuestro CTE (Código Técnico de la Edificación), incluye por vez primera algún tipo de regulación referida a la utilización de este material en la construcción.

Curiosamente, siendo un material empleado por el hombre desde tiempos ancestrales, es el que más se ha tardado en conocer física y tecnológicamente, al ser un material muy complejo y sensible a los efectos fisio-biológicos, pudiendo además verse afectado por agentes que exclusivamente atacan a la madera, como hongos, mohos e insectos.

Sin embargo, a la sombra del creciente empleo del ladrillo y el hormigón considerados como materiales indispensables en la construcción, el uso de la madera no sólo se ha ido extendiendo, sino que se ha convertido en un material que ha evolucionado desde el punto de vista tecnológico, llegándose incluso, a lo que hoy se denominan "maderas modificadas" que amplían las



Parámetros a considerar al elegir cualquier tipo de barniz para exteriores:

- Durabilidad.
- Resistencia a los rayos UV.
- Rapidez de secado.
- Amarilleamiento.
- Efecto decorativo.
- Mantenimiento del color original de la madera.
- Dureza.
- Elasticidad.
- Resistencia a las manchas.
- Resistencia al roce y al impacto.
- Bajo olor.
- Facilidad de lijado.
- Poder hidrófugo.
- Facilidad de aplicación.
- Compatibilidad con el tipo de madera.
- Lavabilidad.

posibilidades de su utilización. La madera pasa así pues, sin perder su esencia natural, con diferentes tratamientos (madera termotratada, acetilada, etc.), a incrementar todavía más su durabilidad y estabilidad, compitiendo en aplicaciones que se consideran exclusivas de otros materiales.

Cualquiera que sea el tipo de madera empleada habitualmente en el exterior en construcción, requiere de protección, ya que en caso contrario se produce un deterioro que avanza sobre su superficie unos 0,5 mm por año.

La protección de la madera mediante la aplicación de recubrimientos ha dado un gran salto consiguiendo incrementar su durabilidad y disminuir los costes que conlleva su mantenimiento, ya que si antes básicamente las posibilidades de aplicación se ceñían a la utilización de barnices (grasos y sintéticos), las lacas y los esmaltes, hoy además contamos no sólo con los barnices al agua y los populares lasures, sino incluso con un producto hace



El desarrollo de nuevas resinas, la mejora de los pigmentos y la incorporación de innovadores productos como los captadores de rayos ultravioleta o filtros solares, estabilizadores de luz, etc., hacen posible que la madera adecuadamente tratada y protegida con revestimientos, pueda mantenerse en perfectas condiciones durante muchos años.

sólo 5 años inimaginable para su aplicación en la carpintería: los silicatos para madera.

En esta oferta tecnológica actual, cada vez más especializada y a medida de cada necesidad, los grandes protagonistas por las preferencias del mercado sin lugar a dudas son los lasures, lo que no quiere decir que los otros recubrimientos para la protección y decoración de la madera en exteriores ofrezcan unas prestaciones inferiores, todo lo contrario, para cada requerimiento y no sólo estético, existe un producto o sistema que es el que mejores prestaciones ofrece para satisfacerlo, de ahí que los grandes especialistas en productos para la decoración y protección de la madera sigan manteniéndolos en su oferta.



Los mecanismos de envejecimiento de la madera sin protección

¿Por qué absorbe humedad la madera?

Como materia viva, la madera antes de ser talada desarrolla sus propios procesos de crecimiento en base a tres elementos fundamentales: nutrientes, agua y luz solar; elementos que además sirven para preservarla de muy diferentes ataques naturales.

La madera, una vez talada y empleada en construcción, inicia entonces un proceso de degradación, en el que son precisamente el agua y la luz solar, los que aceleran este

proceso, a través del cual, la madera va perdiendo muchas de sus propiedades y comienza a mostrarse vulnerable al ataque de enemigos que antes no podían dañarla y que pueden ejercer su acción destructiva por sí solos o en interacción con otros elementos, causando su pudrición.

Por lo que tiene que ver con la humedad, sabemos que los componentes principales de la madera, como la celulosa, poseen grupos hidroxilos (-OH) capaces de absorber y ceder moléculas de vapor de agua en función, sobre todo, de la humedad relativa del ambiente, hasta alcanzar un valor que denominamos humedad de equilibrio higroscópico de la madera.

A mayor humedad relativa, los grupos hidroxilos fijarán un mayor número de moléculas de vapor de agua y, en consecuencia, la madera hinchará.

Posteriormente, si la humedad relativa desciende, la madera cederá moléculas de vapor de agua y mermará. Este mecanismo es el origen de la hinchazón y merma de la madera al que nos referimos coloquialmente con la expresión "la madera está viva" ya que, aunque hayamos cortado y secado la madera procedente del árbol, esta continúa teniendo esos grupos hidroxilo. A su vez, si la madera alcanza un contenido de humedad del 20%, será susceptible de ser atacada por los hongos de pudrición (1).

Aunque se tiene la idea de que la madera siempre se seguirá hinchando (esta variación dimensional depende el tipo de madera), la realidad es que con el paso del tiempo las variaciones y en casi todas las maderas tienden a estabilizar sus dimensiones y responden menos a variaciones ambientales por un fenómeno denominado "fatiga higroscópica".

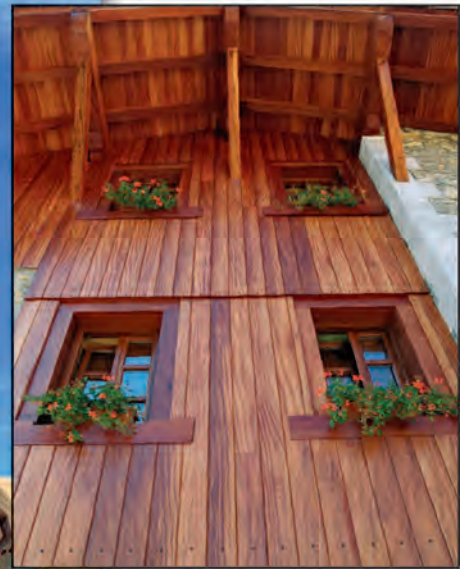
¿Por qué se vuelve gris y se desfibra?

Los rayos del sol, producen primero una alteración cromática por oxidación fotoquímica, especialmente de la lignina. Posteriormente se produce la fotodegradación -principalmente- de la lignina debido a la rotura de las cadenas moleculares (fotólisis). Las maderas claras se vuelven oscuras y las oscuras más claras, sin embargo al final todas adquieren una tonalidad gris.

Esto aumenta la higroscopicidad de la madera y permite el lavado por la lluvia. Asimismo, se produce un desfibrado como consecuencia de la falta de ligazón que proporciona la lignina, apareciendo el denominado "efecto peinado" sobre la superficie (imagen derecha).

La radiación IR y los ciclos termo-húmedos, facilitan la penetración del agua a través del agrietamiento que se produce en la superficie, promoviendo que ésta circule por el interior de la madera, abriendo la vía para la formación de hongos y la aparición de insectos (2).





Los barnices al agua, productos con un elevado desarrollo tecnológico.

En este artículo, tratamos de los barnices al agua, que hoy en día muestran una mayor potencialidad funcional gracias a los innovadores desarrollos conseguidos, además de haber logrado mejoras por lo que tiene que ver con características como resistencia a los rayos UV, la dureza superficial, resistencia a la abrasión, a su poder hidrófugo, al amarilleo provocado por la luz, al secado, a las manchas generadas por los líquidos, al blocking (*), etc.

De hecho, si observamos en el cuadro de la página anterior, los parámetros que hay que considerar al elegir un barniz para exteriores, cualquiera que sea su formulación (sintético o base agua), podemos decir que los barnices al agua han mejorado significativamente en mayor o menor medida, prácticamente en la mayor parte de los parámetros y muy especialmente, en su resistencia a la intemperie y a los efectos de los rayos solares, gracias a la incorporación de filtros, captadores de rayos ultravioleta, etc., que hacen posible que la madera adecuadamente tratada y protegida pueda mantenerse en perfectas condiciones durante un tiempo prolongado.

De los primeros barnices al agua basados en formulaciones acrílicas que cumplían con unas prestaciones básicas, nos encontramos hoy inmersos en las tecnologías cada vez más verdes o amigables con el medio ambiente (en base a materias primas provenientes de fuentes renovables; formulaciones sin compuestos aromáticos, isocianatos y formaldehídos; etc.), junto a la

aplicación de la nanotecnología y la utilización de materias primas, principalmente resinas y combinaciones de las mismas, que nunca se habían empleado en la decoración y protección de la madera. Se ha terminado por ejemplo, con la dicotomía existente entre la tecnología acrílica y la alquídica, gracias a innovadoras formulaciones de polímeros.

Además de ser muy fáciles de aplicar, esos nuevos materiales ofrecen al mercado arquitectónico una mayor durabilidad, versatilidad y un aspecto natural.

Y a pesar de que en principio, se pueda pensar que estos productos ganan terreno debido a la implantación de las normativas en materia de defensa del medio ambiente, la realidad es que el profesional los demanda cada vez más especialmente en aplicaciones para exterior, al comprobar sus elevados niveles de prestaciones; de hecho en muchos países, los barnices al agua y las tecnologías de bajo contenido en disolventes, desde hace tiempo ocupan la mayor participación del mercado frente a los barnices basados en disolventes.

Como casi todas las especialidades base agua que existen en el mercado para madera o hierro, un barniz al agua está formulado con diferentes compuestos, entre los que se encuentran aditivos que son capaces de compatibilizar y hacer estables sustancias de naturaleza en principio incompatibles, como lo son las resinas y el agua. El agua actúa como diluyente y su misión es transportar los compuestos del producto al soporte.

De los primeros barnices al agua basados en formulaciones acrílicas que cumplían con unas prestaciones básicas, nos encontramos hoy inmersos en el desarrollo de productos basados en la nanotecnología y en la utilización de materias primas, principalmente resinas y combinaciones de las mismas, que nunca se habían empleado en la decoración y protección de la madera. Se ha terminado por ejemplo, con la dicotomía existente entre la tecnología acrílica y la alquídica, gracias a innovadoras formulaciones de polímeros.

(*) Blocking (bloqueo/pegado), cuando dos superficies que acaban de pintarse, entran en contacto (por ejemplo marcos y hojas de ventanas, puertas, etc.), y al despegarse, se levanta la pintura de una de las superficies o en ambas.



La ecología, la legislación ambiental y los requisitos de calidad cada vez más elevados, impulsan una mayor libertad en la formulación de los sistemas en base agua para el mercado de la arquitectura y la carpintería, consiguiendo productos con mejores prestaciones.

En el caso de los barnices al agua, son composiciones a base de dispersiones acuosas de resinas, que forman una película sobre el soporte, en dos fases: primeramente existe una evaporación física del agua y posteriormente se produce la fusión mecánica (coalescencia) de las gotas de resina de la dispersión.

Además, los barnices al agua pueden contar en mayor o menor medida con:

- Aditivos para prevenir el ataque de hongos, mohos e insectos.
- Pigmentos de óxido de hierro cuya función es neutralizar los rayos UV y Visibles.
- Absorbedores de rayos UV y capturadores de radicales libres con lo que se logra una mayor durabilidad de la película y un brillo más estable en el tiempo, consiguiendo una mayor protección de la resina y la madera.

Así pues, un barniz al agua es un producto con un elevado desarrollo tecnológico formulado con diferentes e innovadores ingredientes, que como veremos ha sabido compatibilizar parámetros que en principio parecían contrapuestos a la hora de decorar y proteger la madera en exteriores y que condicionan su resistencia y durabilidad, como por ejemplo la dureza y elasticidad, sin que se vean mermadas las características de buen comportamiento mecánico de la película.

Ventajas de los barnices al agua

¿Pero, cuáles son los principales avances y las ventajas que se han conseguido en los barnices al agua respecto a los sintéticos?

-Mayor resistencia al exterior. Superior a la de los tradicionales sintéticos. No forman una película totalmente dura, lo que permite adaptarse a los movimientos de dilatación y contracción de la madera gracias a su elasticidad, permitiendo la elongación del revestimiento.

Los sintéticos se endurecen progresivamente y por efecto de los rayos ultravioleta y la fotodegradación, experimentan más rápidamente la rotura de los enlaces de la película, hasta llegar a agrietarse. El proceso de degradación fundamentalmente consiste en: pérdida de brillo, desintegración superficial (grietas y roturas) y pérdida de la adhesión.

-Mayor resistencia a la pérdida de su brillo inicial. Los barnices base disolvente poseen un gran brillo inicial, muy superior al de los barnices al agua, sin embargo expuestos al exterior, lo van perdiendo con el paso del tiempo.

- El carácter higroscópico propio de la madera es aprovechado por las formulaciones basadas en agua, dado que este componente es absorbido y embebido por la madera, mientras que la propia naturaleza de el solvente de los barnices sintéticos, se puede embeber por la capilaridad, pero nunca será absorbido.

-Elevado poder hidrófugo, lo que permite bloquear el agua y la humedad, lo cual significa que la presencia de agua no afectará negativamente a la madera.



Barnices, cada vez más verdes



- Los barnices al agua son productos muy tixotrópicos, es decir, que en su aplicación son muy espesos y podemos aumentar mucho la capa de aplicación sin que tengamos los descuelgues típicos de los productos sintéticos. Se pueden aplicar hasta en 300 micras en húmedo en vertical.

- Secado más rápido y procesos de aplicación más cortos. En condiciones normales (ventilación), es posible realizar procesos de barnizado en tiempos más cortos. Se pueden realizar rebarnizados incluso en sólo 1 hora.

- Reducido levantamiento del "pelo de la madera".

- Presentan una mayor estabilidad del color, no se tornan amarillentos con el paso del tiempo. Conservan el color original, por lo que mantiene el brillo y acabado de la madera intacto por más tiempo.

- Ausencia de problemas derivados del "removido del poro" al dar varias manos.

- En posteriores repintados no es necesario lijar la capa anterior de barniz, basta con pasar un estropajo o lana de acero para quitar las impurezas que puedan estar adheridas a la madera, limpiar bien el polvo resultante y aplicar el producto nuevamente.

- Reducción de la emisión de disolventes en aproximadamente un 95% inferior a los productos sintéticos convencionales. El impacto sobre el ambiente es mínimo. Su composición es hidrodiluyente, son productos que no emiten vapores tóxicos y contaminantes/ VOC's.

- No generan olores o poseen un olor muy escaso y

Productos para decoración y protección de la madera en carpintería exterior:

- Esmaltes y Lacas.
- Barnices sintéticos.
- Barnices al agua.
- Silicatos para madera: Sistema integrado por dos capas. La primera es una imprimación alquídica rica en cargas minerales micronizadas, que actúan como puente de unión para recibir el acabado mineral, que queda químicamente adherido a las cargas minerales.
- Pinturas de acrilato puro: especialmente concebidas para recubrimientos en colores, permite mantener la madera más seca, evitar su sobrecalentamiento por acción del sol y la decoloración del recubrimiento.
- Lasures.

tenue que desaparece rápidamente luego de su aplicación; a diferencia de los productos sintéticos que durante el secado generan un olor muy fuerte y desagradable por el disolvente que se evapora.

- Empleo de agua para la limpieza de herramientas y equipos, lo que supone un gran ahorro respecto a los barnices que requieren disolventes para realizar las tareas de limpieza.

- Producto no autocombustible.

Hay que señalar, que la madera en carpintería exterior, como la que se

encuentra formando parte de las fachadas, puertas, ventanas, etc., además de protegerse de los efectos de los agentes de la meteorización, debe hacerlo de los hongos xilófagos y de pudrición. En estos casos, se puede elegir por ejemplo para reforzar este parámetro, el sistema integrado por un fondo protector y un barniz al agua. El primero se aplica insistiendo en las zonas más absorbentes, tales como juntas, grietas, agujeros, etc. Existen evidentemente posibilidades de aplicar diferentes sistemas, en función de las necesidades que requiera la madera.

La madera así pues, considerada en el mundo de la construcción como "la materia prima del siglo XXI", una fuente renovable, reutilizable y biodegradable, que sitúa al medio ambiente como el eje alrededor del cual gira la innovación, cuenta con productos y sistemas de altas prestaciones para su decoración y protección, desarrollados con tecnología base agua, que además de su valor estético, garantizan la protección de la lignina por los efectos de la luz ultravioleta que produce el desfibrado de la madera, la migración de la humedad y las fluctuaciones de ésta, así como de la contaminación por microorganismos.

ACTUALIDAD

Restauración de edificio en Castellón con TITANPRO R90N

La obra ha sido realizada por la prestigiosa empresa aplicadora Peña Tratamientos, actuando como suministrador de TITANPRO R90N, el distribuidor CyP Castellón.

Recientemente, finalizó la rehabilitación de la fachada del Edificio Marquesa, un precioso edificio en Castellón de la Plana que fue construido en el año 1941. El edificio ha sido restaurado con TITANPRO R90N, habiendo realizado la obra Peña Tratamientos, empresa aplicadora con más de 25 años de actividad, a quien suministró el producto el distribuidor CyP Castellón.

El objetivo de esta empresa de aplicadores de la zona, ha sido restaurar y revivir esta fachada que había quedado notablemente deteriorada por el paso de los años, respetando su diseño inicial y únicamente haciendo una pequeña variación en los colores de la misma, destacando los motivos decorativos con tonos ligeramente más claros.

La pintura BIOSOSTENIBLE TITAN R90N, es un material con las máximas prestaciones, pero con materias primas de origen natural y controlado, aportando la máxima sostenibilidad, con certificado

Cradle to Cradle Gold.

El objetivo de esta iniciativa es crear hogares y ambientes más sanos respetando el medio ambiente.

Cada día que pasa adquirimos una mayor conciencia sobre nuestro entorno y somos conscientes de la importancia que tiene para todo el desarrollo sostenible de cara a un futuro.

Para Peña Tratamientos, que quedó realmente satisfecho con el resultado final de este proyecto, "es un reto poder contribuir a mejorar la imagen de nuestra ciudad."



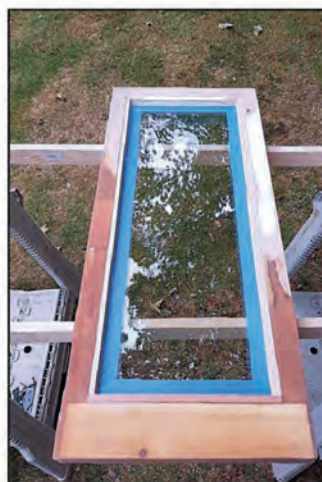
Perspectivas del edificio, antes (abajo) y después de la actuación de PEÑA TRATAMIENTOS.



NOVEDADES

Bio Flex, primera pasta epoxi de reparación de madera de base biológica

Elaborada con materias primas renovables (de base biológica), es una pasta epoxi de dos componentes, moldeable y pintable, que se puede emplear sobre cualquier tipo de madera.



Los productos fabricados con recursos renovables o de base biológica, también aparecen en nichos de mercados en los que los materiales tradicionales parecían insustituibles, especialmente en aplicaciones que requieren conformar soportes que soportan una gran resistencia mecánica, como por ejemplo, los productos para reparación de carpintería de madera, un material que experimenta constantes procesos de dilatación y contracción.

Repair Care, empresa especializada en productos para la reparación de la madera, ha lanzado BIO FLEX, la primera pasta de reparación de madera epoxi certificada, con 40% de materias primas de base biológica para todo tipo de reparaciones, que puede emplearse durante todo el año, incluso si las temperaturas bajan de 0°C, siempre que el contenido de humedad sea inferior al 18%.

Está especialmente concebido para la reparación permanente de madera dañada y podrida de marcos de ventanas, puertas, escaleras, etc. Rellena cualquier tipo de oquedad (juntas, faltas, conexiones, etc.), de la carpintería. Acompaña los movimientos de dilatación y contracción de la madera.

Se puede emplear sobre cualquier tipo de madera, mostrando una gran adherencia y una permanente elasticidad. Se moldea muy fácilmente.

Se puede lijar y pintar después de 12 horas. La superficie ya reparada resiste la humedad y no es atacable por la acción de hongos, mohos, insectos, etc.

Aplicación interior y exterior.



Pinturas Jafep presenta dos nuevos productos para la madera

Jafep Anticarcomas y Jafep Fondo Protector

Jafep Anticarcomas, es una preparación incolora base agua para usar con sistemas de pintado en base disolvente o al agua, que actúa en profundidad impidiendo la aparición de la carcoma. No reseca la madera ni deja película.

Está destinado al tratamiento de maderas exteriores como ventanas, puertas de exterior, revestimientos, vallas, etc. Debe evitarse el contacto directo con el suelo y el medio ambiente acuático.

Protege la madera frente a hongos destructores de la madera y hongos del azuleo, frente a insectos y parásitos e impidiendo la aparición de la carcoma.

Con Jafep Anticarcomas, se han realizado ensayos de eficacia de

acuerdo a la Normativa Europea:

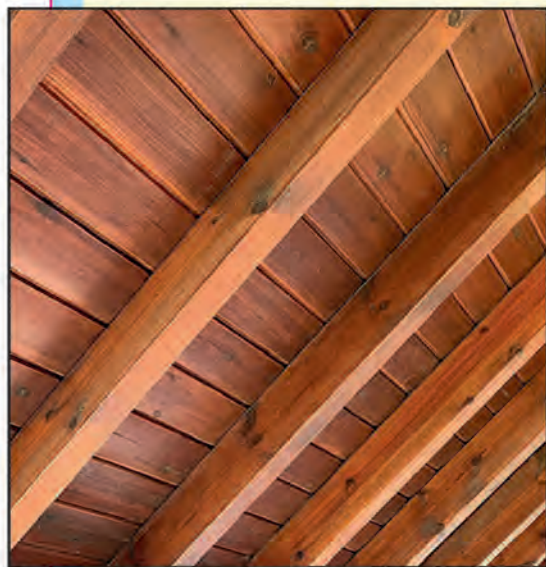
- EN 152. *Protectores de la madera. Determinación de la eficacia preventiva de un tratamiento de protección contra los hongos de azulado de la madera.*

- EN 46. *Determinación de eficacia contra insectos, junto con pruebas de envejecimiento acelerado: EN 73. Prueba de envejecimiento por evaporación y EN 84. Prueba de deslavado.*

- EN 118. *Protectores de la madera. Determinación de la eficacia preventiva contra las especies de reticulitermes (termitas europeas), junto con pruebas de envejecimiento acelerado: EN 73. Prueba de envejecimiento por evaporación y EN 84. Prueba de deslavado.*



- Ayuda a la conservación de la madera
- Nutre la madera
- No reseca
- Elevada resistencia a la intemperie
- Larga duración
- No deja película



Jafep Fondo Protector es una preparación incolora base agua para usar tanto con sistemas de pintado en base disolvente como al agua. Actúa profundamente en la madera nutriéndola, imprimándola para su posterior pintado y protegiéndola frente a insectos y parásitos, y contra hongos destructores y del azuleo.

Jafep Fondo Protector para madera está destinado al tratamiento de maderas exteriores como ventanas, puertas de exterior, revestimientos, vallas, etc. Debe evitarse el contacto directo con el suelo y el medio ambiente acuático.



- Ayuda a la conservación de la madera
- Nutre la madera
- Mejora la adherencia
- Elevada resistencia a la intemperie
- Larga duración

La madera soluciona los problemas ambientales que genera el PVC, por lo tanto es más ecológica y tiene una mayor durabilidad.

En un sector de la construcción que apuesta por la sostenibilidad, la madera en muchos elementos de carpintería representa un recurso renovable, mientras que el PVC no lo es, ya que el petróleo constituye el 43% de la materia prima necesaria para fabricarlo. La madera es así pues, la opción más ecológica, reciclable y biodegradable. Por eso en carpintería la madera se emplea cada vez más.

El PVC está fabricado en un 57% de cloro, que consume 8 veces más energía durante el proceso de fabricación que por ejemplo, el marco de una ventana de madera de la misma dimensión.

El PVC generan un 43% más de desechos que las ventanas de madera: el 82% del total de desechos de PVC se destina al vertedero, ya que no es biodegradable, el 15% se incinera y solo el 3% se recicla.

Los residuos de PVC aumentarán a 6,4 millones de toneladas para 2020, cuando la capacidad de reciclar es sólo una quinta parte; y contiene 6 de los 15 químicos más peligrosos listados por los estándares europeos.

Además frente a una ventana de PVC cuya vida máxima puede ser 20 años, una ventana de madera mantenida adecuadamente durará al menos 60 años, si no mucho más. Los productos para la reparación, el cuidado y el mantenimiento de la madera, acompañarán este desarrollo.

NOVEDADES

**BLA
TEM**
PINTURAS

PINTURAS BLATEM PRESENTA

Nuevos productos de última generación, que rubrican el constante afán de innovación de una empresa que este año cumple su 60 aniversario.

Apoyándose en la ventaja competitiva que posee Pinturas Blatem, basada en poseer la visión del aplicador, los laboratorios de esta compañía, siguen demostrando una gran actividad para desarrollar productos a medida de las necesidades de pintor profesional, entre los que destacamos los tres últimos lanzamientos: ECOAIR, IKON y JACARD.

#Tú pintas *mucho*

60
ANIVERSARIO

Ecoair, nueva pintura desarrollada para reducir las sustancias nocivas del ambiente

- Para decoración de interiores sobre yeso, cemento, ladrillo, fibrocemento, etc.
- Perfecta para edificios donde se quiera mejorar la calidad del aire interior.

Pinturas Blatem es un referente en innovación, ya que está siempre buscando activamente nuevas fórmulas que deriven en nuevos productos, de más calidad y respetuosos con el medio ambiente.

De este afán por responder a las necesidades de los clientes nace ECOAIR, una pintura que está destinada a reducir las sustancias nocivas del ambiente y que es adecuada para la decoración de interiores sobre yeso, cemento, ladrillo, fibrocemento, etc., en edificios donde se quiera mejorar la calidad del aire interior, tales como viviendas, residencias de ancianos, colegios, hospitales, edificios públicos y privados en general.

Ecoair presenta una serie de propiedades que hacen de él un producto ideal para los sitios que acabamos de enumerar:

- Buena cubrición
- Excelentes propiedades de aplicación
- Buena adherencia y rendimiento
- Secado rápido
- Reduce las sustancias nocivas del aire
- Sin olor

Ecoair consigue la reducción de sustancias nocivas del aire, mediante la acción de la luz, permitiendo mantener las habitaciones más limpias.

Algunas de estas propiedades son ventajas a tener muy en cuenta, ya que, por ejemplo, la ausencia de olor permite pintar y poder ocupar la habitación el mismo día.

La reducción de sustancias nocivas del aire, por su parte, se hace mediante la acción de la luz y permite mantener las habitaciones más limpias, siendo una pintura perfecta para colegios, hospitales, etc., como hemos explicado anteriormente. Cumple con los certificados de reducción de óxidos de nitrógeno y reducción de formaldehído, así como clasificación A+ de emisiones en el interior.

Esta pintura es el fruto de un gran trabajo de laboratorio y en Pinturas Blatem, por lo que todo los integrantes del equipo de la empresa, se encuentran muy orgullosos del resultado.



Ikon, pintura mate lavable con conservante antimoho

- Formulada con aditivos y pigmentos de alta calidad.
- Para decoración tanto de interiores como de exteriores.

Pinturas Blatem apuesta por la investigación y la evolución constante para obtener soluciones que respondan a las necesidades de los clientes, tanto profesionales como particulares. Y de esa necesidad nace Ikon, la nueva pintura mate lavable y con conservante antimoho.

Se trata de una pintura muy versátil, que sirve tanto para interiores como para exteriores y que se puede aplicar sobre una gran variedad de materiales de construcción: yeso, cemento, ladrillo, fibrocemento, etc. siempre que se necesiten buenas propiedades técnicas.

Sus principales propiedades son las siguientes:

- Elevada resistencia al frote húmedo.
- Buena cubrición.
- Elevada blancura.

- Propiedades anti-salpicado.
- Buena adherencia sobre materiales de construcción.
- Secado rápido.

En cuanto a su aspecto es liso y mate, y se aplicará una mano de Fijador Sellador Acrílico y luego dos manos diluidas al 10% de Blatem IKON. Se podrá hacer tanto con brocha, rodillo o pistola, variando su dilución según la herramienta: brocha 5-10%, rodillo: 5-10%, pistola 15-20%.

Este nuevo producto de Pinturas Blatem viene a reforzar su compromiso con la innovación, que desde Pinturas Blatem continúa adquiriendo con el cliente, ya sea particular o profesional.



Jacard, pintura plástica mate

- Contiene aditivos antimoho y antisalpicado.
- Aplicable en decoración de interiores.

Los actuales avances tecnológicos dan lugar a procesos de fabricación avanzados y Pinturas Blatem, con una larga trayectoria en el sector, muestra continuamente nuevos productos de última generación concebidos para superar los más altos estándares de calidad.

En este caso, hablamos de Jacard, una pintura plástica mate formulada en base a copolímeros vinílicos especiales y con aditivos antimoho y antisalpicado. Tiene una gran cantidad de propiedades que ponen de manifiesto su calidad:

- Elevada cubrición
- Propiedades de aplicación y rendimiento
- Olor suave
- Excelente grado mate
- Buena adherencia
- Secado rápido

La pintura Jacard se puede aplicar en decoración de interiores sobre materiales como yeso, cemento, ladrillo, fibrocemento, etc., cuando se desee ofrecer un acabado vinílico mate, y para su aplicación se deberá eliminar el polvo y las partes sueltas de las superficies a pintar, así como tapar grietas. En caso de tratarse de una superficie ya pintada anteriormente habrá que eliminar las partes en mal estado o de baja calidad.

Se trata de una pintura que viene a hacer más completo el catálogo de Pinturas Blatem, que cuenta ya con una de las mayores y más versátiles ofertas del mercado, un catálogo de productos que crece en base a productos de desarrollo propio.

ACTUALIDAD

410 colores de las pinturas biosostenibles TITANPRO obtienen el Certificado Cradle to Cradle GOLD



La pintura para interiores TITANPRO P-80N y el revestimiento de exteriores TITANPRO R-90N son las primeras pinturas sostenibles “no minerales” de altas prestaciones que obtienen el certificado Cradle to Cradle GOLD para un total de 410 colores NCS (Natural Color System), convirtiéndose así en la única pintura que ha conseguido que sus colores cuenten con la máxima certificación en sostenibilidad. P-80N Y R-90N forman parte de la nueva gama de pinturas biosostenibles que la empresa Industrias TITAN ofrece a los profesionales bajo la marca TITANPRO.

TITANPRO P-80N es una pintura de interiores con alta cubrición, alto rendimiento, sin olor, lavable y con acabado mate, mientras que TITANPRO R-90N es un revestimiento que ofrece una elevada protección al exterior, es impermeable y transpirable. Ambas pinturas se presentan en color blanco y están disponibles en miles de colores, pero desde ahora también en 410 tonos NCS con certificado Cradle to Cradle GOLD. Esto ha sido posible gracias a que más del 65% de los componentes de estos recubrimientos están en categoría MRS (Material Reutilization Score), de acuerdo con los criterios de certificación medioambiental de esta entidad. Además, estas pinturas no contienen compuestos orgánicos volátiles (COVs), ni biocidas, por lo que están indicadas para espacios donde habiten usuarios con sensibilidad alérgica hacia estos compuestos.

Para que arquitectos, diseñadores y pintores puedan seleccionar fácilmente el color para sus proyectos, Industrias TITAN ha lanzado una nueva carta de colores NCS en la que ya se indican los 410 colores realizables con TITANPRO P-80N y R-90N con Certificación Cradle to Cradle GOLD.

Los colores de esta carta y miles de colores más están disponibles también al instante a través del sistema tintométrico TITANCOLOR, un sistema líder con la tecnología más avanzada que garantiza la fiabilidad, reproducibilidad y durabilidad del color. Los colores de esta carta se pueden solicitar tanto en alta calidad para interiores (P-80N), como para exteriores (R-90N).

Pinturas Biosostenibles TITANPRO

Las pinturas Biosostenibles de TITANPRO son las primeras “no minerales” con certificado Cradle to Cradle GOLD. La gama se compone de la pintura de interiores de alta cubrición (P-80N), un revestimiento para exteriores de alta resistencia a la intemperie y a los rayos UV y transpirabilidad (R-90N) y una imprimación con una alta adherencia al soporte y que garantiza la sostenibilidad del sistema de pintado (S-90N). Gracias a esta gran innovación de TITANPRO, ya es posible contar con una pintura con máximas prestaciones y en una amplia gama de colores para proyectos que requieran la obtención de las certificaciones ambientales más valoradas, como son LEEDV4, BREEAM o VERDE.

Cradle to Cradle

La marca de certificación Cradle to Cradle (C2C) es un concepto desarrollado por los arquitectos William McDonough y Michael Braungart, y evaluado por el Instituto Científico Alemán Agencia de Protección del Medioambiente (EPEA).

Su finalidad es promover un nuevo concepto de industria en la que todo pueda reutilizarse: ya sea porque el producto vuelve a la tierra como nutriente y biológico no tóxico, o porque vuelve a la industria como nutriente técnico que puede ser reciclado una y otra vez. Los productos que consiguen esta certificación demuestran que



La pintura biosostenible TITANPRO P-80N ha sido elegida para proteger el interior del edificio corporativo GONSI SÓCRATES en Viladecans (Barcelona).

Este proyecto cuenta para sus oficinas y espacios polivalentes con la innovación mundial de Industrias TITAN que se caracteriza por ser un revestimiento “no mineral” de máximas prestaciones (cubrición, lavabilidad y resistencia) con el certificado de mayor prestigio internacional en sostenibilidad Cradle to Cradle GOLD.

Fiel a su filosofía de economía circular, el estudio **Picharchitects/Pich-Aguilera** ha elegido TITANPRO P-80N para este edificio único ideado para alojar empresas que ponen el foco en el bienestar de sus empleados.



El proyecto se ha desarrollado gracias a **Picharchitects/Pich-Aguilera**, a la promotora **GONSI · Inmobiliaria para Empresas**, la constructora **CONSTRUCÍA** y a la consultora **EIG Eco Intelligent Growth, S.L.** ya que han confiado en las soluciones TITANPRO sostenibles para este proyecto revolucionario.



están fabricados de acuerdo con algunos de estos valores: ser materiales saludables, ser materiales reutilizables, estar elaborados con energías renovables, contar con un sistema de gestión del agua óptimo o estar pensados con la finalidad de conseguir una mayor equidad social (www.c2ccertified.org).

TITANPRO P-80N es un recubrimiento de fácil aplicación, no gotea ni salpica. Al ser una pintura de alta cubrición, precisa de menos capas de aplicación, lo que supone mayor ahorro de tiempo y trabajo. Es una pintura lavable, por lo que se pueden eliminar las manchas sin arrastrar el revestimiento (resistencia al frote húmedo UNE EN ISO 11998: Clase 1 de lavabilidad). Puede aplicarse con brocha, rodillo y airless consiguiendo con este último sistema excelentes resultados, incluso forzando a una capa.

TITANPRO R-90N es un revestimiento para exteriores de alta resistencia a la intemperie y a los rayos UV. Tiene un excelente comportamiento a la carbonatación provocada por el CO₂ y a los agentes atmosféricos. Su elevada transpirabilidad evita la formación de humedades. Se puede aplicar en brocha, rodillo y airless, al tener una buena adherencia a superficies como el hormigón.

INDUSTRIAS TITAN Y TITANPRO

INDUSTRIAS TITAN es el líder del mercado español de pinturas. Su principal objetivo desde su fundación en 1917 es

conseguir mejorar la vida de las personas a través de la pintura y el color. TITANPRO es la nueva marca profesional dirigida a prescriptores y empresas constructoras que precisen de soluciones de recubrimiento con mayores prestaciones, con excelentes niveles de protección, resistencia y durabilidad y con una amplia gama de colores donde elegir.

POLÍTICA MEDIOAMBIENTAL DE INDUSTRIAS TITAN

La Política Medioambiental y de Sostenibilidad de INDUSTRIAS TITAN tiene como objetivo la mejora continua de los productos y servicios, minimizar el impacto en el medio ambiente y mejorar la vida de las personas. Esta política se basa en tres ejes:

Gestión Ambiental ISO 14001/2015. La Norma ISO avala el constante esfuerzo por minimizar el impacto medioambiental de la actividad industrial.

Vertidos Industriales 0%. En 1992 se patentó un proceso de depuración que permite tratar las aguas de limpieza de máquinas e instalaciones para que puedan reincorporarse al proceso productivo como materia prima.

Bajas emisiones. Las instalaciones son en circuito cerrado y tienen extracción con captura de sólidos y vapores. Esto permite reducir al mínimo las emisiones tanto de partículas como de gases (COVs). La gestión integral de residuos hace que la ratio de residuos por tonelada fabricada disminuya año tras año.

NOVEDADES

Weber Pluscalc, a base de cal y yeso, para tendidos y enlucidos

Permite combinar las ventajas físicas de la cal, con la facilidad de la puesta en obra de los yesos.

Los enlucidos y en general, los recubrimientos y tendidos de cal, con frecuencia cuando se utilizan en interiores, la elección está motivada por sus propiedades de regulación de la humedad y su capacidad para actuar como inhibidor del moho. Sin embargo, son más exigentes de trabajar que otros enlucidos interiores.

Cuando se quiere que el producto final sea rico en cal, pero no ofrezca problemas de fraguado y contrarrestar la posible retracción, se le añade yeso.

La cal como el yeso, han sido desde el neolítico empleados por el hombre no sólo como material de construcción, sino como ligantes para diferentes tipos de recubrimientos.

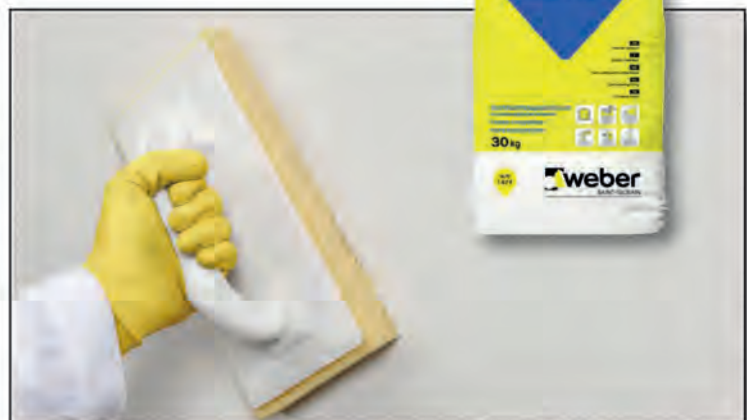
Evidentemente tanto el yeso como la cal han evolucionado añadiéndose a las mezclas, nuevos compuestos para adaptarlos a los requisitos de la construcción moderna y los modernos sistemas de aplicación por mecanización, especialmente en la especialidad de recubrimientos para tendidos y enlucidos. Los nuevos compuestos son hidrofugantes, inclusores de aire, atífungicos, etc.

Dando un paso más en la evolución de estos recubrimientos que se podían denominar mixtos, Weber lanza Weber pluscalc, que combina las ventajas físicas de los recubrimientos de cal, con la facilidad de la puesta en obra del yeso, sin presentar los inconvenientes por ejemplo de los yesos proyectados que luego van a ser pintados (1).

La particularidad a nivel de composición del producto, radica en la mezcla de cal y yeso, con arenas, puzolanas y un aglutinante especial que permite dotar de mayores prestaciones a la mezcla, particularmente en lo que se refiere a su trabajabilidad.

(1) - Presentan escasa adherencia sobre fondos lisos pudiendo desprenderse al trabajar sobre los mismos si estos no han sido tratados.

- Representan superficies duras con difícil adherencia para los productos convencionales que se apliquen sobre los mismos.
- Pueden presentar microfisuras por retracción.
- Pueden presentar diferencias de uniformidad motivadas por zonas de distinta capacidad de absorción de las pinturas o plastes que se apliquen sobre los mismos. Esto puede producir diferencias de textura y/o de brillo en el acabado final



Características:

- Difusión abierta, gran transpirabilidad.
- Elevada resistencia al agrietamiento.
- Inhibe la formación de moho.
- Consigue superficies muy lisas.
- Fácil trabajabilidad.



Weber pluscalc, se puede aplicar tanto de forma manual o mediante proyección sobre cualquier tipo de mampostería y permite pintar sobre los mismos, con todo tipo de productos base agua. Presenta una gran capacidad de alisado para conseguir acabados totalmente lisos. Está fabricado cumpliendo DIN EN 998-1 y DIN 18550.

Weber Pluscalc se puede utilizar en una capa como tendido y enlucido universal listo para pintar o en varias capas. El material se endurece en un proceso de baja tensión y ofrece un alto nivel de resistencia al agrietamiento. Su consistencia ligera y suave, hace que la puesta en obra sea tan fácil como con los sistemas convencionales de yeso.

Catalogado como material de construcción no combustible de la clase de material de construcción A1, weber pluscalc además, es adecuado para todos los espacios interiores, incluidas las que presenten un elevado grado de humedad, como las cocinas o los baños.

Además de una puesta en obra más fácil, weber pluscalc ofrece todas las propiedades de alta calidad de un recubrimiento de cal clásico. Tiene una superficie

Actualidad

TITAN apuesta por la pintura biosostenible en su nueva campaña publicitaria en televisión

Con el slogan "Cuida el hogar que te cuida", INDUSTRIAS TITAN presenta su nueva campaña para televisión y redes sociales que se dará a conocer a lo largo de este verano. Con esta acción publicitaria, se pretende concienciar al público sobre la importancia del cuidado de nuestro planeta, nuestro hogar y nuestra salud. En este sentido, para aportar una solución con el menor impacto ambiental, la pintura que tendrá todo el protagonismo será la nueva TITANLUX Biosostenible.



NUEVA Titanlux Biosostenible

Cuida el hogar
que te cuida



"Cuida el hogar que te cuida" es el lema publicitario de la nueva campaña de TITAN, pensada principalmente para televisión y redes sociales, que tiene como objetivo transmitir al público general y de una forma cercana y sencilla, la importancia de cuidar de nuestro planeta, de nuestro hogar y de nuestra salud. Y lo hace con la presentación de la nueva pintura TITANLUX Biosostenible. Se trata de la primera pintura no mineral más ecológica del mercado que se ha creado en base a los planteamientos de la economía circular. Es decir, utilizar materias primas saludables, optar en su fabricación por procesos productivos sostenibles con el empleo de energías renovables y, por consiguiente, reducir su huella de carbono y residuos.

Esto le ha permitido a TITAN conseguir la certificación medioambiental Cradle to Cradle GOLD para estos productos; un sello reconocido internacionalmente que promueve productos seguros y sostenibles para las personas y el planeta.

La pintura TITANLUX Biosostenible es también la más respetuosa con la salud de las personas, pues está especialmente indicada para personas con sensibilidad alérgica al no contener biocidas ni conservantes. Esta nueva pintura se puede aplicar tanto en el interior como en el exterior y consta de 9 colores de tendencia. La pintura cuenta con altas prestaciones técnicas como proporcionar una gran cobertura, tener fácil aplicación y ser 10 veces más lavable que una solución convencional.

La campaña "Cuida el hogar que te cuida", que inició su emisión el pasado 1 de Julio en televisión, durará varias semanas durante este verano. Se reforzará con diferentes acciones en medios digitales, redes sociales y YouTube, y también contará con la colaboración de influencers del mundo del bricolaje, la decoración, la ecología y la sostenibilidad, que actuarán como embajadores de la marca.

particularmente abierta a la difusión, a través de la cual puede absorber la humedad y liberarla nuevamente cuando el aire de la habitación se encuentre demasiado seco. Evita así pues de forma natural, el exceso de humedad en el ambiente y la formación de moho debido al alto valor del pH. Es ideal para ambientes en los que existan personas alérgicas.

Nuevo mortero macroporoso de rápido fraguado

Weber también ha presentado el mortero de renovación mineral macroporoso weber.san 958 para enlucidos, de

fraguado hidráulico, que permite realizar en un solo día, la aplicación y el total secado de la superficie hasta un espesor de 40 mm. Esto representa un ahorro del 30% de tiempo frente a otros yesos de enlucido. El acabado muestra una extraordinaria blancura, por lo que no es necesario aplicar otras capas/productos antes de pintar.

Presenta un consumo 8,5 kg por metro cuadrado. Es adecuado para su uso en mampostería contaminada con humedad y sal. Gracias a su buena permeabilidad al vapor de agua y a su alto volumen de poros, soporta de manera óptima el secado de mampostería húmeda.

ENTREVISTA



Enrique González Baz (Pinturas Etxebarri - Ikhazi)

Si algo nos han “demostrado” las crisis y las dificultades que aparecen en la empresa, es que las claves para salir reforzados es tener una actitud proactiva y de aprovechamiento de las oportunidades con cada una de las caídas del mercado y los obstáculos en el camino.



Pinturas Etxebarri
INDUSTRIAL Y DECORATIVA

Enrique González Baz
(Depto. de Dirección
y Coordinación
de Pinturas Etxebarri y
de Ikhazi), junto a su
hermana Estefania,
administrativa de la
empresa.



La empresa de aplicación de pinturas, desarrolla su actividad en un sector cada vez más competitivo, que después de la crisis del 2007 ha exigido como nunca antes, adaptarse a un nuevo escenario en el que cambian constantemente las reglas del juego.

Identificar las necesidades específicas y reales que tiene la empresa de aplicación en el entorno actual y crear dentro de la misma, una cultura empresarial ganadora que incremente su rentabilidad, productividad y eficiencia, exige Formación en Gestión Empresarial y Liderazgo de Personas. Ya no basta sólo con poseer un compromiso con el trabajo o unas habilidades especiales como aplicador, ni siquiera disponer de la mejor tecnología, se hace necesario dar un paso más.

Manteniendo una absoluta pasión por su profesión, aglutinando el conocimiento de verdaderos expertos en las diferentes áreas que conlleva la actividad de la aplicación junto con el de auténticos especialistas en gestión, Pinturas Etxebarri de Vizcaya, ha desarrollado su actividad siguiendo un camino que no ha estado exento de dificultades y sacrificios a través del cual, con un afán de constante superación, ha generado un conocimiento que le ha servido para situarse en un lugar destacado entre las empresas aplicadoras del País Vasco.

Consciente de que las empresas de aplicación, tienen las mismas necesidades y se enfrentan a las mismas barreras, desafíos e inconvenientes y con el objetivo de ayudar a profesionalizar el sector,

Pinturas Etxebarri, ha dedicado mucho tiempo y recursos en dar forma a un proyecto único en nuestro país: el Proyecto Ikhazi Formación, S.L.

Tenemos la oportunidad de entrevistar a Enrique González Bas (Depto. de Coordinación y Dirección de Pinturas Etxebarri y de Ikhazi), quien además de ofrecernos su visión sobre el mundo de la empresa de aplicación, nos explica en lo que consiste el Proyecto Ikhazi Formación, S.L.



- ¿Nos podría hablar de su trayectoria en el mundo de la aplicación de pintura?

Empiezo en el sector de la aplicación de pintura como la mayoría de emprendedores de este país, con una mano delante y otra detrás.

Pinturas Etxebarri nace teniendo como centro de trabajo en la chabola del padre de un amigo, en una huerta donde tenía gallinas, conejos, gatos, ratas y "fauna varia". De esto hace 20 años aproximadamente.

Al cabo de unos años, se une mi hermana pequeña Estefanía para hacer las facturas a máquina de escribir, la cual nos regaló nuestro padre antes de morir, cuando todavía éramos unos niños. Al cabo de 8

años se une mi otro hermano mayor, Juan Antonio. De ahí se van sumando a la empresa 1, 2, 3, 4... ayudantes. Pasada la crisis llegamos a estar en la empresa 50 pintores en los momentos de picos de trabajos veraniegos.

La transformación más reseñable en Pinturas Etxebarri se produce en los últimos 10-12 años.

- Pinturas Etxebarri es una empresa que nace pocos años antes del inicio de la recesión económica de 2007 y, por lo tanto, ha tenido que asumir el impacto de la crisis, habiendo salido, incluso, fortalecida de la misma. ¿Cómo lo ha conseguido, que han aprendido de la crisis? ¿como ha visto evolucionar el sector de la aplicación en los últimos años?

Han sido diferentes los motivos por los que Pinturas Etxebarri se desarrolla de una manera reseñable tras los años de la crisis del 2007. Si tuviéramos que enumerarlos objetivamente diríamos que son: la mejora continua dentro de los diferentes departamentos de la organización, formación, constancia y mucha ilusión.

Si algo nos han "demostrado" las crisis y las dificultades que aparecen en la empresa, es que las claves para salir reforzados es tener una actitud proactiva y de aprovechamiento de las oportunidades con cada una de las caídas del mercado y los obstáculos en el camino.

En este momento estamos en cuarentena y en confinamiento a causa del COVID-19. Ahora también se va a producir un receso económico importante a nivel mundial. Las empresas tendrán que tocar las teclas oportunas para anticiparse a las dificultades venideras, tareas comerciales, adaptación del funcionamiento a las normas de seguridad e higiene, etc.

Yo tendría dos lecturas de la evolución del sector de la aplicación:

-Por un lado, ha habido una gran evolución a nivel tecnológico de los proveedores, pinturas, maquinaria, herramientas, accesorios, etc. Aquí le daría una nota positiva.

-Pero cuando hablamos de la profesionalización de los aplicadores, creo que la crisis sembró Miedo, un "sálvese quien pueda", y con este fenómeno una nula inversión en formación a todos los niveles dentro de las organizaciones.

El desconocimiento en el control de indicadores para precisar las rentabilidades por sectores de aplicación (industria, rehabilitación, particular...), las rentabilidades por cliente, por obra, etc., provocan situaciones en las empresas que las llevan a trabajar a precios de mercado irreales, unos precios pasados en la mayoría de los casos al "tun-tun" únicamente para llevarse la obra, aunque se pierda dinero.

-¿No es suficiente con saber pintar y tener trabajo a desarrollar para que una empresa tenga éxito en su actividad?

Si, siempre y cuando entendamos "empresa" como un grupo de personas reducido, 1-2-3 personas como máximo. A partir de ahí, una "empresa" requiere más competencias a medida que va creciendo en estructura. Formación en Gestión Empresarial y Liderazgo de Personas.

Dirigir empresas y grupos de personas sin formación específica para ello, es una de las tareas y misiones mas duras y agotadoras que existen.

-¿Cuál sería la principal problemática con la que se enfrentan hoy en día la empresa de aplicación?

Creemos que una de las razones principales es precisamente la falta de formación en Gestión Empresarial y Liderazgo de Personas.

No podría ordenar las causas de una manera porcentual y de repercusión sobre ello. Es una realidad la falta de mano de obra cualificada en el sector, por diferentes razones...

El desconocimiento en el control de indicadores para precisar las rentabilidades por sectores de aplicación (industria, rehabilitación, particular...), el de las rentabilidades por cliente, por obra, etc., provocan situaciones en las empresas que las llevan a trabajar a precios de mercado irreales, unos precios pasados en la mayoría de los casos al "tun-tun", únicamente para llevarse la obra, aunque se pierda dinero.

En las fotografías aparecen algunas de las obras en las especialidades de pintura decorativa e industrial, realizadas por Pinturas Etxebarri.



Palacio Chavarri Moyua.
Fachadas y Rehabilitación.



Peña Azurmendi.
Tratamiento de madera.



Pabellón Munguia.
Estructuras de hierro. Soleras.



Caserío Gatika.
Tratamiento de madera.



Mural Zintururi.
Fachadas y Rehabilitación.



Marcación de carretera.
Munguia.



San Mames Barria.
Estructuras de hierro, Fachadas
y Rehabilitación



Casa Torre Santzurtzi.
Decoración de interiores.



Mural Zintururi.
Fachadas y Rehabilitación.



Ikhazi surge de la necesidad de mano de obra cualificada que existe en el sector y su propósito es ofrecer soluciones en los diferentes departamentos de las organizaciones, con el objetivo de desarrollarlos y enriquecerlos, abarcando la dimensión Teórica, Práctica y Emocional, así como la Prevención de riesgos.



-¿Por qué cree usted que la formación integral del pintor y de la empresa de aplicación, no se ha desarrollado en España como en otros países?

Esta pregunta la contestarían más correctamente los ministros de empleo que hemos tenido.

Los fraudes que se han producido en España en el ámbito de la formación subvencionada no han favorecido a estas profesionalizaciones.

A mi criterio estos fraudes vienen propiciados por un sistema en formaciones subvencionadas mal gestionado, con rigideces y con pocas posibilidades para la solución de necesidades reales.

Puede que la razón sea cultural, aunque yo nunca desvaloraría la profesionalidad de las empresas de pintura españolas. Para mi un país, una comunidad autónoma, una provincia... no dejan de ser empresas a gran escala, tienen carencias o dificultades y virtudes o potenciales; quiero decir, puede que en Alemania sea un referente en formación integral del profesional, pero a nivel de gestión empresarial sea otro país el que vaya por delante, y sea España la que supere y saque "buena nota" en otra competencia diferente respecto a otros países.

-¿Cree usted que más allá del interés comercial, al pintor se le dedica la atención que se merece?

La vida es una evolución. Es evidente que hemos mejorado en muchos ámbitos dentro del desarrollo del profesional, sobre todo en Seguridad y Prevención de Riesgos en el puesto de trabajo, también en Tecnologías y materiales...

Donde tenemos mucho camino que recorrer es en formación profesional teórico-práctica de actualización y refresco de los aplicadores y en competencias emocionales.



Algunas de las necesidades de las personas y su funcionamiento en la vida han cambiado en los últimos años. La escucha activa y la orientación hacia la consecución de dichas necesidades es la clave para las organizaciones.

-¿Cómo nace y por qué el "Proyecto Ikhazi Formación, S.L."? ¿Es una iniciativa tras la cual se encuentra alguna marca?

El "Proyecto Ikhazi" se ha cultivado y desarrollado durante 2 años, en colaboración con organismos públicos y con la contratación de empresas de innovación privadas para una buena definición y correcto comienzo.

Ikhazi surge de la necesidad de mano de obra cualificada que existe en el sector y su propósito es ofrecer soluciones en los diferentes departamentos de las organizaciones, con el objetivo de desarrollarlos y enriquecerlos, abarcando la dimensión Teórica, Práctica y Emocional, así como la Prevención de riesgos.

Es una formación para pintores con y sin experiencia. Hemos analizado los temarios del Certificado de Profesionalidad, diversos documentos, aportaciones de profesionales, internet...hemos definido un Temario "Decorativo" y otro



Las instalaciones de la Akademia de Formación de Ikhazi, cuentan conjuntamente con una superficie de 600 m², donde se ubican las oficinas, nave de 300 m² para aplicaciones prácticas, aulas versátiles adaptadas y equipadas, áreas de descanso, vestuarios con taquillas, servicio, duchas, etc.



"Industrial". De este último existen dos vertientes: "Tratamiento de soleras" y "Estructuras de Metal".

Todo ello se inicia en un ámbito provincial e ira desplegándose a nivel autonómico y posteriormente a nivel estatal. Estamos en contacto con la gran mayoría de proveedores nacionales, incluso internacionales, de los cuales estamos obteniendo colaboración muy positiva.

También estamos en contacto y colaboración con organismos como Fundación Laboral de la Construcción (FLC), Asociación de Maestros Pintores de Vizcaya (AMPV), Cebek, Ascovi, asociaciones de inserción social, universidades, etc.

Nos gustaría dejar claro que existe una premisa en Ikhazi, y es que nuestras formaciones no se basan en marcas comerciales. Formamos profesionales, no vendemos marcas.

- ¿Nos podría hablar de las áreas de formación que cubre Ikhazi Formación, S.L. y la tipología de empresas que pueden participar de esta formación?

Ikhazi tiene dos vertientes, empresas privadas del sector de aplicación de pinturas y organismos públicos para formaciones de desempleados.

a) Con las empresas privadas, creemos en que la mejor forma de abordar sus necesidades es personalizando un análisis de situación y un posterior diagnóstico que mejore las carencias y dificultades. Una vez diagnosticado, se proponen unas soluciones. Se trabaja en la organización en cascada, empezando por el gerente, formándolo en competencias de Gestión empresarial, liderazgo de personas y diseño a medida de herramientas de control.



La empresa que no se forme y evolucione, es una empresa que desaparece.

Creo que cualquier iniciativa que ayude a desarrollar a los profesionales del sector es positiva, venga de donde venga y debería ser bienvenida.

Es más, desde aquí aprovechamos para pedir colaboración a nivel nacional a proveedores, empresas de pintura, autónomos, organismos relacionados con el sector... con la intención de que el proyecto se consolide y nos veamos todos favorecidos.

b) Una de las necesidades que tenemos en las pequeñas empresas, es contar con mandos intermedios en los que podamos delegar. En Ikhazi acompañamos en la necesaria preparación de la empresa para la correcta delegación en este tipo de figuras y su óptima formación en el perfil.

c) En el ámbito de la formación de los pintores, en Pinturas Etxebarri hemos testado formaciones de diferentes tipos y hemos confirmado los muchos beneficios que ello aporta.

Al principio los pintores suelen ser reacios, "A mí me vas a enseñar, si yo llevo 30 años pintando", pero a posterior comprueban que hacen piña, adquieren nuevas y olvidadas capacidades y se sienten orgullosos de formar parte de una empresa así.

El hecho de que los pintores mejoren su autonomía conlleva a que el equipo de gestión tenga más tiempo para desarrollar nuevos campos de mejora y deje de dedicarse constantemente a "apagar fuegos".

Además de la formación teórico-práctica, en Pinturas Etxebarri también nos formamos cada 1 o 2 meses en habilidades emocionales, motivación, trabajo en equipo, resolución de conflictos, enfoque hacia la satisfacción del cliente, prevención de riesgos... Creemos en las personas y en el siglo en el que vivimos pensamos que es clave la inteligencia emocional y su desarrollo. Nosotros decimos: "Saber pintar y saber estar".

También contamos con formaciones para personas de reparto, personal de almacén, figuras comerciales.

Una de las adversidades que tenemos a día de hoy es la necesidad de certificados de seguridad para las entradas en

PROBLEMÁTICA COMÚN DEL SECTOR

FALTA DE MANO DE OBRA CUALIFICADA

Imposibilidad de dar hecho a la carga de trabajo

MAYORES EXIGENCIAS EN CUANTO A DOCUMENTACIÓN

Dificultad para encontrar Mandos Intermedios

PINTORE/AS POCO RESOLUTIVO/AS - JEFE/A APAGAFUEGOS.

Falta planificación obras

AUSENCIA TIEMPO OCIO, SIEMPRE ALERTA

Dificultad de facturación y formas de pago con ciertos clientes

DISCONFORMIDADES COMUNES CLIENTES

Falta organización almacén / taller

obra. Desde Ikhazi hemos puesto al servicio de las empresas personal cualificado para impartir formaciones en PRL, Manejo de Elevadoras, Trabajos en Altura... con el fin de dar un servicio integral a las empresas.

En el Ámbito Público nos referimos Ayuntamientos, Agentes de empleo, Asociaciones Sectoriales.

El Covid19 no nos ha permitido comenzar el día 20 de abril una de las primeras formaciones para desempleados.

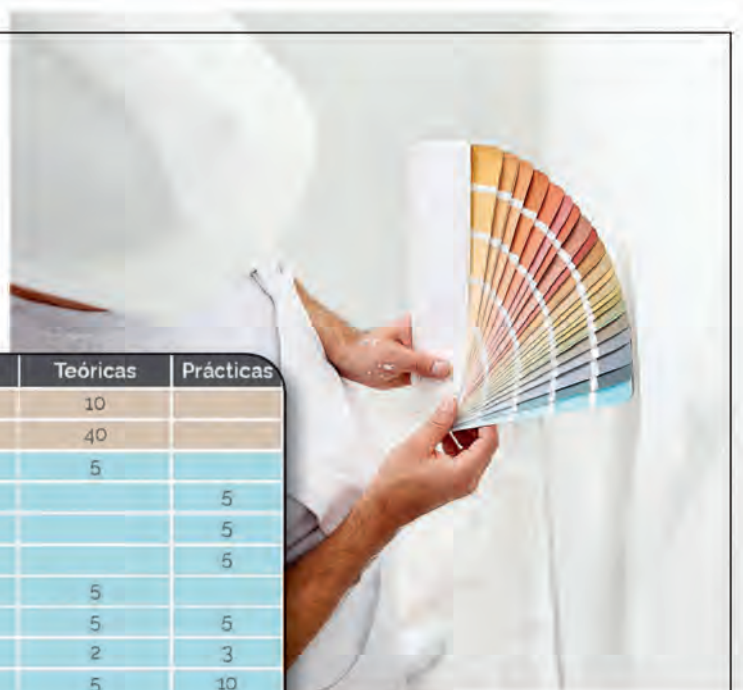
Nuestra formación consta de 300 horas de las cuales 20h PRL, facilitando así la inclusión en empresas de pintura y su posibilidad de accesos a sus obras. A posterior se dan 50 h de teoría y 120 de prácticas en taller, todo ello con una aportación emocional y actitudinal transversal definida por profesionales de la psicología.

Para terminar, realizamos 90 horas de prácticas en empresas. Contamos con más de 15 empresas del sector de la pintura en la provincia, dispuestas a contar con los aprendices que superen las evaluaciones y puedan realizar las prácticas en dichas empresas.

El proceso de tutorización y su seguimiento parte de la sensibilización de ambas partes, empresa y aprendiz, consiguiendo un alto % de inserción laboral.

- Me imagino que ustedes han presentado este proyecto a otras empresas, colegas aplicadores del sector. ¿Qué acogida ha tenido?

Hace unos meses salimos a la calle a testar el nivel de acogida y aceptación que tenía la iniciativa. Nos abrumó la respuesta, ya que de 16 empresas que visitamos de diferentes



	Servicio	Teóricas	Prácticas
G. Empresa	Gestion empresarial Troncal	10	
	Acompañamiento personalizado	40	
Decorativo	Paramentos	5	
	Rodillos, Brocheria, Herramientas y Accesorios		5
	Equipos de Proyección (Airles, Airmix y Turbina)		5
	Equipos de Lijado y Aspiración		5
	Conocimiento de las pinturas para int. y ext.	5	
	Preparación de superficies	5	5
	Elaboración de colores	2	3
	Acabados de pintura decorativa para int. y ext.	5	10
	Revestimientos murales (Veloglas, Texturglas.)	3	7
	Papel Pintado	2	13
Industrial Suelos	Conocimiento soportes y resinas	5	
	Preparación de superficies		10
	Puesta en obra y acabados	5	10
Industrial Metal	Intumescente	5	
Emocional Gerentes y Plantilla	Gestion emocional personal y empresarial Personalizables en aspectos como: Conseguir Empatía, Fomentar Trabajo en equipo, Favorecer Comunicación en la empresa, Evitar el Estrés en la organización, Resolución rápida de conflictos, Facilitar participación de todos los miembros en propuestas de mejora, Organizar equipos de ventas, Conocer la máxima información del cliente, Modificar creencias limitadoras, Posibilitar aprendizaje de nuevas habilidades	5h Recomendable cada 2 meses	
Seguridad / Prevención	Nivel Basico PRL		60 h
	Específico del puesto PRL		20 o 6
	Plataformas Elevadoras Une 58923		8
	Trabajos en Altura		6
	Espacios Confinados		4
	Primeros Auxilios		3
	Riesgos Eléctricos		4

-¿Con que medios cuentas para desarrollar el proyecto?

Hemos realizado una inversión económica muy importante. Contamos con un local de 100 m² para la parte teórica a 200 metros de la boca de Metro en el municipio de Etxebarri, en Bizkaia. Este local, recién estrenado cuenta con todos los medios tecnológicos para una formación óptima.

A 300 metros de dicho local, hemos alquilado una nave de 300 m² para impartir la formación práctica, con posibilidad de 150 m² más de superficie para desarrollar la formación teórica en la planta superior de la nave.

estructuras, 14 mostraron claro interés por los diferentes módulos de formaciones que impartimos. Siendo el 80% de las interesadas en formaciones de Gestión Empresarial para sus gerentes.

Puede haber empresas con gerentes que sean más reticentes a escucharnos por ser nosotros parte de los socios de Ikhazi y también gerentes de Pinturas Etxebarri y que por ello, aparezcan miedos y aprensiones. No obstante, muchos lo han percibido como que nadie va a empatizar mejor que un semejante. Agradecemos a todas ellas de antemano esa apertura inicial en este primer contacto.

Para cada formación y departamento de la organización de Ikhazi, existe un perfil profesional con experiencia contrastada. Estefania y yo somos el equipo directivo e inversor.

Creo que cualquier iniciativa que ayude a desarrollar a los profesionales del sector es positiva, venga de donde venga y debería ser bienvenida.

Es más, desde aquí aprovechamos para pedir colaboración a nivel nacional a proveedores, empresas de pintura, autónomos, organismos relacionados con el sector... con la intención de que el proyecto se consolide y nos veamos todos favorecidos.

Contamos con una coordinadora en el centro, nuestros profesores son profesionales del sector de la pintura con amplia experiencia, formados pedagógicamente para la impartición de formaciones.

- ¿Cree usted que la actividad del pintor profesional puede seguir siendo atractiva para los jóvenes? ¿Qué hay que hacer para conseguirlo?

Este es un punto importante ya que hay estudios contrastados, que demuestran que el interés de la juventud a nivel mundial en este sector está a la baja.

Soy de los que piensa que si quieres que algo cambie, es necesario modificar un signo a la ecuación. Para nosotros el cambio está en la adaptación a las necesidades básicas de los nuevos perfiles y jóvenes y en insertar en nuestras formaciones diferentes técnicas actuales y más atractivas. Hay que inculcar la idea de que ser pintor no signifique sólo pintar techos, paredes y laca, que hay que recuperar esa maestría que ha existido en el pasado. Que los profesionales se sientan orgullosos de su aportación social y su profesión.

Es una realidad que parte del tejido profesional que va a predominar en este sector serán profesionales de fuera del estado.

El Estuco Mármol

La reina del arte por excelencia, en el mundo de los acabados

En la incesante corriente de nuevos productos que salen al mercado y que muestran que la innovación no tiene límites, desarrollados en base a tecnologías cada vez más audaces, los sistemas tradicionales siguen defendiendo su nicho de mercado, siendo cada vez más valorados por su exclusividad. Son sistemas y técnicas cuya grandeza radica en la simplicidad e incluso la humildad de los materiales rudimentarios que se utilizan para crearlos, pero sobre todo, por la espectacularidad de sus acabados.

Si se observa el proceso de trabajo en el caso del denominado Estuco Mármol que traemos a nuestras páginas, si bien se elabora con herramientas manuales, la destreza de las manos del artista, para establecer un íntimo contacto con los materiales, es insustituible, como si éstas se recrearan con lo que están haciendo; se tocan los materiales, se mezclan una y otra vez siguiendo un método, se les dota de volumen y de color, se cortan y vuelven a cortar y a mezclar...por eso, quienes dominan esta técnica, coinciden en señalar que constituye una experiencia única de unidad entre el profesional, los materiales y la superficie sobre la que se aplica.

Y aunque al ver los resultados pudiera parecer, que todo es fruto del azar, tras estos acabados, existen siglos de desarrollo y conocimiento a lo largo de los cuales, esta técnica se ha enriquecido gracias a la labor de unos artesanos quienes manipulando unos productos, a través de constantes pruebas, han dado lugar a la que es considerada "la reina del arte en el mundo de los acabados" o "la técnica por excelencia, entre los más diversos sistemas que existen para crear revestimientos".

El Estuco Mármol, una técnica en la que nos sumergimos por primera vez hace tiempo en esta revista, junto a dos especialistas en su puesta en obra: Patrick Tranquart y



Enric Martínez, se basa en la imitación de mármoles. Evidentemente, hay varias técnicas para hacerlo, sin embargo ninguna por su proceso de elaboración, puesta y obra y estética, como el Estuco Mármol. Si comparamos diversas técnicas, con sus diferentes acabados, ninguna posee el realismo del Estuco Mármol.

A través de este reportaje, vemos un proceso general de realización de un mármol en concreto, que puede variar en matices respecto a otros, que nos permite sumergirnos en un espacio en semi-penumbra como los que existían en aquellos recónditos talleres donde los artesanos con pasión y paciencia, haciendo constantemente pruebas, fueron acumulando un conocimiento que han sabido transmitir a otras generaciones hasta nuestros días.

PROTECCIÓN

NUEVA MASKING DE ALTAS PRESTACIONES

Cinta Spray Flash +90°

CINTA ESPECIAL PULVERIZACIÓN AIRLESS



UNIVERSAL

- Adherencia perfecta.
- Recortes limpios y precisos.
- No se levantan los bordes de la cinta.
- Adhesivo de última generación apto para todas las superficies, sin restos de adhesivo y aplicación hasta 10 días.
- Cabinas de pintura: resistencia temperatura de 90°C/h o 110°C/30 min.
- Para todo tipo de pinturas.

1

Se procede a colorear la escayola en seco, mediante la adición de pigmentos en polvo.

Desde el principio, el profesional debe de tener en mente el tipo de mármol que se quiere imitar, que en este caso es un mármol de Buixarró, típico de Valencia.

Aunque el proceso pueda parecer que culmina en un acabado que es fruto del azar y la creatividad, (material, dosificación, mezcla, etc.), cada variable tiene que estar controlada.



Dispuesta la masa coloreada en polvo, se realiza un vaciado del centro con el objeto de formar un espacio a modo de receptáculo que permita agregar cola fuerte de carpintero controlando la dosificación, con la finalidad de ir desarrollando el proceso de amasado en húmedo, empleando el paletín rectangular para que la masa adquiera la consistencia adecuada.

A medida que se requiera agregar más cola de carpintero, se añade ésta pero siempre con una dosificación precisa de los volúmenes para controlar el color y la consistencia de la masa.

Se amasa el material constantemente para verificar que la mezcla es la adecuada.



El Estuco Mármol

El arte del dominio de la materia



2

Se deja la masa elaborada hasta entonces, y se procede a realizar de forma separada la mezcla de escayola agregando a la misma cola fuerte de carpintero.

De lo que se trata ahora, es de elaborar una masa blanca que iremos utilizando para añadir a la otra masa de color tierra a medida que se necesite, procediéndose a dividir la masa blanca en secciones.

Si realizamos este proceso de forma homogénea sobre la masa color tierra, estaríamos modificando el color de la masa, con lo que no conseguiríamos las degradaciones de color esenciales en esta técnica.



3



Dispuestas en húmedo las secciones de la masa blanca que se han dividido y por otra parte, la masa elaborada inicialmente color tierra, se procede a elaborar otra tercera masa, mezclando las dos anteriores en una proporción concreta, procediéndose al amasado de la nueva masa, hasta que queda perfectamente uniforme.

4

Vamos repitiendo el proceso descrito en el paso 3, elaborando diferentes masas en función del acabado final que se desee realizar.



Posteriormente se toman una a una todas las masas elaboradas y se aplanan, procediéndose a colocarlas por orden de coloración, una encima de otra, conformando una nueva masa.

Si cortamos la masa, veríamos que el interior no es uniforme, sino que existen a modo de estratos diferentes capas de coloración.

**5**

Se toma una pequeña parte de la masa general y se corta en forma de cuadrículas, cuyas porciones en dos tipos de tamaño aproximados, las hemos hecho rodar por la escayola, elaborando pequeños volúmenes de forma más o menos esféricas (bolas). En función del tipo de coloración del acabado que se desea, se añade un poco de pigmentos a las bolas, con el objetivo de que

se marquen bien las vetas.

Como se aprecia en las fotografía final, la bola presenta un color más tostado en la parte exterior, precisamente para marcar las vetas.



Con el mismo color de la masa en seco, se elaboran masas más aguadas aplicando además pigmentos por encima mezclándolos de forma no uniforme. Esta es la mezcla que se emplea en el siguiente paso.



Se corta la masa por la mitad, se aplica un poco de la mezcla húmeda anterior que hemos elaborado con aguada de escayola y pigmentos en el interior, con el fin de "ensuciar la masa", y se procede a ir metiendo en el interior las bolas grandes y pequeñas. Por último, se cierra la masa. Se puede realizar este proceso cuantas veces se desee en función del número de vetas que se quieran obtener.



8



La masa se va cortando en secciones denominadas "lonchas" que pueden ser humedecidas y se trabajarán con la herramienta denominada escofina.

Sobre el soporte (foto superior) en el que se va a trabajar, se habrán colocado unas maestras cuya finalidad es asegurar un trabajo adecuado de planimetría. Aunque la atención en este reportaje se centra en el proceso de aplicación del Estuco Mármol, es muy importante asegurarse de que el soporte tenga las condiciones apropiadas para garantizar la adherencia de las masas.



A continuación, se aplica con brocha una lechada de escayola para asegurar la adherencia de las lonchas.



Aplicación de piedra pómez para hacer aflorar el vetado.



Utilizando como materias primas materiales tan naturales y comunes como la escayola, colas y pigmentos, esta técnica de imitación de mármoles, permite elaborar acabados -“piezas únicas”- que no tienen nada que envidiar en su estética, a los auténticos mármoles.

Se aplica la primera loncha que hemos cortado, siempre realizando esta aplicación por encima de las maestras.

Posteriormente empleando el paletín de latón grueso con puntas redondeadas, se presiona la loncha y si es necesario, se dan pequeños golpes para que ésta se ajuste a la superficie del paramento y asegure su contacto con el mismo.

Posteriormente se vuelve a pasar el paletín para presionar la masa.

Se vuelve a aplicar lechada de escayola y a colocar una segunda loncha, dejando un espacio entre la primera y la segunda, un espacio que posteriormente se rellena con una masa de color más intenso, con el fin de conseguir al culminar el proceso, una veta más amplia.

Se van colocando las lonchas y repitiendo el proceso cubriendo la superficie en la que se desea trabajar (imagen inferior página izquierda).

Una vez se encuentre la masa seca, aunque no haya evaporado totalmente el agua, se procede a ir realizando un proceso que consiste en ir trabajando con piedra pómez y agua sucesivamente. En este proceso, se aprecia cómo va aflorando el vetado típico del mármol. Hay que poner atención en el hecho de que si existe una excesiva porosidad, debe de humedecerse la superficie con una brocha empapada en una aguada que hace la función de tapaporos.

Posteriormente se procede al lijado, requiriéndose tantas manos como sea necesario, trabajando con lijas cada vez más finas. Cada vez que se aplica la lija, hay que finalizar con una nueva aplicación de tapaporos, a excepción del lijado final que una vez realizado, no requiere de la aplicación del tapaporos.

El proceso culmina con la aplicación de aceite de linaza, que otorga la transparencia del material pétreo característico del mármol. Se puede terminar con la aplicación de cera de abeja mezclada con un poco de carnaúba, compuesta a base de flores.

La imagen final nos muestra, el intenso contraste de las vetas con sus diferentes tonalidades rosas y suavemente anaranjadas características del mármol de Buixcarró, que nos enseña que realmente esta técnica cuyo resultado estético, no tiene que envidiar en nada al aspecto del mármol auténtico, se encuentra a un nivel superior al de las otras técnicas que existen para imitar el mármol.

El Estuco Mármol

El arte del dominio de la materia

No todas las pinturas son iguales

Uno Zero es la pintura higienizante con instinto de protección de serie que tu cliente necesita.

- ⊕ Zero Bacterias,
- ⊕ Zero Moho,
- ⊕ Zero Olor,
- ⊕ Zero Emisiones.



(*) Zero Bacterias, Zero Moho, Zero Emisiones: Presenta acción antimicrobiana: incorpora iones de plata que confieren a la película seca de pintura ya aplicada, resistencia al crecimiento de bacterias y mohos. Certificado actividad antibacteriana: reducción del 99,9% en 24 horas. Calificación de emisiones A+. Permite habitar los espacios inmediatamente sin molestos olores. 0'2 g/l equivale 0'013% contenido de Compuesto Orgánicos Volátiles (COV), 150 veces menos de lo requerido para su categoría.

MONTÓ
profesional

Descubre todas las cualidades de **UNO ZERO** en montopinturas.com